



Revista agricolă a fermierilor
Anul XV • Nr. 6 • Iunie 2026 • 68 pagini • 30 lei



GRAMINIS

Genetica pentru performanță!



GRÂU

- COMPLICE
- BASILIO
- CELEBRITY
- AMPLEUR
- INTENSITY

MAZĂRE DE TOAMNĂ

- BALLTRAP
- ESCRIME
- JUMPER
- UPPERCUT



Genetică
franceză



Performanță
dovedită



Adaptată
nevoilor tale

WWW.GRAMINIS-SEEDS.COM

TEHNOLOGIE COMPLETĂ PENTRU PROTECȚIA CULTURILOR DE PORUMB

Erbicide

Soluția completă pentru controlul buruienilor monocotiledonate și dicotiledonate din culturile de porumb

HALVETIC®
glifosat, aplicat pre-emergent

JUZAN EXTRA nou!
100 SC mesotrione

NIKOSAR
060 OD nicosulfuron

TERBUSTAR
500 SC terbutilazin

Fungicid

pentru combaterea fuzariozei

TOKAMA
protioconazol + tebuconazol

Insecticid

Combatere *Ostrinia nubilalis*
(Sfredelitorul porumbului), *Aphis* spp. (afide),
Rhopalosiphum maidis
(păduchele verde al porumbului)

LEPTOSTAR® nou!
200 SL acetamiprid



www.qemetica-agro.ro

AGROCONCEPT
ALEGEREA NUMĂRUL UNU

0% DOBÂNDĂ 30 DE LUNI FINANȚARE

PENTRU NOUL TĂU T8 GENESIS

T8.410 GENESIS

T8.435 GENESIS

PERFORMANȚĂ ȘI TEHNOLOGIE

- ✓ 374 / 435 CP
- ✓ Transmisie Full PowerShift
UltraCommand™
- ✓ Cabină Horizon™ Ultra
- ✓ Monitor Intelliview™ 12
- ✓ Sistem ghidare automată Intellisteer®

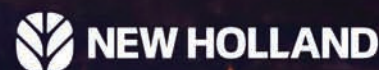


SOLICITĂ OFERTA ACUM
www.agroconcept.ro

Ofertă supusă unor termene și condiții, valabilă în limita stocului disponibil. Imagine cu titlu de prezentare.



www.agroconcept.ro



Director general:
Georgeta Beldiman

Director economic
Elena Gongu

Redactor-șef:
Daniel Dicu

Consiliul științific:
Prof. univ. dr. Ioan Nicolae Alecu
Prof. univ. dr. Mihai Berca
Prof. univ. dr. Ilie Van
Prof. univ. dr. Florin Stănică
Prof. univ. dr. Toma Adrian Dinu
Prof. univ. dr. Valentina Tudor
Prof. univ. dr. Georgeta Temocico
Conf. univ. dr. Marius Mihai Micu
Conf. univ. dr. Dragoș Smedescu
Șef lucrări dr. Ioan Iulian Alecu
Șef lucrări dr. Cristiana Buzatu
Șef lucrări dr. Cristina Angelescu

Redactori:
Cosmina Carbarău
Vasile Beldiman
Elena Cabiaglia

Marketing&Publicitate
Elisa Brîndușoiu

Corectură:
Dan Roman

Tehnoredactare:
Mădălina Alexandra Marcu

Webdesign:
Cosmin Costache

Sediul firmei: B-dul Iuliu Maniu
nr. 168, sector 6, București

Telefoanele redacției:
021.760.68.68
0722.698.582; 0744.821.785

businesspress@gmail.com
cotidianulagricol@gmail.com
www.businessagricol.ro
www.cotidianulagricol.ro

ISSN: 2359 – 733X
ISSN-L: 2359 – 733X
Titular: S.C. BUSINESS PRESS
Certificat OSIM marca 110054

Toate drepturile asupra materialelor aparțin **BUSINESS PRESS** și nu pot fi reproduse, parțial sau în întregime, fără aprobare, în prealabil, în scris.

Editorial

Despre instabilitatea agriculturii din România! 5

Actualitate

AgriPlanta-RomAgroTec 2026, cea mai dinamică expoziție agricolă în câmp! 6

Interviu

De la sămânță la performanță – Viziunea din spatele Graminis! 8

Companii

Pioneer® sărbătorește un secol de inovație, susținând performanța fermierilor 10

Corteva evidențiază parteneriatul UE-Ucraina pentru autonomia strategică în comerțul agroalimentar 11

Liviu Dobre, CEO Agricover Holding: “Agricultura României trebuie să depășească logica supraviețuirii!” 12

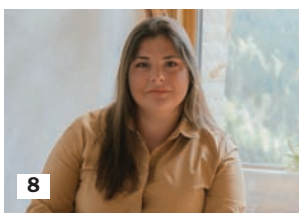
Un nou Centru Tehnologic Syngenta dedicat semințelor de legume 14

Timac Agro România, certificată “Great Place to Work” pentru al doilea an consecutiv 16

Studii privind fertilizarea facială cu azot la porumb 17

Bayer și NIK își consolidează parteneriatul pentru extinderea ecosistemului digital dedicat fermierilor 18

Adrian Sâmbotin, noul Director Național de Vânzări al Agrii România 20



8



11



12

Protecția culturilor

Produsele biologice ajută culturile să performeze prin utilizarea mai inteligentă a azotului 22

Protecția preventivă a viilor consolidează competitivitatea viticulturilor europene 23

Beneficiile produsului Utrisha™ N în cultura porumbului 24

Securizarea producției de legume într-o piață tot mai competitivă 26

Elatus™ Era – Mai mult decât un fungicid. Cum se cuantifică valoarea adăugată a unui tratament fungicid? 28

Vixeran: de la inovație la necesitate economică în 2026. 30

Optimizarea azotului la culturile de câmp și cele speciale 30

Arc® farm intelligence și CORAGEN® – soluția de la FMC pentru combaterea dăunătorilor porumbului și reducerea riscului de apariție a micotoxinelor 32

Tehnologii agricole

Cum afectează criza îngrășămintelor planurile de fertilizare pentru culturile de toamnă? 34

Eveniment

Ziua Grâului Bărăgan 2026 a avut loc în Centrul de Cercetare și Excelență Profesională al Forumului APPR 36

TIMAC AGRO România, 20 de ani de performanță, inovație și parteneriat în agricultura românească! 42

“Ziua Grâului și Orzului” la INCDA Fundulea – Dezbateri despre cercetarea agricolă și securitatea alimentară 46

“Ziua porților deschise”, Drajna 2026 – Platforma performanței Saaten Union! 50

Ikona 2S – Grâul viitorului de morărit și panificație! 56

Clubul Fermierilor Români a organizat conferința internațională AgriVision Forum 2026, la București 58

Prima conferință internațională dedicată managementului riscurilor în agricultură din România – AgriRisk Conference 2026 60



36



42



46

Zootehnie

Tifopuloroza – boală nepatogenă pentru om, dar cu implicații economice mari 62

Prim-plan

INDAGRA 2026: Revoluția sectorizării. O nouă arhitectură expozițională pentru agricultura viitorului 64

Despre instabilitatea agriculturii din România

Mi-am propus să scriu un editorial structurat pe baza datelor actuale care analizează factorii critici ce destabilizează agricultura românească în acest moment. Scenariul sumbru al colapsului în peisajul rural românesc, respectiv în agricultura anului 2026, este un front de luptă pentru supraviețuire economică. Realitatea din teren este marcată de o fragilitate fără precedent, iar instabilitatea nu mai este o excepție, ci noul regim de funcționare al fermierului român.

Explozia insolvențelor a atins un record fulminant, situația în agricultură fiind alarmantă. Concret, în primul trimestru al acestui an, cazurile de insolvență în sectorul agricol au explodat cu peste 182%. Această cifră demonstrează că agricultura românească trece printr-o suferință acută, profitabilitatea fiind anihilată de costurile imense de producție și de lipsa capitalizării.

Fermierii au ajuns să piardă bani chiar și atunci când recoltele sunt bune, afectați fiind de valoarea prețurilor mici de vânzare la cereale în raport cu cea a costurilor de producție în continuă creștere. După un an 2025 marcat de secetă pedologică și un început de 2026 sub semnul incertitudinii climatice extreme,

luna mai a adus temperaturi scăzute și înghețuri târzii ce au afectat grav pomicultura în aproape fiecare județ. Agricultura a ajuns să fie ca o loterie, cu mize din ce în ce mai mari, natura lovind în recolte, iar economia punând presiune pe conturi.

Este clar că toată această situație, secondată și de vidul legislativ și de management, va genera o instabilitate alimentată ce va fi resimțită de toți consumatorii prin prețurile de la raft și prin puterea scăzută de cumpărare.

Agricultura României în 2026 a ajuns să fie un sector la răscruce de drum, instabil nu doar din punct de vedere al problemelor fermierilor, dar și al securității alimentare naționale. Specialiștii spun că este cel mai acut dezechilibru din ultimii 30 de ani.

Această situație necesită mai mult decât ajutoare punctuale, necesită o regândire totală a finanțării și protecției acestui sector strategic. Dar despre cum va fi gestionată criza în agricultură vom reveni în cea de a doua jumătate a anului.

Geo BELDIMAN



AgriPlanta-RomAgroTec 2026, cea mai dinamică expoziție agricolă în câmp!

Specialiștii și profesioniștii din agricultură și-au dat întâlnire și în acest an la AgriPlanta-RomAgroTec, cea mai dinamică expoziție agricolă în câmp din România. Târgul a fost organizat în perioada 28-31 mai 2026, la Fundulea, în județul Călărași și s-a desfășurat pe suprafață de 36 de hectare.

Agricultorii au avut oportunitatea să găsească nu doar tehnică de calitate, ci și modele de succes de utilizare a mașinilor și utilajelor agricole, a input-urilor sau a soluțiilor pregătite de companiile din domeniu.

“AgriPlanta-RomAgroTec este însă mai mult de atât. A devenit o platformă de socializare și de comunicare între agricultori și specialiști, dar și factorii de decizie din domeniu. Una dintre preocupările noastre este și cea de a fi un model pentru fermieri. Evenimentul îmbină trei componente care îi asigură eficiența: expoziție, loturi demonstrative și demonstrații cu mașini agricole. Scopul nostru este să rămânem un reper și un suport pentru agricultorii români!”, a ținut să precizeze **directorul general al DLG InterMarketing, Corina Mareș.**

Evenimentul reprezintă o experiență unică, unde tehnica și inovația sunt la standarde înalte. Expoziția AgriPlanta-RomAgroTec este un eveniment dinamic, în câmp, la scenă deschisă, un concept inedit pentru agricultura românească, în care mașinile agricole sunt prezentate într-o nouă abordare. Aici, tehnologia și inovațiile sunt la un pas distanță, iar culturile și solul sunt în centrul atenției, toate fiind puse în valoare prin demonstrații live comentate de experți.

Viziunea AgriPlanta Show este de a crea un spațiu interactiv și plin de energie, unde fermierii, furnizorii de tehnică și tehnologii agricole și experții se pot conecta, experimenta și descoperi soluții pentru provocările agriculturii de mâine.

Redactorii Business Press Agricol și Cotidianul Agricol au fost prezenți pe perioada târgului pentru a consemna cele mai importante și valoroase informații despre tehnologie și tehnică agricolă. **Dat fiind faptul că evenimentul a avut loc la închiderea prezentei ediții a revistei, vom publica detalii în numărul următor.**





ZORVEC
Vinabel[®]

FUNGICID

THIS CHANGES EVERYTHING

**UN MANAGEMENT PERFORMANT AL CULTURILOR
PENTRU O AFACERE MAI PROFITABILĂ**

Zorvec Vinabel[®] oferă o combinație de neegalat datorită caracteristicilor unice în controlul manei viței de vie, putând fi utilizat în fiecare sezon pentru a ajuta la obținerea unei culturi mai performante, la menținerea sănătății culturii chiar și în condiții dificile.

 **CORTEVA[™]**
agriscience

www.corteva.ro

® [™] Trademarks of Corteva Agriscience and its affiliated companies.
Citiți și respectați întotdeauna instrucțiunile de pe etichetă. © 2023 Corteva.

De la sămânță la performanță – Viziunea din spatele Graminis!

Interviu cu Georgiana Ghiță, co-fondatorul companiei Graminis Seeds

Într-o agricultură aflată în continuă schimbare, performanța sustenabilă începe întotdeauna de la genetică și continuă cu viziune, dar și parteneriate construite corect. Graminis este o companie românească, tânără, care aduce pe piața autohtonă genetică de calitate superioară, în parteneriat cu firme cu experiență solidă în domeniul semințelor.

Cum s-a născut ideea înființării companiei Graminis?

În agricultura modernă, performanța începe cu genetica. Într-un context marcat de schimbări climatice, presiune economică și nevoia tot mai mare de stabilitate în producție, alegerea seminței a devenit una dintre cele mai importante decizii pentru fermieri.

Graminis Seeds este o companie de semințe, cu acționariat 100% românesc, construită în jurul geneticii franceze, cu focus pe performanță, adaptabilitate și stabilitate în câmp. Portofoliul companiei este bazat pe genetică dezvoltată și ameliorată în Franța, într-un sistem orientat către cercetare, selecție și progres genetic continuu.

Brandul Graminis a fost construit din dorința mea de a aduce în agricultura din România genetică per-

formantă, capabilă să răspundă provocărilor reale din câmp. Într-un sector aflat într-o continuă schimbare, consider că viitorul agriculturii aparține companiilor care investesc în cercetare, adaptabilitate și parteneriate construite pe termen lung.

Ce anume v-a ajutat în acest demers?

Experiența acumulată în agribusiness m-a făcut să înțeleg că agricultura viitorului va aparține companiilor care reușesc să combine performanța genetică, profesionalismul și relațiile construite corect cu fermierii. Din această convingere a luat naștere compania Graminis, a cărei fondatoare sunt.

Graminis este un brand construit cu viziune pe termen lung, având ca obiectiv aducerea pe piața românească de genetică adaptată provo-

cărilor agriculturii moderne.

Toate cunoștințele acumulate în ultimii 14 ani în agribusiness, în special în domeniul semințelor, au contribuit decisiv la formarea viziunii din spatele Graminis. Activitatea desfășurată în cadrul companiilor multinaționale mi-a oferit o perspectivă amplă atât asupra performanței genetice, cât și asupra nevoilor reale ale fermierilor din România.

De-a lungul anilor, expertiza mea s-a concentrat pe selecția și promovarea soiurilor adaptate condițiilor pedoclimatice din România, pe dezvoltarea relațiilor comerciale și pe construirea unor echipe orientate către performanță și parteneriate sustenabile. Totodată, experiența în management și dezvoltarea unei echipe comerciale m-au ajutat să înțeleg că performanța pe termen lung se construiește prin profesionalism, consecvență și o viziune clară asupra pieței.

Cum definiți viziunea, dar și obiectivele Graminis?

Pot să spun că viziunea din spatele Graminis este dezvoltarea unui brand modern de genetică de semințe, bazat pe profesionalism, stabilitate și performanță sustenabilă. Portofoliul companiei este construit exclusiv pe genetică franceză, rezultată din procese de ameliorare și selecție orientate către potențial productiv, comportament stabil și adaptare la diferite condiții de cultură.



Pentru mine, genetica nu înseamnă doar productivitate. Înseamnă siguranță pentru fermier, predictibilitate și capacitatea unei culturi de a performa chiar și în ani agricoli dificili. De aceea, obiectivul Graminis nu este doar comercializarea semințelor, ci construirea unor relații solide cu fermierii și oferirea unor soluții genetice care aduc valoare reală în exploatațile agricole.

Cred că agricultura modernă are nevoie de mai mult decât produse, are nevoie de încredere, consultanță, viziune și parteneriate. Graminis își propune să contribuie la această evoluție printr-o abordare orientată către performanță, seriozitate și dezvoltare pe termen lung.

Concret, care este rolul geneticii în agricultura actuală și cum excelează portofoliul companiei Graminis?

Agricultura ultimilor ani a demonstrat că stabilitatea unei culturi nu mai poate fi analizată doar prin prisma producției. Fermierii au nevoie de genetică adaptată unor condiții tot mai variabile, capabilă să ofere echilibru între performanță, toleranță și siguranță economică.

În acest context, genetica devine unul dintre cei mai importanți factori în construirea unei agriculturi eficiente și sustenabile. Capacitatea unui soi de a răspunde diferit la condițiile climatice, la stres sau la tehnologia aplicată poate influența direct rezultatul economic al unei ferme.

Portofoliul Graminis este construit în jurul cerealelor păioase și al culturilor strategice pentru agricultura din România, cu accent pe genetică franceză performantă și adaptabilă. Selecția soiurilor urmărește criterii esențiale pentru fermieri: stabilitate, toleranță, potențial productiv și comportament echilibrat în condiții variabile de cultură.

În portofoliul companiei se regăsesc soiuri de grâu, orz și alte culturi dezvoltate prin programe de ameliorare orientate către performanță sustenabilă și adaptare la cerințele agriculturii moderne. Printre geneticele



reprezentative promovate de compania Graminis se află soiuri care s-au remarcat prin uniformitate, stabilitate și potențial ridicat de producție în diferite zone agricole din țara noastră.

Relația cu fermierii reprezintă construcția unui brand modern și durabil?

În agribusiness, relațiile se construiesc în timp și prin rezultate. Dincolo de genetică și tehnologie, fermierii apreciază seriozitatea, consecvența și capacitatea de a fi prezent atunci când apar provocările reale din câmp.

Încă de la început, mi-am dorit ca Graminis să fie construit ca un brand modern, cu identitate clară și poziționare premium. Cred că agricultura actuală are nevoie nu doar de performanță tehnică, ci și de companii care transmit profesionalism, stabilitate și viziune.

Pentru mine, agricultura nu este doar business – este responsabilitate, strategie, asumare și construcție de lungă durată. Este un domeniu care te provoacă permanent să înveți, să te adaptezi și să construiești cu seriozitate.

Dincolo de business, maternitatea mi-a schimbat profund perspectiva asupra responsabilității și construcției pe termen lung. M-a învățat că performanța reală se construiește cu răbdare, consecvență și echilibru.

Consider că viitorul agriculturii va aparține companiilor care reușesc să combine genetica performantă, profesionalismul și relațiile construite corect cu fermierii. Graminis își propune să facă parte din această nouă generație de companii agricole, cele construite cu viziune, responsabilitate și orientare către performanță sustenabilă.

Geo Beldiman

Pioneer® sărbătorește un secol de inovație, susținând performanța fermierilor

Lider global în semințe de porumb, soia și sorg, Pioneer® celebrează sprijinul acordat fermierilor pentru obținerea unor producții record

Pioneer®, brandul de semințe al companiei Corteva, marchează 100 de ani de inovație și leadership agricol global, în cadrul unui eveniment organizat la Centrul Global de Afaceri pentru Semințe al Corteva din Johnston, Iowa.

Fondată de fostul vicepreședinte al SUA, Henry A. Wallace, în urmă cu un secol, Pioneer® a fost prima companie care a produs porumb hibrid la scară largă – o inovație revoluționară care a contribuit la creșterea producțiilor medii de porumb din SUA cu aproape 600%, transformând agricultura americană și dezvoltarea fermelor. Această tradiție continuă și astăzi: Pioneer® este în prezent brandul numărul 1 în SUA, după cota de piață, la porumb și soia și deține recorduri mondiale de producție la porumb, soia și sorg neirigat.

“Agricultura este inima care bate a acestei țări și suntem extrem de mândri că, timp de un secol, am lucrat alături de fermieri pentru a o hrăni și a o susține”, a declarat **Judd O’Connor, Vicepreședinte Executiv, Seed Business**. “Inovația a fost mereu parte din povestea agriculturii – de la porumbul hibrid din 1926 până la noile tehnologii de grâu hibrid de astăzi – iar Pioneer, așa cum sugerează și numele, a fost întotdeauna în avangarda inovației. Iar cu instrumente precum editarea genetică la orizont, știm că, după un secol remarcabil, Pioneer este abia la început.”

Pioneer® a condus industria timp de un secol:

- Prima companie care a comercializat porumb hibrid la scară largă.



- Deține una dintre cele mai mari și mai diversificate colecții de germoplasă de porumb din lume.

- Semințele sunt vândute în peste 70 de țări, deservind milioane de fermieri la nivel global.

- Hibrid de porumb cu record mondial¹, producând 39,16 t/ha (2023).

- Soi de soia cu record mondial², producând 14,68 t/ha (2024).

- Varietate de sorg neirigat cu cea mai mare producție³, atingând 15,43 t/ha (2020).

Pe lângă celebrarea celor 100 de ani la nivel global, Pioneer® marchează și 50 de ani de prezență continuă și leadership în România, una dintre cele mai importante piețe europene ale sale. În România, Pioneer® a intrat în 1976 cu primul său hibrid și a lansat testările locale în câmp în 1980, consolidându-și angajamentul prin deschiderea unui birou de reprezentanță în 1991, în București. Această investiție pe termen lung a culminat cu înființarea unei linii de procesare a semințelor și a unui depozit în Afumați în anul 2000, urmate de inaugurarea unei unități complete de producție de semințe în 2002, susținută de o investiție inițială de 2 milioane USD și o

capacitate anuală de 100.000 de unități.

De atunci, platforma de la Afumați a evoluat prin investiții constante în infrastructură, logistică și tehnologie, ajungând la investiții totale de 84 milioane USD până în prezent. Printre reperele importante se numără lansarea hibrizilor de porumb toleranți la secetă Pioneer® Optimum® AQUAmax® în 2012, o investiție de 16,6 milioane USD într-o linie de procesare a florii-soarelui în 2021 și demararea, în 2023, a construcției primului laborator de testare a semințelor acreditat ISTA din România. După înființarea Corteva Agriscience ca entitate independentă în anul 2019, porumbul Pioneer® a atins poziția numărul 1 pe piața din România în 2020. Astăzi, brandul sprijină peste 20.000 de fermieri din întreaga țară, reflectând cinci decenii de parteneriate de încredere și inovație.

“România reprezintă un capitol esențial din povestea Pioneer de jumătate de secol. Timp de 50 de ani, hibrizii Pioneer® i-au sprijinit pe fermierii români să își crească productivitatea și reziliența în fața schimbărilor climatice și a condițiilor de piață. Suntem mândri de investițiile locale solide, de expertiza construită aici și, mai presus de toate, de parteneriatele pe termen lung cu fermierii, care continuă să susțină performanța și progresul agriculturii din România”, a declarat **Sergii Kharin, Country Leader pentru România și Republica Moldova, Corteva Agriscience**.

Pentru mai multe informații despre aniversarea de 100 de ani a Pioneer, vizitați www.pioneer.com/100.

¹ <https://www.pioneer.com/us/news-and-events/news/media-release/ncga-contest-pioneer-new-world-record.html>

² <https://www.pioneer.com/us/news-and-events/news/media-release/new-world-record-yield-with-pioneer-brand-z-series-soybeans.html>

³ <https://www.pioneer.com/us/news-and-events/news/media-release/Producers-Planting-Pioneer-Brand-Sorghum-Hybrids-Continue-to-Dominate-NSP-Yield-Contest.html>

Corteva evidențiază parteneriatul UE–Ucraina pentru autonomia strategică în comerțul agroalimentar

În cadrul celui de-al 31-lea Congres al Federației Europene a Producătorilor de Furaje Combinate (FEFAC), desfășurat la București, compania internațională de știință și tehnologie agricolă Corteva Agriscience a evidențiat cooperarea dintre Uniunea Europeană și Ucraina în contextul piețelor agricole în evoluție și al unor cadre de politică comercială dificile.

În timpul panelului de discuții, **Sergii Kharin, Country Leader în România și Rep. Moldova la Corteva Agriscience**, a subliniat faptul că provocările existente în sectorul agricol necesită reevaluarea și adaptarea modelului actual pentru a asigura echilibrul și garanțiile necesare securității alimentare regionale.

“Astăzi, într-un context comercial deschis, sunt necesare condiții echitabile, standarde de încredere și, foarte important, lanțuri de aprovizionare diversificate”, a declarat Kharin, menționând că sistemul agroalimentar regional actual rămâne puternic dependent de inputuri externe, precum energia și materiile prime. “Într-un mediu global volatil, aceste vulnerabilități cresc expunerea la blocaje în lanțurile de aprovizionare, punând în pericol securitatea alimentară regională”, a adăugat acesta.

Aprovizionarea cu proteine reprezintă un exemplu relevant, unde diversificarea surselor este un factor decisiv, care susține echilibrul. Liderul Corteva a atras atenția asupra rolului specific pe care Ucraina îl poate juca în acest context, având în vedere potențialul său agricol, proximitatea geografică și reziliența operațională unică: *“În timp ce UE produce doar aproximativ o treime din necesarul său de furaje bogate în proteine la nivel intern, bazându-se în mare măsură pe importuri de proteină din soia, o integrare mai strânsă a Ucrainei în sectorul proteinelor, în linie cu evoluția acordurilor de liber schimb ale UE, poate completa dependența actuală de importuri și poate contribui la o bază regională de aprovizionare mai stabilă.”*



Sergii Kharin a evidențiat, de asemenea, o perspectivă prudentă, dar optimistă, susținută de tehnologii precum Noile Tehnici Genomice (NGTs) și agricultura de precizie. Acestea au potențialul de a crește oferta de proteine cu 20-35% până în perioada 2030-2035, fără a crește suprafața agricolă utilizată. Acest rezultat depinde de cadre de reglementare coerente, standarde clare și predictibilitate pentru investiții, precum și de o diversificare la nivel de furnizori, regiuni, culturi și sisteme de producție.

“La Corteva, ne dorim să contribuim la un sector agricol rezilient și competitiv prin construirea de punți între sisteme, standarde, fermieri și producția regională. Activăm în peste 120 de țări și nu vedem aceste piețe ca lumi separate. Lucrăm cu fermieri din întreaga lume, ca parte a unui singur sistem agricol interconectat. Viitorul agriculturii europene va depinde de cât de eficient vom construi parteneriate aliniate, orientate spre viitor și reziliente”, a declarat Sergii Kharin.

Prin sprijinirea fermierilor din UE și Ucraina cu genetică avansată, soluții pentru protecția plantelor, produse biologice, instrumente digitale și expertiză

agronomică, Corteva își consolidează rolul de partener de încredere în dezvoltarea unui sector agricol european mai autonom, competitiv și colaborativ.

Despre Corteva

Corteva, Inc. (NYSE: CTVA) este o companie globală dedicată exclusiv agriculturii, care combină inovația de vârf în industrie, implicarea directă cu clienții și execuția operativă pentru a furniza soluții profitabile pentru cele mai urgente provocări ale agriculturii la nivel mondial. Corteva obține o preferință de piață avantajoasă prin strategia sa unică de distribuție, împreună cu mixul echilibrat și global diversificat de semințe, produse și servicii pentru protecția plantelor și produse digitale. Cu unele dintre cele mai recunoscute mărci din agricultură și o linie tehnologică bine poziționată pentru a stimula creșterea, compania este angajată să maximizeze productivitatea pentru fermieri, colaborând cu părțile interesate din întregul sistem alimentar pentru a-și îndeplini promisiunea de a îmbogăți viața celor care produc și a celor care consumă, asigurând progresul pentru generațiile viitoare.

Mai multe informații pot fi găsite la www.corteva.com. Urmăriți Corteva pe Facebook, Instagram, LinkedIn, Twitter și YouTube.

Liviu Dobre, CEO Agricover Holding: “Agricultura României trebuie să depășească logica supraviețuirii!”

Apel pentru reguli care fac fermele finanțabile, reziliente și competitive

În ultimii ani, sectorul agricol a traversat 41 de luni consecutive de secetă severă, iar profitul net agregat al primelor 500 companii agricole* s-a redus cu aproape 70%. Aproximativ 66% dintre companiile din agricultură operează astăzi cu capital de lucru negativ, inclusiv după un an agricol mai bun.

Seceta, volatilitatea prețurilor, costurile de finanțare și blocajele de lichiditate nu mai sunt episoade izolate. Ele au expus vulnerabilități structurale care afectează capacitatea fermierilor de a investi, de a se finanța și de a planifica pe termen lung. Multe ferme continuă să funcționeze cu instrumente financiare construite pentru cicluri scurte, pe terenuri greu de consolidat și în relații comerciale în care predictibilitatea costurilor și echilibrul contractual rămân vulnerabile.

Un an agricol mai bun poate aduce un respiro temporar, dar nu compensează bilanțuri fragile, investiții amânate și presiunea permanentă asupra lichidității. România nu poate construi securitate alimentară cu ferme care supraviețuiesc de la o campanie la alta.

De sănătatea agriculturii depind securitatea alimentară, economia rurală și capacitatea României de a produce hrană într-un context internațional tot mai instabil.

În contextul noilor discuții despre prioritățile economice ale României,

modernizarea mecanismelor care susțin agricultura a devenit o temă strategică și urgentă. Facem acest apel acum pentru că agricultura are nevoie de continuitate, investiții și mecanisme moderne de dezvoltare, indiferent de formula executivă care va gestiona prioritățile economice ale următorilor ani.

1. Finanțarea pe termen scurt nu poate susține investiții pe termen lung

Multe dintre investițiile care pot face agricultura românească mai performantă și mai rezilientă sunt investiții construite pe 10, 15 sau chiar 20 de ani: irigații, tehnologii de precizie, depozitare, energie, refacerea fertilității solului sau digitalizare. Totuși, multe ferme continuă să funcționeze cu presiune permanentă asupra lichidității și cu acces limitat la finanțare stabilă pentru dezvoltare. Când terenul, tehnologia sau infrastructura sunt finanțate ca și cum ar fi capital de lucru, bilanțul fermei se dezchilibrează exact în momentul în care ferma ar trebui să devină mai puternică.

Fragmentarea terenurilor amplifică această problemă. În multe zone agricole, fermele funcționează pe baza a sute de contracte de arendă dificil de administrat și greu de utilizat în relația cu finanțatorii. Lipsa cadas-

trării complete reduce capacitatea fermierilor de a construi garanții solide și de a susține investiții pe termen lung.

Ce avem de schimbat

Agricultura are nevoie de soluții de finanțare care susțin investițiile pe termen lung, de politici și instrumente care fac investițiile agricole finanțabile realist: programe de garantare adaptate agriculturii, criterii de evaluare adaptate cash-flow-ului sezonier, soluții pentru investiții pe termen lung și mecanisme care susțin dezvoltarea fermelor.

Consolidarea exploatațiilor, cadastrarea accelerată și dezvoltarea unor forme de arendă stabile pot contribui la creșterea capacității fermierilor de a investi și de a construi ferme viabile pe termen lung. Aceasta nu înseamnă doar proprietate asupra terenului, ci capacitatea fermierilor de a investi sustenabil și de a dezvolta exploatații competitive.

2. Costuri neclare și condiționări comerciale limitează libertatea fermierilor

Fermierii iau decizii majore cu multe luni înainte de recoltă. De aceea, costul real al inputurilor, condițiile comerciale și riscurile contractuale trebuie să fie clare de la începutul campaniei.

*conform studiului <https://infinexa.ro/insights/agricultura-romaneasca-cinci-socuri-o-criza-structurala/>



O fermă nu își poate construi bugetul pe discounturi off-invoice, vouchere condiționate, reduceri greu de verificat, sau clauze care pot transforma retrospectiv o întârziere minoră într-un cost major. Problema este, în primul rând, lipsa de predictibilitate și transparență la implementarea acestor mecanisme comerciale. Reducerile trebuie să fie clare, stabile contractual și cunoscute înainte ca fermierul să își asume riscul de producție.

La fel de importantă este libertatea fermierului de a alege și de negociere. Semințele, produsele de protecția plantelor, fertilizantii, serviciile tehnice și finanțarea trebuie evaluate și achiziționate în funcție de nevoile reale ale fiecărei ferme, pe criterii clare și comparabile. Penalitățile disproporționate, condiționarea achizițiilor, garanțiile excesive și anularea retroactivă a unor reduceri comerciale pot destabiliza ferme și transferă o parte disproporționată a riscului către actorii cei mai vulnerabili ai lanțului agricol.

Ce avem de schimbat

Agricultura are nevoie de relații comerciale mai predictibile și mai echilibrate. Reducerile comerciale trebuie să fie transparente și stabile contractual, iar fermierii trebuie să poată lua decizii economice pe ba-

za unor costuri reale și verificabile încă de la începutul campaniei agricole. În același timp, piața are nevoie de practici comerciale care susțin libertatea de alegere, predictibilitatea și capacitatea fermierilor de a planifica investițiile și producția pe termen lung.

3. Soluții de criză care mută presiunea în lanț

În agricultură, o decizie publică nu afectează doar fermierul. Afectează întregul lanț economic: furnizori de inputuri, distribuitori, finanțatori, procesatori, comercianți și comunități rurale.

Măsurile adoptate în perioade de criză, cum sunt moratoriile, amânările la plată sau suspendarea temporară a unor obligații, pot fi necesare, dar atunci când sunt construite fără mecanisme clare de compensare și fără surse reale de finanțare, ele riscă să mute presiunea financiară dintr-o parte a lanțului în alta, fără să rezolve problema de fond.

O măsură care reduce temporar presiunea asupra fermierului, dar transferă integral pierderea către furnizori, distribuitori sau finanțatori poate prelungi dezechilibrele din sector și poate reduce capacitatea întregului lanț agricol de a funcționa.

Ce avem de schimbat

Agricultura are nevoie de politici publice construite pe realitatea economică a sectorului: investiții pe termen lung, venituri sezoniere, volatilitate ridicată și sensibilitate majoră la blocajele de lichiditate. Măsurile de sprijin trebuie construite împreună cu actorii din teren și însoțite de analiza impactului asupra întregului lanț și un calendar de revenire la funcționarea normală a pieței. Fermierii au nevoie de continuitate și politici capabile să stabilizeze sectorul pe termen lung, nu doar de intervenții reactive în perioade de criză.

Ce alegem?

România are de ales între două direcții: o agricultură care continuă să funcționeze sub presiunea soluțiilor de avarie (finanțare pe termen scurt, terenuri fragmentate, reguli comerciale opace și intervenții publice reactive) sau o agricultură capabilă să investească, să se finanțeze și să rămână competitivă pe termen lung.

Fermierii români nu se așteaptă la tratament preferențial au nevoie de reguli clare, contracte echilibrate, acces la finanțare adecvată, libertatea de a decide în propriile ferme și politici publice construite pe realitatea economică a agriculturii.

Acum, când sunt în dialog strategiile economice, agricultura trebuie să fie parte a acestei discuții nu doar ca sector vulnerabil, ci ca infrastructură strategică pentru securitate alimentară, economie rurală și stabilitate socială.

Agricover susține modernizarea mecanismelor financiare, comerciale și publice care stau la baza agriculturii românești și un dialog autentic, constant între fermieri, distribuitori, finanțatori, furnizori și autorități.

Agricultura României nu mai poate funcționa cu reguli construite pentru realități din trecut. **Are nevoie de reguli care o fac rezilientă, finanțabilă și corect tratată.**

Un nou Centru Tehnologic Syngenta dedicat semințelor de legume

Noul Centru Tehnologic Syngenta reduce durata ameliorării și sporește securitatea alimentară

- Syngenta Vegetable Seeds inaugurează în Spania un Centru Tehnologic de Cercetare și Dezvoltare (R&D) de ultimă generație pentru culturi-cheie, inclusiv tomate, ardei și castraveți.
- Noua investiție, în valoare de 10 milioane de dolari, este concepută pentru a reduce durata proceselor de ameliorare.
- Noul Centru Tehnologic utilizează o abordare “din câmp în laborator”, în care diagnosticarea începe direct în câmpul fermierilor.

Syngenta Vegetable Seeds deschide un nou Centru Tehnologic de Cercetare și Dezvoltare (R&D) în El Ejido, Almería, Spania – o facilitate de ultimă generație, concepută pentru a combate agenții patogeni noi care distrug culturile și afectează activitatea fermierilor din întreaga lume. Ca parte a unui proiect mai amplu a Centrului de Inovație din El Ejido, noul Centru Tehnologic joacă un rol-cheie în dezvoltarea de soluții pentru culturile legumicole, reducând totodată durata normală a proceselor de ameliorare.

“Noi agenți patogeni apar într-un ritm fără precedent, afectând fermierii din întreaga lume”, a declarat **Matthew Johnston, Director Global al diviziei Syngenta Vegetable Seeds**. “Este esențial să oferim semințe puternice, rezistente, pentru a proteja culturile și activitatea fermierilor. Această investiție reîntărește mai mult angajamentul nostru de a sprijini fermierii prin inovație și de a aduce soluții care să-i ajute să-și protejeze culturile – nu doar în Spania – ci la nivel global.”

Diagnosticare care începe în câmp

Centrul Tehnologic utilizează o abordare “din câmp în laborator”, în care diagnosticarea începe direct în câmpurile fermierilor, nu doar în laboratoare, plasând fermierul în centrul cercetării. Noua facilitate reunește, sub același acoperiș, ameliorarea, operațiunile cu semințe, dezvoltarea de noi trăsături, calitatea fructelor, știința datelor aplicată și soluțiile digitale. În plus, Centrul Tehnologic este dotat cu tehnologie de biosecuritate, care le permite oamenilor de știință să lucreze cu amenințări emergente într-un mediu controlat și de carantină, menținând în același timp cele mai înalte standarde de sănătate a plantelor.

“Ca parte a unei rețele globale de Centre de Inovație, acest centru este unul dintre cele mai bune exemple care demonstrează legătura strânsă dintre amelioratorii noștri și fermierii care se bazează pe performanța, calitatea și disponibilitatea produselor noastre pentru a-și asigura necesarul de producție”, a declarat **Uri Krieger, Director Global de Cercetare și Dezvoltare (R&D) pentru Syngenta Vegetable Seeds**.

“Activitatea pe care o desfășurăm aici pe tot parcursul anului, împreună cu o echipă de oameni de știință extraordinari, nu îi sprijină doar pe fermierii din Spania, ci din întreaga lume, întrucât împărtășim informații și date cu echipele de cercetare-dezvoltare localizate strategic în fiecare regiune majoră de producție.”



O experiență unică în viață

Deschiderea oficială a Centrului Tehnologic El Ejido din Almería a avut loc pe 14 mai a.c., în prezența ministrului Agriculturii din Spania, Luis Planas, și a 100 de invitați, oferind o oportunitate exclusivă de a intra în această unitate de biosecuritate de ultimă generație.

Sudul Spaniei este una dintre cele mai importante zone de producție de legume din lume, iar Syngenta a realizat de-a lungul anilor multiple investiții în regiune pentru a sprijini fermierii ce lucrează suprafețe diferite, de la exploatații comerciale mari până la mici fermieri. Regiunea Almería găzduiește cea mai mare concentrare de sere din lume, acoperind peste 30.000 de hectare și producând anual aproape 4 milioane de tone de legume. Acest lucru face din regiune o zonă ideală pentru inovație agricolă și pentru dezvoltarea de soluții care aduc beneficii fermierilor de pe mai multe continente.

Pentru a afla mai multe informații despre Syngenta Vegetable Seeds, vă rugăm să vizitați site-ul Syngenta Vegetable Seeds www.syngentavegetables.com sau puteți accesa pagina web dedicată diviziei de semințe de legume Syngenta: www.syngentavegetables.com/ro-ro.

JOHN DEERE Seria T

Cele mai productive
combine pe câșșori!*

SCANEAZĂ CODUL



WWW.IPSO.RO

 **IPSO**
Agricultură

*Cea mai mare suprafață de separare activă din piață: Seria T5 – 3,3 m² și Seria T6 – 4,0 m²

Timac Agro România, certificată “Great Place to Work” pentru al doilea an consecutiv

Timac Agro România, lider în domeniul nutriției vegetale, anunță cu mândrie că a obținut certificarea “Great Place to Work” pentru al doilea an consecutiv, într-un an aniversar special, în care celebrează 20 de ani de activitate pe piața din România. Această distincție reflectă angajamentul constant al companiei față de crearea unui mediu de lucru pozitiv și motivant pentru toți angajații.

Certificarea “Great Place to Work” este un indicator de excelență care se bazează pe feedback-ul angajaților și pe evaluarea culturii organizaționale. Rezultatele obținute indică o creștere semnificativă a ratei de participare la sondajul Great Place to Work, ajungând la **97% în 2026**, comparativ cu **88% în 2025**. Această evoluție reflectă nivelul ridicat de implicare al angajaților, fiind un semnal puternic de încredere și responsabilitate comună.

“Suntem extrem de mândri să fim recunoscuți pentru al doilea an consecutiv ca un loc de muncă excelent. Acest lucru este rezultatul eforturilor susținute ale echipei noastre de leadership, care își dorește să creeze un

mediu în care fiecare angajat să se simtă valorificat și apreciat. La Timac Agro România, credem că succesul nostru depinde de oameni, iar investiția în dezvoltarea și satisfacția acestora este prioritară”, a spus **Adrian Drăgan, director general al Timac AGRO România**.

“În încheiere, dorim să mulțumim tuturor angajaților noștri pentru contribuția lor valoroasă. Împreună continuăm să construim un loc de muncă unit și inovator, dedicat excelenței”, se menționează în comunicatul emis de companie.

Despre Timac Agro România

Timac AGRO România este parte a Grupului Roullier, lider mondial în domeniul nutriției vegetale și animale. Cu o experiență de peste 60 de ani la nivel global, Grupul Roullier dezvoltă soluții inovatoare pentru a sprijini performanța și sustenabilitatea agriculturii. Prezentă pe piața din România încă din 2006, Timac Agro a evoluat constant, oferind soluții tehnologice premium și consultanță personalizată pentru fiecare fermă, prin intermediul unei echipe numeroase de specialiști agronomi.



Studii privind fertilizarea fazială cu azot la porumb

USAMV Cluj-Napoca și Timac Agro România derulează din 2021 proiectul *“Tehnologii inovative în domeniul creșterii eficienței culturilor agricole”*, coordonat de conf. dr. Adriana Felicia Morea. Cercetările realizate la SDE Cojocna urmăresc identificarea celor mai eficiente strategii de fertilizare pentru condițiile specifice agriculturii din România.

După studiile dedicate grâului, cercetările s-au concentrat asupra porumbului pentru boabe, cultură la care sincronizarea dintre disponibilitatea azotului și consumul plantei influențează decisiv producția. Porumbul are un consum ridicat de azot, estimat la aproximativ 20 kg N pentru o tonă de boabe, iar absorbția continuă intens până aproape de înflorit.

Perioada dintre 4 și 8 frunze este critică pentru stabilirea potențialului de producție, fiind influențată de apă, nutriție și dezvoltarea sistemului radicular. După 8 frunze, consumul de azot crește rapid, însă aplicările suplimentare devin mai dificile, mai ales în condiții de secetă și în sistemele neirigate.

În practică, fertilizarea cu azot se face frecvent integral înainte de semănat, din motive logistice. Totuși, o disponibilitate prea mare de azot în primele faze poate stimula excesiv creșterea vegetativă în detrimentul ră-

dăcinilor, reducând rezistența culturii la stres hidric.

Experimentele desfășurate la SDE Cojocna au evaluat două strategii de fertilizare fazială. Prima a presupus aplicarea produsului **Tomis 1** în stadiul de 2-4 frunze, pentru echilibrarea dezvoltării vegetative și radiculare. Formula pe bază de azot ureic, potasiu, microelemente și biostimulatori radiculari a generat sporuri de producție de +1.400 kg/ha în 2023 și +1.200 kg/ha în 2024.

A doua strategie a vizat aplicarea foliară a produsului **InFolen** în stadiul de 8-10 frunze, pentru susținerea consumului tardiv de azot. Produsul conține azot, sulf, magneziu și biostimulatori care îmbunătățesc metabolismul plantei și umplerea boabelor. Sporurile obținute au fost de +850 kg/ha în 2023 și +1.100 kg/ha în 2024.

Rezultatele confirmă că eficiența fertilizării cu azot la porumb depinde nu doar de cantitatea aplicată, ci și de momentul și modul de aplicare, adaptate fiziologiei plantei și condițiilor de vegetație. Integrarea corectă a fertilizării faziale poate contribui semnificativ la stabilitatea și creșterea producției.

Pentru mai multe informații și soluții adaptate nevoilor dumneavoastră, echipa TIMAC Agro vă stă la dispoziție.



Bayer și NIK își consolidează parteneriatul pentru extinderea ecosistemului digital dedicat fermierilor

- Parteneriatul Bayer–NIK integrează soluțiile FieldView™ în pachete eligibile pentru finanțare prin AFIR, alături de echipamente și soluții de agricultură de precizie;
- Colaborarea include dezvoltarea unor fluxuri funcționale de lucru care conectează FieldView™ cu date generate de drone XAG, ca prim pas în extinderea interoperabilității digitale în fermă.

Bayer și NIK Balkans anunță consolidarea parteneriatului lor strategic, prin extinderea ofertei de soluții digitale dedicate agriculturii de precizie din România. Această etapă reflectă angajamentul comun al celor două companii de a sprijini fermierii români în adoptarea unor tehnologii digitale adaptate realităților locale și nevoilor din teren.

În cadrul parteneriatului, software-ul FieldView™ este comercializat și susținut local prin NIK România și poate fi inclus în pachete eligibile pentru finanțare prin programele derulate de AFIR, completând oferta existentă de soluții hardware compatibile FieldView. Acest ecosistem integrat permite fermierilor să colecteze, să vizualizeze și să analizeze date agronomice direct din fermă, susținând decizii mai bine fundamentate de-a lungul întregului sezon agricol.

În paralel, Bayer și NIK au dezvoltat o integrare funcțională între platforma FieldView™ și tehnologia dronelor XAG. Această soluție permite vizualizarea în FieldView a datelor generate de dronele XAG, precum și exportul prescripțiilor FieldView pentru aplicare variabilă prin intermediul dronelor. În prezent, integrarea este disponibilă printr-un flux de lucru manual și reprezintă un prim pas practic către conectarea platformelor digitale utilizate în fermă. Soluția este deja utilizată de un client comun din România, demonstrând relevanța sa în condiții reale de exploatare agricolă.

“Agricultura trece printr-o transformare fundamentală, iar România are potențialul de a fi în fruntea acestei schimbări. Prin consolidarea parteneriatului nostru de lungă durată cu NIK, ne reafirmăm angajamentul față de fermierii români, sprijinind parcursul lor către un sector agricol mai inovator și competitiv”, afirmă **Jennifer Gilberg**, Country Division Head – Crop Science România, Bulgaria, Republica Moldova.

Prin aceste inițiative complementare, Bayer și NIK contribuie la dezvoltarea unui ecosistem digital coerent, care conectează tehnologii deja utilizate în fermă și oferă fermierilor flexibilitatea de a adopta soluții digitale în funcție de nivelul lor actual de digitalizare.

“Extinderea parteneriatului cu Bayer reprezintă un pas firesc în misiunea noastră de a oferi fermierilor români acces simplificat la tehnologii de ultimă oră. Prin integrarea software-ului FieldView în programele de finanțare AFIR, eliminăm barierele de cost și facilităm tranziția către agricultura de precizie. Obiectivul nostru este ca tehnologia să devină



un standard accesibil în România, oferind fiecărui fermier suportul tehnic și soluțiile digitale necesare pentru a obține o performanță sustenabilă pe termen lung”, a declarat **Kaloyan Kumanov**, Administrator NIK Balkans.

Indiferent de nivelul de digitalizare, fermierii pot alege configurațiile care li se potrivesc, de la soluții orientate către colectarea și analiza datelor, până la opțiuni avansate pentru monitorizarea producției, cartografiere GPS de înaltă precizie și managementul inteligent al aplicării inputurilor.

Astfel, FieldView își reconfirmă angajamentul de a susține modernizarea agriculturii românești, punând la dispoziția fermierilor tehnologie de ultimă generație, adaptată realităților locale și capabilă să răspundă provocărilor fiecărei etape din sezonul agricol.

“Prin introducerea acestei game extinse de soluții și prin explorarea unor noi modalități de conectare a FieldView cu alte tehnologii utilizate în fermă, oferim fermierilor soluții scalabile care evoluează odată cu nevoile lor. Accentul rămâne pe transformarea datelor din teren în informații clare, utile pentru productivitate și eficiență”, a declarat **Alin Sebastian Nemțisor**, Digital Farming Solutions Lead România.

Pentru a identifica pachetele de digitalizare FieldView disponibile și eligibile pentru finanțare, fermierii pot accesa platforma AFIR, utilizând linkul www.bdpr.afir.info, unde pot verifica soluțiile care corespund nevoilor proprii exploatații.

Prin aceste inițiative, Bayer și NIK își consolidează rolul de parteneri ai fermierilor români, contribuind la dezvoltarea unui ecosistem digital coerent, construit în jurul nevoilor reale din fermă și al utilizării eficiente a datelor.

AGROCONCEPT
ALEGEREA NUMĂRUL UNU

0% DOBÂNDĂ 30 DE LUNI FINANȚARE

PENTRU NOUL TĂU T7 HD GENESIS

T7.290 HD GENESIS

T7.315 HD GENESIS

PERFORMANȚĂ ȘI TEHNOLOGIE

- ✓ 288 / 313 CP
- ✓ Transmisie AutoCommand™
- ✓ Cabină Horizon™ Ultra
- ✓ Monitor Intelliview™ 12
- ✓ Sistem ghidare automată Intellisteer®



SOLICITĂ OFERTA ACUM
www.agroconcept.ro

Ofertă supusă unor termene și condiții, valabilă în limita stocului disponibil. Imagine cu titlu de prezentare.



www.agroconcept.ro



Adrian Sâmbotin, noul Director Național de Vânzări al Agrii România

Compania Agrii România anunță numirea lui Adrian Sâmbotin în funcția de Director Național de Vânzări, începând cu data de 1 iunie 2026.

Cu o experiență de peste 20 de ani în agribusiness, Adrian Sâmbotin se alătură echipei de management Agrii România, din poziția de Director Comercial în cadrul companiei ADAMA România.

Numirea sa ca Director Național de Vânzări marchează o etapă importantă pentru obiectivele pe termen lung ale Agrii România. Experiența sa profesională, viziunea strategică și abilitățile sale demonstrate de leadership sunt considerate esențiale pentru obiectivele companiei Agrii România.

De-a lungul carierei sale, Adrian Sâmbotin s-a remarcat prin dezvoltarea și optimizarea portofoliilor dedicate protecției plantelor, implementarea de soluții comerciale adaptate nevoilor fermierilor și construirea unor echipe performante, orientate către rezultate și relații solide în piață.

“Venirea lui Adrian în echipa noastră reprezintă un pas important pentru consolidarea în piață a companiei Agrii România. Experiența sa vastă în agribusiness, viziunea strategică și capacitatea de a construi echipe puternice sunt esențiale pentru direcția în care ne dorim să evoluăm. Suntem convinși că alături de Adrian vom accelera dezvoltarea proiectelor strategice și vom dezvolta parteneriate pe termen lung”, a declarat Monalisa Ungureanu, CEO Agrii România.

“Preiau funcția de Director Național de Vânzări în cadrul Agrii România cu încredere și responsabilitate, considerând acest rol o etapă importantă în parcursul meu profesional și o oportunitate de a contribui semnificativ la dezvoltarea companiei. Mă bazez pe o echipă solidă, bine pregătită și orientată către performanță, precum și pe relațiile de încredere construite în timp cu partenerii noștri din piață. Îmi propun să contribui activ la consolidarea și dezvoltarea poziției Agrii România pe piață, prin optimizarea și extinderea portofoliului de produse”, a adăugat Adrian Sâmbotin, noul Director Național de Vânzări, Agrii România.



Despre Agrii România

Agrii România face parte din Grupul irlandez Origin Enterprises PL, fiind unul dintre cei mai importanți jucători pe piața agribusiness din România. Furnizor de servicii agronomice, tehnologii performante și sfaturi tehnice, Agrii combină excelența și inovația cu cele mai recente cercetări, pentru a asigura fermierilor un răspuns la provocările agricole de astăzi.

Agrii valorifică profesionalismul agronomilor calificați pentru a oferi o expertiză și un sprijin inegalabil pentru sisteme agricole durabile și profitabile.

Soare pentru ea.

Fertilizant foliar din gama
foliQ pentru campioni.



Produsele biologice ajută culturile să performeze prin utilizarea mai inteligentă a azotului

*Adrian Ionescu, Category Marketing Manager Biologicals
în România și Republica Moldova Corteva Agriscience*

Agricultura din România se confruntă cu o presiune tot mai mare pentru a menține performanța în condițiile unor fenomene meteorologice extreme frecvente, a creșterii costurilor pentru combustibil, îngrășăminte și produse pentru protecția plantelor. În acest context dificil, pentru a asigura productivitatea culturilor, fermierii își îndreaptă atenția către soluții care cresc eficiența utilizării nutrienților, în special a azotului, completând inputurile tradiționale cu tehnologii noi.

Azotul rămâne esențial pentru dezvoltarea culturilor și producție, iar eficiența sa depinde în mare măsură de condițiile de mediu. Variabilitatea temperaturilor, a precipitațiilor și a dinamicii solului poate influența semnificativ modul în care plantele utilizează azotul aplicat. Acest lucru creează un decalaj între utilizarea inputurilor și performanța obținută și pune un accent mai mare pe soluții care îmbunătățesc eficiența nutrienților, în loc să crească pur și simplu dozele aplicate. Ca răspuns, fermierii adoptă tot mai mult abordări integrate de management al culturilor, care combină practicile convenționale cu tehnologii complementare menite să îmbunătățească performanța generală a sistemului. Astfel, soluțiile biologice devin din ce în ce mai relevante ca instrumente care susțin optimizarea nutrienților, reziliența culturilor și productivitatea sustenabilă.

O astfel de soluție este **Utrisha™ N**, parte a portofoliului de produse biologice Corteva Agriscience, companie internațională de știință și tehnologie agricolă. Acest produs susține nutriția culturilor prin stimularea proceselor naturale ale plantei. Bazat pe bacteria *Methylobacterium symbioticum*, acesta permite plantelor să capteze și să utilizeze azotul atmosferic, oferind o sursă continuă de nutriție pe tot parcursul ciclului de vegetație. Această abordare le permite fermierilor să îmbunătățească eficiența utilizării azotului, să stabilizeze producțiile și să reducă dependența de inputuri suplimentare.

Fermierii din România care au integrat **Utrisha™ N** în programele lor de cultură raportează beneficii măsurabile. **Ștefan Costea, manager de fermă din județul Timiș**, evidențiază schimbarea de perspectivă adusă de această tehnologie: *“După aplicarea Utrisha™ N, opinia mea despre această bacterie unică s-a schimbat. M-a ajutat atât la culturile de grâu, cât și la porumb, atât în sisteme convenționale, cât și biologice, și am înregistrat o creștere a producției de 400 kg la grâu și 800 kg la porumb, valori foarte bune având în vedere variațiile de temperatură. Recomand Utrisha™ N*



atât pentru creșterea productivității și a calității în ferme, cât și pentru reducerea cât mai mult posibil a aplicărilor de îngrășăminte foliare.”

În mod similar, **Aurel Placinshi, director al Agricola Țigănași din județul Iași**, subliniază performanța produsului: *“Am folosit Utrisha™ N la porumb, floarea-soarelui și sfeclă de zahăr, iar rezultatele au fost spectaculoase. L-am aplicat la porumb în stadiul de 6-8 frunze, iar cultura fiind pe teren irigat, frunzele erau pregătite să absoarbă produsul. Ca urmare a acțiunii Utrisha™ N, am obținut o creștere de producție de 712 kg la porumb, la o recoltă de 10-11 tone, demonstrând aportul de azot suplimentar și îmbunătățind eficiența generală a utilizării nutrienților de către plante. În anii următori vom utiliza produsul pe mai multe hectare, în mai multe sole și la mai multe tipuri de culturi, deoarece are potențialul de a deveni un element de bază în tehnologia pe care dorim să o aplicăm.”*

Aceste rezultate reflectă o orientare către soluții integrate care îmbunătățesc eficiența și calitatea. Pe măsură ce presiunile climatice și cele legate de costuri persistă, menținerea performanței va depinde de utilizarea mai eficientă a resurselor, iar Corteva Agriscience sprijină fermierii prin portofoliul său integrat de soluții pentru protecția culturilor și produse biologice, pentru a consolida reziliența și constanța.

Fermierii pot afla mai multe detalii despre produse și modalitățile de achiziție cu ajutorul reprezentanților echipelor de vânzări.

Protecția preventivă a viilor consolidează competitivitatea viticultorilor europeni

Maria Cîrjă, Marketing Manager la Corteva Agriscience în România și Republica Moldova

În ultimii ani, schimbările climatice și-au lăsat o amprentă vizibilă asupra viticulturii europene, inclusiv în România, unde tiparele meteorologice în schimbare cresc presiunea asupra viticultorilor. Perioadele mai lungi de căldură și umiditatea mai ridicată sporesc riscurile de producție și creează o presiune mai frecventă a bolilor în timpul sezonului de vegetație. În acest context, productivitatea depinde de recolte constante, de calitatea strugurilor și de capacitatea de a proteja valoarea muncii depuse pe parcursul fiecărui sezon, ceea ce face ca sănătatea viței-de-vie să fie un factor esențial pentru producția sustenabilă de vin într-un climat din ce în ce mai instabil.

În ciuda provocărilor întâmpinate în 2024 din cauza condițiilor meteo extreme, România a demonstrat o competitivitate puternică în sectorul vitivinicol european în 2025, depășind media UE în ceea ce privește nivelurile de producție și stabilitatea. Potrivit datelor Eurostat¹, producția a ajuns anul trecut la 4,1 milioane de hectolitri, reprezentând o creștere de 29% față de 2024, susținută de condiții meteorologice îmbunătățite și de precipitațiile din finalul sezonului, care au contribuit la stabilizarea randamentelor și la îmbunătățirea calității strugurilor. Această revenire se evidențiază la nivel european, unde producția de vin a crescut cu doar 2% în 2025, subliniind caracterul distinct al redresării României. Îmbunătățirile înregistrate în 2025 au marcat un punct de cotitură pentru sector, oferind o bază solidă pentru o productivitate mai mare și pentru o încredere reînnoită a viticultorilor în perspectiva ciclului de producție 2026.

Pe măsură ce sectorul valorifică câștigurile de productivitate și încrederea generate de performanța îmbunătățită din 2025, controlul eficient al bolilor devine esențial pentru ca viticultorii să își mențină rezultatele în anul curent. Condițiile meteorologice și schimbările de temperatură au intensificat riscul bolilor fungice, în special făinarea, una dintre cele mai persistente amenințări pentru sănătatea viței-de-vie. Netratată, această boală poate afecta grav fiziologia plantei, calitatea strugurilor și, în final, productivitatea generală, mai ales în sezoanele caracterizate de umiditate fluctuantă. Pentru a răspunde eficient, viticultorii se orientează tot mai mult către soluții de protecție a culturilor bazate pe cercetare științifică avansată, cum este proquinazidul. Dezvoltat de compania de știință și tehnologie agricolă **Corteva Agriscience**, acest compus reprezintă o abordare preventivă și perturbă dezvoltarea timpurie a fungilor, oferind un control țintit și de lungă durată al făinării.

Proquinazidul este formulat în **Talendo**[®], un fungicid utili-

zat pe scară largă în programele de management al bolilor la vița-de-vie. Modul său de acțiune este completat de un efect unic de redistribuire în fază de vapori, extinzând protecția dincolo de suprafețele tratate direct, un avantaj important în plantațiile cu coronament dens și cu creștere rapidă. În plus, **Talendo**[®] oferă o rezistență excelentă la spălare și o aderență ridicată, menținând eficacitatea chiar și în condiții meteorologice instabile.



Situată în regiunea Murfatlar, crama **Domeniile Mitroi** administrează 167 de hectare de vie, cu planuri de extindere la 210 hectare, cultivând un mix de soiuri autohtone și internaționale precum Fetească Regală, Muscat Ottonel, Riesling, Chardonnay, Pinot Gris și Shiraz. *“Talendo[®] a fost o componentă esențială a programului nostru de protecție a viței-de-vie de mulți ani. Îl aplicăm înainte de înflorire și în perioada de creștere a strugurilor, mai ales la soiurile sensibile în fazele timpurii. Chiar și în sezoanele mai umede, oferă un control stabil, ceea ce este esențial pentru o productivitate constantă și o calitate ridicată a strugurilor”,* afirmă **Directorul Tehnic, ing. Dumitru Banea**.

Pe măsură ce viticultura românească se construiește pe baza redresării din 2025 și privește spre viitor, productivitatea va depinde tot mai mult de anticipare, nu de reacție. Soluțiile bazate pe știință, precum proquinazidul, îi ajută pe fermieri să își protejeze viile, să stabilizeze producțiile și să mențină calitatea, asigurând că progresele recente se transformă în performanță și reziliență pe termen lung.

Fermierii pot afla mai multe detalii despre produse și achiziționarea acestora cu ajutorul reprezentanților echipelor de vânzări.

¹ https://agriculture.ec.europa.eu/farming/crop-productions-and-plant-based-products/wine_en

Beneficiile produsului Utrisha™ N în cultura porumbului

Agricultura este un domeniu în continuă transformare, fermierii având nevoie de produse și soluții eficiente pentru a face față tuturor provocărilor ce apar pe parcursul unui sezon, fie ele tehnologice sau financiare. Eficiența produselor pentru nutriția plantelor a devenit o preocupare tot mai importantă, mai ales în contextul în care prețul îngrășămintelor i-a determinat pe mulți fermieri să-și regândească costurile pentru fiecare hectar.

Compania Corteva Agriscience încercă să aducă în piață produse inovatoare și sigure pentru a asigura sporuri de producție chiar și în condiții dificile. Un bun exemplu este produsul Utrisha™ N, biostimulatorul biologic bazat pe bacteria naturală *Methylobacterium symbioticum*, ce are capacitatea de a capta azotul atmosferic și de a-l transforma în formă asimilabilă pentru plante în mod continuu, pe tot parcursul perioadei de vegetație. Cu alte cuvinte, culturile beneficiază de o sursă biologică de azot, fără emisii suplimentare de gaze cu efect de seră și fără impact negativ asupra mediului. Produsul este omologat pentru diferite culturi, putând fi administrat și la porumb, floarea-soarelui sau cereale, cartof, rapiță, dar și culturi pomicole, viticole sau legumicole.

Rezultatele obținute în urma administrării acestui produs au evidențiat sporuri de producție chiar și de 800 kg/ha în culturile de porumb.

În continuare, vă prezentăm opiniile unor fermieri care au utilizat produsul în campaniile anterioare, unii dintre ei încă din primul an de la lansare, pentru a evidenția motivele și criteriile care i-au determinat să continue utilizarea Utrisha™ N și în sezoanele următoare.

Domnul **Aurel Placinschi**, un fermier cu multă experiență din zona

Moldovei și unul dintre colaboratorii companiei Corteva Agriscience încă din primii ani pe piața din România, a ales să testeze Utrisha™ N la mai multe culturi din cadrul fermei **Agri-cola Țigănași** din județul Iași, iar principalul motiv a fost acela de a descoperi dacă produsul va contribui la reducerea dozei de îngrășămintele administrate.

lui maxim, este un lucru bun. Așa că am ales să aplicăm Utrisha™ N în culturile de porumb, floarea-soarelui și sfeclă. La porumb am văzut un efect imediat, am obținut un spor de producție foarte important într-un an dificil. Am aplicat produsul în stadiul de 6-8 frunze, vorbim despre cultură în irigație, așa că plantele aveau o stare de vegetație bună, erau sănătoa-



Aurel Placinschi
Director
Țigănași, jud. Iași

“În general, principiul nostru este să testăm în fermă orice produs nou, iar atunci când Corteva a adus pe piață un produs așteptat de fermieri, având în vedere ce se întâmplă în piața îngrășămintelor, am decis să-l testăm. Am făcut acest lucru pentru că orice produs ce ne ajută să reducem doza de îngrășămintele este binevenit. Dacă reducem aplicările cu azot, care este destul de scump, dar și dificil de administrat pentru efectul

*se și pregătite să absoarbă produsul. De aceea spun că **sporul de producție a fost obținut datorită azotului suplimentar, respectiv 712 kg/ha.** Acest rezultat ne-a convins să aplicăm Utrisha™ N în mai multe sole și la mai multe culturi. Cred că poate fi un produs de bază în tehnologia pe care vrem să o aplicăm în fermă”,* a menționat domnul Aurel Placinschi, în primul an de utilizare a produsului.

Și în județul Botoșani Utrisha™ N a trecut testele agricultorilor încă de la prima utilizare și a demonstrat faptul că este o soluție eficientă pentru orice fermă. “Este ceea ce ne trebuie nouă”, subliniază domnul **Alexandru Țicalo**, administratorul societății **Rural Economy**, care lucrează o suprafață de 600 de hectare în localitatea Mihăileni. Dumnealui a ales să utilizeze produsul pe două parcele diferite, aplicând Utrisha™ N doar pe jumătate din suprafața fiecăreia tocmai pentru a avea parte un test corect.

“Azotul are o importanță foarte mare mai ales în cultura porumbului, o cultură unde știm că se aplică



destul de greu atunci când este necesar plantelor. Fiind situați într-o zonă foarte bună în ceea ce privește precipitațiile și având nevoie de azot pentru a obține o producție de boabe semnificativă, trebuie să-l aplicăm fazial pentru că altfel încep problemele. Din stratul culturii, până la final, porumbul are nevoie de azot. Am aplicat Utrisha™ N în cultura de porumb atunci când plantele aveau suficient foliaj, adică de la stadiul de 6-8 frunze până la 10 frunze, dar fără a apela și la alte produse, tocmai pentru a-i putea vedea efectul. Am observat chiar la 4-5 zile de la administrare faptul că plantele erau mai verzi față de cele care nu au



Alexandru Țicalo
Administrator
Rural Economy SRL, Botoșani

primit produsul, iar pe parcursul vegetației erau mult mai viguroase, au legat mult mai bine, iar umplerea bobelor a fost integrală, e clar că au fost multe plusuri. Dacă planta este mai verde, mai sănătoasă, de acolo vine și producția, deci și profitul. Este ceea ce ne trebuie nouă pentru a aduce plus valoare culturii. **Sporul de producție obținut a fost de circa 800 kg/ha în plus față de martor.** Consider că este un produs care merită încercat 100%, iar din partea mea are doar cuvinte de laudă”, a precizat domnul Alexandru Țicalo.

Și în fermele mixte Utrisha™ N s-a dovedit a fi un produs util încă de la prima utilizare. Un bun exemplu în acest sens este ferma domnului **Mircea Dumitru**, un important crescător de animale din județul Brașov, care lucrează și o suprafață de

300 de hectare. Porumbul pentru siloz ocupă o suprafață importantă și necesită atenție specială pentru a asigura hrană suficientă și de calitate animalelor.

“În principal noi producem furaje pentru animale, de aceea recolta de 65 tone porumb siloz/ha este una foarte bună pentru noi. Am folosit produsul companiei Corteva pentru prima dată pentru că am fost curios să văd ce știe să facă și pot spune că a dat rezultate bune. S-a văzut clar că e **un plus de producție, aș zice cu minimum 30% mai mult.** Am fost mulțumit de produs, cultura a fost verde pe tot parcursul vegetației, au fost știuleți mari, cu alte cuvinte am avut o producție de calitate. Ce pot spune despre produs este că l-am testat, a trecut proba și îl recomand fără probleme celorlalți fermieri”, a spus domnul Mircea Dumitru.



Mircea Dumitru
Președinte Asociația Crescătorilor de Vaci Bălțată Românească tip Simmental

Securizarea producției de legume într-o piață tot mai competitivă

Sectorul producției de legume reprezintă un pilon esențial al economiei agricole a României și joacă un rol important la nivelul Uniunii Europene. Conform datelor Institutului Național de Statistică (INS)¹, producția de legume a României a atins aproximativ 2,53 milioane de tone în 2025, marcând o creștere semnificativă de aproximativ 20,8% comparativ cu anul precedent.

Suprafețele exploatate de **Cooperativa Agricolă “Legume Oltenești Vădăstrița”** din județul Olt au fost afectate din ce în ce mai mult de infestări severe cu dăunători, amplificate de temperaturile mai ridicate, perioadele prelungite de secetă și căldura extremă din timpul verii. Înființată în 2019, cooperativa gestionează 5 hectare de sere moderne, alături de suprafețe suplimentare cultivate în câmp deschis. Aceasta cultivă legume precum castraveți, ardei, vinete și roșii, furnizând produse proaspete atât lanțurilor mari de retail, cât și piețelor tradiționale din București.

Pe baza acestei fundații solide, cooperativa își propune să își extindă treptat suprafața cultivată cu aproximativ 10% anual, în concordanță cu contractele de vânzare deja asigurate. Realizarea acestei creșteri, în ciuda presiunii tot mai mari a dăunătorilor, va depinde de soluții eficiente de protecție a culturilor, care să asigure o producție stabilă și de înaltă calitate.

“Acum doi ani ne-am confruntat cu o infestare severă de afide și musculiță albă și căutam o soluție adecvată. Am găsit un produs care oferă un mod unic de acțiune împotriva dăunătorilor și asigură un control rapid și fiabil, chiar și în cazurile în care rezistența a redus eficiența altor produse. După primele două aplicări, în seră s-a instalat o liniște totală și nu mai zbura nicio insectă”, a declarat **Gabriel Dănciulescu**, președintele cooperativei.

Insecticidul care îi ajută pe fermieri să asigure producții stabile de la un an la altul este **Closer™**. Dezvoltat de compania internațională de știință și tehnologie agricolă Corteva Agriscience, produsul conține molecula Isoclast™ (sulfoxa-flor), care s-a dovedit deosebit de eficientă în condițiile de temperaturi ridicate specifice serelor. “*Closer™ a funcționat foarte bine chiar și la temperaturi ridicate, unde alte soluții au eșuat, și se amestecă ușor cu biostimulatori sau alte fungicide și insecticide, ceea ce îl face foarte practic și flexibil*”, explică **Gabriel Dănciulescu**.

Cooperativa aplică **Closer™** atât preventiv până la apariția primelor flori, cât și curativ, atunci când se impune un tratament. Rezultatele au fost extrem de convingătoare, asi-

gurând un control eficient în proporție de 100% al infestărilor severe care anterior erau dificil de gestionat cu alte soluții, precum și plante mai sănătoase și producții mai constante. Ca urmare, **Closer™** a devenit un element permanent în planul anual de protecție a culturilor al cooperativei, fiind utilizat în sere.

Pe lângă aceste rezultate, **Gabriel Dănciulescu** vede beneficii semnificative dacă produsul ar putea fi omologat și pentru utilizare în culturile de legume în câmp deschis: “*În câmp, afidele sunt mult mai greu de controlat decât în spațiile protejate. Apar rapid, se răspândesc repede și pot produce pagube serioase, mai ales prin riscul de transmitere a virusurilor. Insecticidul Closer™ ne-ar ajuta cu adevărat să fim cu un pas înaintea problemei și să protejăm mai bine culturile. Dacă l-am putea folosi și în câmp, am avea mai multe opțiuni și ar fi mai ușor să gestionăm dăunătorii în condiții dificile.*”



Într-o piață care impune un nivel constant de aprovizionare și calitate, producătorii de legume din România nu își pot permite întreruperi cauzate de dăunători cu răspândire rapidă. Experiența **Cooperativei “Legume Oltenești Vădăstrița”** arată că integrarea unor soluții eficiente de control al dăunătorilor, care țin cont de managementul rezistenței, poate stabili producția chiar și în condiții climatice mai dificile. Este un exemplu practic despre cum un management eficient al dăunătorilor sprijină continuitatea afacerii și asigură prezența constantă a legumelor proaspete, locale, pe mesele consumatorilor.

Fermierii pot solicita informații despre disponibilitatea **Closer™** contactând reprezentanții regionali și consultanții Corteva, ale căror date de contact sunt disponibile pe site-ul companiei: www.corteva.ro.

¹ https://insse.ro/cms/sites/default/files/com_presa/com_pdf/prod_veg_r25.pdf

Utrisha™ N



EFICIENȚĂ NUTRIȚIONALĂ

Secretul pentru culturi mai puternice

Sporuri de producție de 5-15% în
funcție de cultură, de zonă și de
arealul pedoclimatic:

- grâu 200-400 kg/ha
- rapiță 300-700 kg/ha
- floarea soarelui 250-1.000 kg/ha
- porumb 250-1.010 kg/ha

Utrisha™ N este o soluție naturală care
îmbunătățește capacitatea plantelor
de a absorbi și utiliza mai eficient azotul
și nutrienții esențiali - fie din mediul
înconjurător, fie din cei aplicați.

Rezultatul? Culturile devin mai puternice
și mai rezistente, cu producții stabile și
calitate superioară.

Știm că nutrienții sunt esențiali
pentru performanța plantelor,
dar adevărata provocare nu
este cât aplici - ci cât reușesc
culturile să absoarbă.

**Confirmat de fermieri,
susținut de rezultate.**

**Află mai multe
căutând Utrisha™ N
pe corteva.ro**

growing together

Elatus™ Era – Mai mult decât un fungicid. Cum se cuantifică valoarea adăugată a unui tratament fungicid?

Adrian Geană, Manager de marketing protecția plantelor cultura mare, România și Republica Moldova, Syngenta

Fermierii se confruntă cu un mediu complex, volatil și cu o presiune tot mai mare de a se adapta unor noi practici, asigurând în continuare producția alimentară. Un număr important de factori pot reduce marjele de profit ale fermierilor și adeseori, îi forțează către adoptarea unor tehnologii mai complexe și costisitoare, inclusiv introducerea de noi produse.

“Schimbările climatice și stresul de mediu” sunt enumerate ca fiind cele mai relevante și cu cel mai mare impact negativ. Schimbările climatice determină un stres sever asupra principalelor culturi, prin secetă, arșiță, inundații și valuri prelungite de căldură, reducând producția și disponibilitatea apei. Este dovedit deja că, episoadele de secetă severă, au crescut cu 10% între 2011 și 2020. În plus, temperaturile mai ridicate permit dăunătorilor și agenților patogeni să se răspândească către regiuni noi, reducând productivitatea culturilor și crescând nevoia de a aplica produse de protecție a plantelor.

Pentru fermieri, o modalitate pentru a face față acestor provocări asociate schimbărilor climatice este utilizarea produselor de protecție a plantelor cu **valoare adăugată**. Prin valoare adăugată înțelegem valoarea suplimentară oferită prin produs. De exemplu, pentru un fungicid, scopul primar este de a preveni, controla sau eradica o boală. Prin valoare adăugată ne uităm la ce poate face un fungicid în plus? Ce valoare suplimentară poate oferi fermierilor?

Dar ce înseamnă cu adevărat sănătatea plantelor și cum se traduce aceasta într-un profit net mai bun? Fără îndoială, protecția împotriva bolilor este pe primul loc atunci când se alege fungicidul potrivit pentru a proteja o cultură; primele aspecte luate în considerare ar trebui să fie boala țintă, presiunea bolii și condițiile de dezvoltare a culturii.

Nu există nicio îndoială că obiectivul principal al fermierului este productivitatea ridicată. De aceea, este nevoie de plante de cultură sănătoase. Beneficiile plantelor sănătoase se traduc printr-o dezvoltare viguroasă a culturii, randamente mai mari și o calitate mai bună la recoltare. Deci, nu este vorba doar de volumul recoltei, ci și de calitate, iar dacă începem să analizăm sănătatea unei culturi, vom constata faptul că, plantele mai verzi sunt mai sănătoase și oferă un randament mai mare și o calitate superioară.

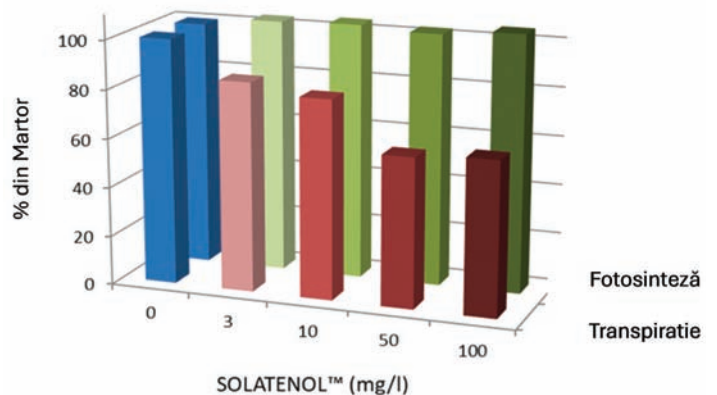
Datorită cercetărilor ample realizate de către echipele de cercetare-dezvoltare Syngenta din întreaga lume, avem răspunsuri fundamentate pe date științifice* pentru a explica de ce plantele tratate cu **SOLATENOL® (Elatus™ Era)** sunt mai verzi, mai sănătoase și oferă un randament mai mare.

De aceea, afirmăm adesea că, **nu toate fungicidele sunt create la fel – fungicidele Syngenta bazate pe brandul Elatus™ s-au dovedit a oferi nu doar un control excelent al bolilor, ci și beneficii suplimentare pentru sănătatea plantelor, cum ar fi creșterea captării energiei luminoase, îmbunătățirea conservării apei și stimularea randamentului și a calității culturii.**

SOLATENOL® (Elatus™ Era) determină o captare sporită a energiei luminoase datorită asigurării unei cantități mai mari de clorofilă în plantele de cultură. Efectul de înverzire de la **SOLATENOL®** este legat de creșterea clorofilei și a captării luminii, permițând plantei să funcționeze și să se dezvolte optim, nu doar să arate mai verde și mai sănătoasă. Prin reducerea senescenței premature, plantele pot continua să utilizeze energia soarelui, ceea ce duce în cele din urmă la beneficii de randament și calitate. Datorită ingredientului activ **SOLATENOL® din Elatus™ Era**, fungicidul oferă nu doar protecție de lungă durată împotriva bolilor cheie, ci și efecte asupra sănătății plantelor care reprezintă o valoare adăugată.

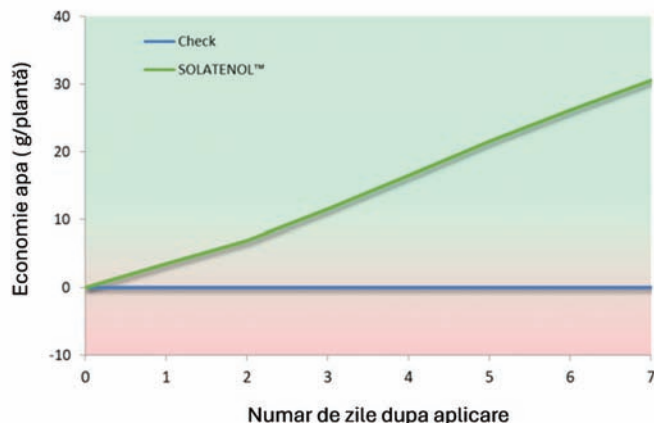
Efectele **SOLATENOL®** asupra sănătății plantelor se împart în trei categorii:

1. Conservarea îmbunătățită a apei pentru culturi mai eficiente și mai productive. Capacitatea unei plante de a menține umiditatea este direct legată de potențialul de producție, deoarece fără o conservare eficientă a apei, plantele se vor opri din creștere și vor reduce fotosinteza sau vor restricționa creșterea. Conservarea îmbunătățită a apei este extrem de importantă deoarece crește, de asemenea, eficiența utilizării nutrienților. În studiile științifice realizate de compania Syngenta, cercetătorii au descoperit că **SOLATENOL® ajută la reducerea ratei de transpirație a plantelor** (pierderea



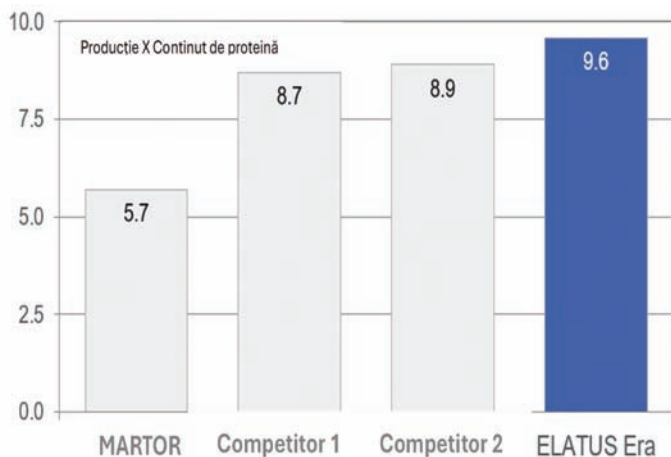
Source: Dr. Jörg Leipner, ASM Biology Research, Stein, 2015

apei din plantă), menținând în același timp o fotosinteză stabilă*. Acest lucru permite plantelor să conserve apa și să continue să se dezvolte, chiar și în condiții de secetă sau stres hidric. De asemenea, în condiții fără agenți patogeni, tratamentul cu **SOLATENOL® (Elatus™ Era)** reduce pierderea de apă a plantei prin transpirație, fără niciun efect negativ secundar asupra creșterii. Prin aceasta, **SOLATENOL®** ajută planta să economisească apa din sol, care poate fi utilizată ulterior pentru o mai bună formare și umplere a boabelor.



Source: Dr. Jörg Leipner, ASM Biology Research, Stein, 2015

2. Calitate sporită a recoltei, care se traduce în calitatea boabelor. O productivitate mai mare înseamnă un profit mai mare, dar și o recoltă de calitate superioară. Acest lucru este dovedit deja în studii de cercetare (Sursa: Fabrice BLANC, 2017). În comparație cu alte produse concurente, **Elatus™ Era** asigură randamente de top, un conținut stabil de proteine, mai multe proteine produse pe hectar și o absorbție mai mare a azotului în bob, în special în situații de rugină brună.



Source: Fabrice BLANC, 2017

3. Verdele de la SOLATENOL® aduce profit. Știința și datele din spatele efectelor oferite de **SOLATENOL®** confirmă că, acesta nu oferă doar o protecție puternică împotriva bolilor, ci îmbunătățește sănătatea plantelor, într-un mod care se traduce printr-o rentabilitate crescută a investiției, chiar și atunci când presiunea bolii nu apare. O publicație în Pest Management Science afirmă că "aplicarea foliară a **SOLATENOL®** prezintă efecte non-fungicide în plantele de grâu" care sunt benefice. Acest lucru a fost dovedit și printr-o cercetare condusă de Dmitry Kuznetsov (ASM Product Biology, Basel,

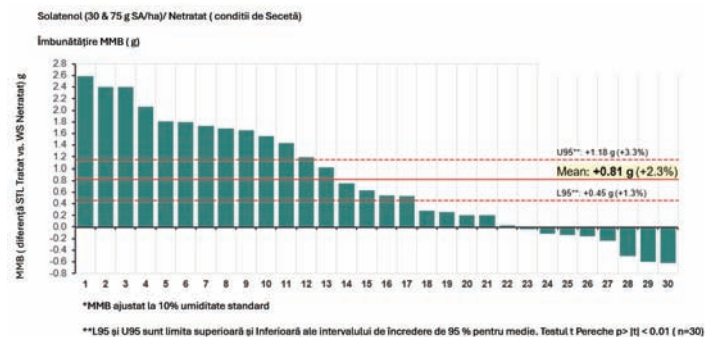
Mentține frunzele verzi și optimizează potențialul culturilor

COMPLET

SOLATENOL® are dublă acțiune: tehnologie completă pentru protecția frunzei

Elatus™ Era syngenta

2017) în Argentina, Egipt, India, SUA și Europa. Aceasta arată că în testele de câmp deschis, fără simptome vizuale de boală în părțile aeriene ale plantelor, și desfășurate în toate condițiile de stres cauzat de SECETĂ, **SOLATENOL®** oferă un randament mai mare decât media, în 73% din măsurători.



Toate aceste rezultate obținute dovedesc că, alegerea produsului **Elatus™ Era** reprezintă primul pas către asigurarea celui mai înalt nivel de protecție împotriva unora dintre cele mai dificile și distructive boli ale cerealelor din Europa, dar și către obținerea unei valori adăugate, care se traduce într-un profit mai mare prin susținerea sănătății plantelor în orice condiții adverse de boală și secetă.

Disclaimer: Evaluările de performanță se bazează pe teste interne, observații de câmp și/sau informații publice. Datele provin din locații și ani multipli și ar trebui consultate cu un specialist Syngenta ori de câte ori este posibil. Rezultatele individuale pot varia în funcție de condițiile locale de dezvoltare, sol și vreme.

Cercetare Syngenta, Stein, Elveția, 2017 și 2019
 Alte surse: 2018, Arvalis, F.BLANC, A.GARRAUD / Dmitry KUZNETSOV (ASM Product Biology, Basel, 2017)

Citiți și respectați întotdeauna instrucțiunile de pe eticheta fungicidelor **Elatus™ Era** și a pachetelor **Elatus™**.

Elatus™, **SOLATENOL®** și logo-ul Syngenta sunt mărci comerciale ale unei companii din Grupul Syngenta.

Vixeran®: de la inovație la necesitate economică în 2026. Optimizarea azotului la culturile de câmp și cele speciale

*Adrian Geană, Manager de marketing protecția plantelor
cultura mare, România și Republica Moldova, Syngenta*

Contextul economic actual obligă fermele să-și regândească strategia de nutriție. Creșterea accelerată a prețurilor la inputuri – în special la îngrășămintele pe bază de azot și motorină – pune presiune directă pe costul/ha și pe profitabilitate. În acest peisaj, **Vixeran®** nu mai este doar o opțiune tehnologică, ci un instrument tehnic de control al costurilor, cu avantaj major de aplicare în vegetație, mai ales în această perioadă la culturile de porumb și floarea-soarelui.

Presiunea din piață: Azotul revine pe trend ascendent

*Datele recente arată o volatilitate ridicată și o tendință uriașă de scumpire:

2023: 400–500 \$/tonă

2024: 350–450 \$/tonă

2025: 450–500 \$/tonă

Ianuarie 2026: 530–570 \$/tonă

Aprilie 2026: ~700 \$/tonă

Estimare Mai 2026 ~900 \$/tonă

*Sursa: IndexMundi

În practică, asta înseamnă că fiecare kg de N devine mai scump, iar costul unei treceri dedicate pentru fertilizare (motorină, uzură, timp) apasă suplimentar pe costul/ha.

Vixeran®: eficiență biologică și integrare simplă în programul tehnologic

Vixeran® este o soluție biologică de nutriție care contribuie la asigurarea aportului de azot către plantă. O singură aplicare (50 g/ha) poate furniza aproximativ 50 kg azot substanță activă/ha.

Un avantaj operațional important: Vixeran® se poate aplica în tank-mix, odată cu produsele de protecția plantelor deja planificate. Acest aspect este deosebit de valoros la cultura de porumb și floarea-soarelui, unde fereastra de aplicare în vegetație și disponibilitatea utilajelor pot limita intervențiile suplimentare.

Calcul economic comparativ (aprilie 2026)

1) Varianta clasică (uree)

Pentru 50 kg azot s.a., este nevoie de aproximativ 108,7 kg uree (46% N).

La 700 \$/tonă (aprox. 3.220 RON/tonă**), costul ureei este ~350 RON/ha

Cost suplimentar: o trecere separată cu utilajul (motorină + uzură + manoperă) estimată la minim 60-80 RON/ha.

Total estimat: >410 RON/ha

2) Varianta cu Vixeran®

Doza 50 g/ha: 211,65 RON/ha (la preț listă 4.233 RON/kg)

Cost aplicare: 0 RON/ha, deoarece se aplică în amestec (tank-mix) cu tratamentele, produsele deja programate

Total: 211,65 RON/ha

Economie directă estimată

~200 RON/ha economisește fermierul, doar din comparația costurilor echivalente pentru acoperirea a ~50 kg N s.a./ha (în scenariul de preț de mai sus).

**Notă: conversiile valutare și prețurile pot varia; cifrele sunt orientative pentru ilustrarea impactului economic.

**Biostimulatorul de înaltă clasă
pentru eficientizarea utilizării azotului**

Triplu mod de acțiune
pentru captarea
azotului atmosferic



De ce contează acest lucru în câmp: argumente tehnice

1. Dependență redusă de condițiile meteo pentru eficiența azotului

Ureea aplicată la sol depinde de umiditate pentru solubilizare și poate avea pierderi în anumite condiții (ex. volatilizare). Vixeran® contribuie la nutriția cu azot prin mecanisme biologice, susținând planta pe parcursul perioadei de vegetație.

2. Aplicare fără trecere suplimentară (folosirea în tank-mix)

Integrarea în amestecul de tratamente de protecția plantelor reduce: consumul de motorină; uzura utilajelor; timpul de lucru și presiunea pe logistică; riscul de a rata fereastra optimă de intervenție, aplicare.

3. Flexibilitate pentru culturile unde "încă se mai poate aplica"

În multe ferme, porumbul și floarea-soarelui rămân culturile cu fereastră practică de aplicare în vegetație. Vixeran® se potrivește bine în acest context, ca soluție rapidă de optimizare a nutriției, fără a complica planul de lucrări.

4. Stabilitate economică într-o piață volatilă

Atunci când prețul îngrășămintelor fluctuează puternic, soluțiile care îmbunătățesc eficiența și reduc costurile operaționale ajută la menținerea profitabilității/ha.



Biostimulatorul de înaltă clasă pentru eficientizarea utilizării azotului

Triplu mod de acțiune pentru captarea azotului atmosferic



Vixeran syngenta

Culturile vizate

Porumb – prioritar (aplicare în vegetație + integrare cu tratamentele planificate)

Floarea-soarelui – prioritar (aceleași beneficii logistice și economice)

Grâu și rapiță – se poate integra în tehnologiile de nutriție și protecție, în funcție de fenofază și programul de tratamente.

Vița de vie sau cartof – prioritar (aplicare în vegetație + integrare cu tratamentele planificate)

Mai multe informații despre tehnologia completă la porumb aici:

<https://www.syngenta.ro/program-tehologic-porumb>

Mai multe informații despre tehnologia completă la floarea-soarelui aici:

<https://www.syngenta.ro/program-tehologic-floarea-soarelui>

Mai multe informații despre tehnologia completă la cerealele păioase și rapiță aici:

<https://www.syngenta.ro/program-tehologic-cereale-paioase>

<https://www.syngenta.ro/program-tehologic-rapita>

Mai multe informații despre tehnologia completă la vița de vie și cartof aici:

<https://www.syngenta.ro/program-tehologic-vita-de-vie>

<https://www.syngenta.ro/program-tehologic-cartof>

Vrei o recomandare tehnică adaptată fermei tale (moment de aplicare, integrare în programul de tratamente, compatibilitate în tank-mix și calcul economic/ha)?

Contactează reprezentantul Syngenta sau completează formularul de pe site pentru a primi o **propunere personalizată pentru cultura de porumb și floarea-soarelui**.

Arc® farm intelligence și CORAGEN® – soluția de la FMC pentru combaterea dăunătorilor porumbului și reducerea riscului de apariție a micotoxinelor

FMC România continuă și în 2026 proiectul de monitorizare a dăunătorilor *Ostrinia nubilalis*, *Helicoverpa armigera* și *Diabrotica virgifera* din cultura de porumb, prin programul **Arc® farm intelligence**, oferit **gratuit** tuturor fermierilor și specialiștilor din agricultură.

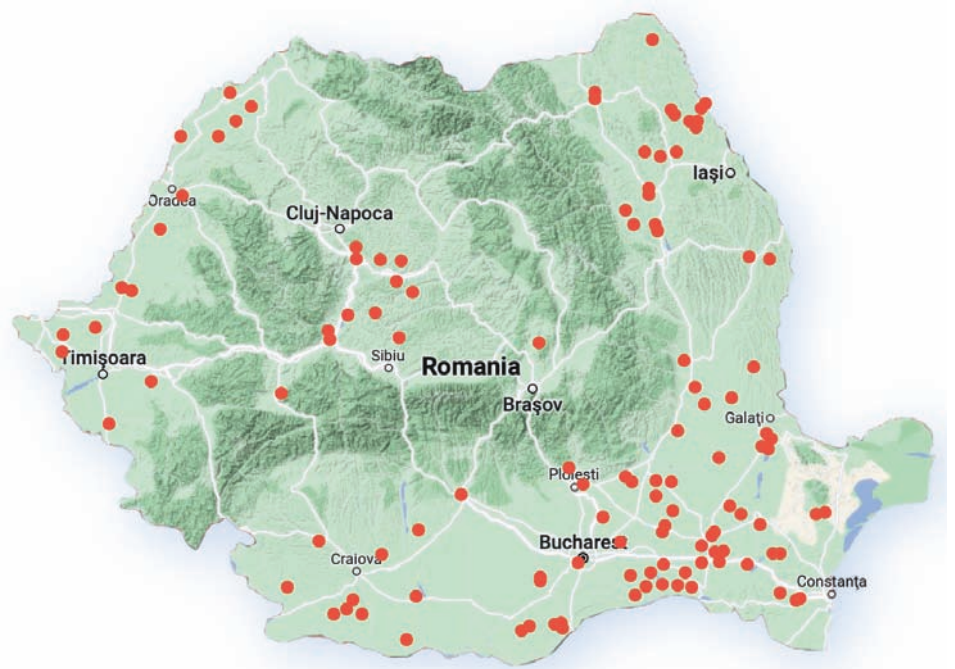
În acest an, **FMC România** va amplasa pe teritoriul României aproximativ 400 de capcane feromonale în peste 70 de puncte de monitorizare diferite, în cele mai reprezentative ferme pentru cultura porumbului, în cadrul institutelor și stațiunilor de cercetare și dezvoltare din țară, cât și în cadrul USV "Regele Mihai I" din Timișoara, sub îndrumarea doamnei **Dr. Ing. Cotuna Otilia**.



Dr. Ing. Cotuna Otilia

Ce este ARC® farm intelligence?

ARC™ farm intelligence este primul program digital de prognoză și avertizare care folosește inteligența artificială și algoritmi predictivi pentru monitorizarea dăunătorilor *Ostrinia nubilalis*, *Helicoverpa armigera* și *Diabrotica virgifera* din cultura de porumb, oferit **GRATUIT** fermierilor și distribuitorilor din România. Scopul principal al monitorizării dăunătorilor este estimarea cu mare acuratețe a momentului optim de aplicare a insecticidului CORAGEN®, pentru a obține un control eficient al dăunătorilor, înainte ca aceștia să provoace pagube însemnate sau să devină dificil de controlat.



Cui se adresează?

Aplicația **ARC™ farm intelligence** este destinată fermierilor cultivatori de porumb, consultanților tehnici și distribuitorilor de produse fitosanitare.

De ce să folosiți ARC™ farm intelligence?

Prin aplicația **ARC™ farm intelligence** primiți informații și avertizări în timp real privind zborul și presiunea de atac a celor trei dăunători din cultura de porumb din zona dumneavoastră de interes. Astfel, puteți aplica tratamentul cu insecticid la momentul optim, pentru a obține o combatere eficientă a dăunătorilor și un spor cantitativ și calitativ de producție.

Cum funcționează aplicația ARC™ farm intelligence?

Aplicația **ARC™ farm intelligence** folosește **tehnologie de ultimă generație** pentru a identifica și urmări presiunea de atac a celor trei dăunători. Apli-

cația **ARC™ farm intelligence** se bazează pe o rețea de capcane automate și manuale, prin care se monitorizează curba de zbor a dăunătorilor *Ostrinia nubilalis*, *Helicoverpa armigera* și *Diabrotica virgifera*. Pentru validarea capturilor de dăunători din capcanele feromonale și pentru antrenarea sistemului automat de identificare, compania FMC colaborează cu **Dr. Ing. Cotuna Otilia** Șef lucr. dr. Facultatea de Agricultură – USV Timișoara.

Beneficiile Arc® farm intelligence pentru utilizatori

- **Alerte și avertizări** direct pe telefon privind **zborul și presiunea de atac** a celor trei dăunători monitorizați.
- **Recomandări** pentru **aplicarea tratamentului** cu insecticid la **momentul optim** pentru combaterea **eficientă** a dăunătorilor monitorizați.
- Hartă interactivă cu capcanele din zona geografică selectată (sumar al presiunii de atac, lista capcanelor amplasate

și presiunea de atac în fiecare zonă, grafice cu evoluția capturilor, poze cu dăunătorii capturați).

● Estimare a zborului și presiunii de atac a dăunătorilor pe **7 zile ÎN AVANS**, cu o probabilitate de peste **90%**.

Fermierii pot obține și alte informații utile oferite prin intermediul platformei **Arc™ farm intelligence**, precum:

■ **Proгноza meteo:** în funcție de locația aleasă sau de fermă.

■ **Modelul de Prognoză** (Modelul Predictiv) – disponibil în anumite locații.

De ce este important să controlăm cei 3 dăunători din culturile de porumb?

Dăunătorii porumbului, adică *Ostrinia nubilalis*, *Helicoverpa armigera* și *Diabrotica virgifera* sunt printre cei mai periculoși dăunători pentru culturile de porumb de la noi, provocând pierderi de producție de până la 30% în soarele puternic infestate. În plus, daunele provocate de larvele acestora prin leziuni, pe știuleții aflați în formare cresc semnificativ riscul contaminării boabelor cu micotoxine, precum vomitoxina-deoxinivalenol (DON), fumonizine și zearalenona (ZEA). Aceste micotoxine, care se dezvoltă și pe parcursul depozitării boabelor, au un impact major asupra valorii



comerciale a producției și siguranței alimentare, ducând practic la imposibilitatea valorificării recoltei pentru consum animal și uman.

În octombrie 2024, peste 60.000 de tone de porumb românesc au fost refuzate la export de către Marea Britanie și Spania, după ce testele au arătat că produsul era contaminat cu micotoxine.

Modul de utilizare a insecticidului CORAGEN®

Insecticidul CORAGEN® acționează prin contact și ingestie, având efect ovicid, ovi-larvicid și larvicid, controlând dăunătorii încă din stadiul de ouă și a eclozării larvelor. Iar dacă tratamentul cu acest insecticid este aplicat la momentul oportun conform alertelor emise de către FMC prin aplicația **Arc® farm intelligence**, larvele dăunătorului sunt controlate înainte de a pătrunde în tulpini și a produce pagube ireversibile culturii de porumb.

Avantajele insecticidului CORAGEN®

● eficient împotriva dăunătorilor, în toate stadiile de dezvoltare, are efect ovicid, ovi-larvicid și larvicid.

● oferă o persistență de până la 21 de zile.

● este rezistent la spălare, o ploaie căzută la 2 ore după tratament nu diminuează eficacitatea acestuia.

● asigură protecție excelentă chiar și în condiții meteorologice dificile (temperaturi de 30-35°C!).

● sigur pentru utilizator și mediul înconjurător.

Doza recomandată la porumb este de **125 ml/ha**.



Vă invităm să descărcați **GRATUIT** aplicația **Arc® farm intelligence**, disponibilă în Apple Store și Google Play!

Pentru mai multe detalii, contactați echipa FMC România pe site-ul companiei: www.fmcagro.ro/echipa.



larvă de *Ostrinia* spp.



știulete afectat de *Ostrinia* spp.



larvă de *Helicoverpa* spp.



știulete afectat de *Helicoverpa* spp.



adult de *Diabrotica* spp.



infestare cu *Fusarium* spp. și *Aspergillus* spp.



Cum afectează criza îngrășămintelor planurile de fertilizare pentru culturile de toamnă?

Aurel Ghirca, Director Tehnic Dekagro România

Criza îngrășămintelor are un impact semnificativ asupra planurilor de fertilizare pentru culturile de toamnă, iar efectele sunt resimțite profund de fermieri. Iată câteva moduri în care această criză afectează procesul de fertilizare:

1. Accesibilitate limitată la îngrășăminte. Fermierii se confruntă cu dificultăți în a obține suficiente cantități de îngrășăminte, deoarece sursele de aprovizionare sunt blocate sau epuizate. Aceasta duce la situații în care fermierii nu pot aplica fertilizantii necesari în cantitățile dorite.

2. Costuri ridicate. Creșterea prețurilor la îngrășăminte, cauzată de tensiunile geopolitice și de perturbările lanțurilor de aprovizionare, determină fermierii să-și revizuiască planurile de fertilizare. Aceștia pot fi nevoiți să reducă dozele de îngrășământ utilizat pentru a se încadra în bugete mai restrânse.

3. Decizii de fertilizare afectate. Lipsa predictibilității prețurilor și a disponibilității îngrășămintelor generează incertitudine în rândul fermierilor. Aceasta îi determină să amâne sau să ajusteze drastic deciziile legate de fertilizare, influențând astfel randamentele culturilor.

4. Reducerea dozelor de îngrășăminte. În încercarea de a face față costurilor ridicate, mulți fermieri iau decizia de a reduce dozele de îngrășăminte. Aceasta poate conduce la o fertilizare insuficientă, afectând în mod direct creșterea și dezvoltarea culturilor.

5. Alegerea îngrășămintelor potrivite. Pe măsură ce fermierii caută soluții pentru a menține rentabilitatea, alege-



rea tipului corect de îngrășământ devine crucială. Utilizarea îngrășămintelor cu efecte biostimulatoare sau alte formulări care optimizează absorbția nutrienților poate ajuta la contracararea efectelor reduse ale cantităților aplicate.

6. Impact asupra producției agricole. Toate aceste aspecte conduc la o presiune semnificativă asupra productivității culturilor de toamnă. Fermierii pot experimenta producții mai mici, ceea ce afectează nu doar veniturile lor, ci și securitatea alimentară generală.

În concluzie, criza îngrășămintelor provoacă o serie de dificultăți care afectează în mod direct planurile de fertilizare pentru culturile de toamnă. Pentru a răspunde acestor provocări, este esențial ca fermierii să recurgă la soluții inovatoare pentru a menține productivitatea și a asigura sustenabilitatea agriculturii pe termen lung.

Produsele granulate **Dekagro** reprezintă o soluție viabilă și atunci când se folosesc la doze reduse deoarece integrează tehnologii de ultimă generație, cu eficiență dovedită atât prin omologările europene, cât și prin testele în câmp. Prin combinarea nutrienților cu substanțe biostimulatoare și amelioratori de sol în fiecare granulă, aceste soluții maximizează potențialul solului și mențin productivitatea culturilor chiar și în condițiile unei fertilizări reduse deoarece acționează pe întreg lanțul fertilizant-sol-plantă stimulând atât disponibilitatea nutrienților din sol și rizosferă, cât și procesele de absorbție și transformare a acestora în plantă, asigurând astfel productivitatea culturilor.



Decizii inteligente pentru gestionarea dăunătorilor din cultura de porumb

Coragen[®] powered by Rynaxypyr[®] Insecticid

PENTRU FERMIERI, FIECARE SEZON VINE CU NOI PROVOCĂRI.

Protejarea culturilor și a pământului nu ar trebui să se numere printre aceste griji. De aceea, am dezvoltat insecticidul Coragen[®], unul dintre cele mai avansate produse din lume pentru combaterea dăunătorilor. Insecticidul Coragen[®] protejează eficient culturile tale, dar și entomofauna utilă.

Iar pentru a putea aplica insecticidul Coragen[®] la momentul optim, descoperă aplicația mobilă ArcTM farm intelligence pentru monitorizarea dăunătorilor *Ostrinia nubilalis* (Sfredelitorul porumbului) și *Helicoverpa armigera* (Omida fructificațiilor) la cultura de porumb!

Poți obține astăzi un control extrem de eficient al dăunătorilor și o afacere durabilă pentru ziua de mâine.



Descoperiți tehnologia completă FMC pe site-ul www.fmcagro.ro

FMC[®], Coragen[®], Rynaxypyr[®] și ArcTM farm intelligence sunt mărci comerciale ale FMC Corporation și / sau ale unui afiliat. ©2021 FMC Corporate. Toate drepturile rezervate.

UTILIZAȚI PRODUSELE DE PROTECȚIA PLANTELOR ÎN SIGURANȚĂ ȘI CU RESPONSABILITATE. CÂND APLICAȚI PRODUSE PENTRU PROTECȚIA PLANTELOR, URMAȚI ÎNTOTDEAUNA INSTRUCȚIUNILE MENȚIONATE PE ETICHETĂ.

Ziua Grâului Bărăgan 2026 a avut loc în Centrul de Cercetare și Excelență Profesională al Forumului APPR

Ferma Sopema, administrată de domnul Arnaud Perrein, a găzduit cea de-a VI-a ediție a evenimentului Ziua Grâului Bărăgan, organizat de Forumul APPR, cu sprijinul A.C.C.P.T. Ialomița.

Evenimentul a reunit fermieri, specialiști, reprezentanți ai companiilor din agribusiness și parteneri ai sectorului agricol, într-un cadru dedicat observației directe în câmp, dialogului tehnic și schimbului de experiență. Dincolo de oportunitatea de networking, Ziua Grâului Bărăgan rămâne, în primul rând, un reper pentru testarea aplicată și pentru conectarea fermierilor cu date, soluții și tehnologii relevante pentru culturile de grâu și orz.

Platforma demonstrativă a inclus 58 de soiuri, dintre care 45 de soiuri de grâu și 13 soiuri de orz, aparținând unor companii importante de genetică prezente pe piața din România. Fermierii au avut astfel ocazia să observe comportamentul soiurilor în condiții reale de câmp, în specificul pedoclimatic al Bărăganului, și să discute direct cu reprezentanții companiilor despre performanță, adaptabilitate și criteriile de alegere a geneticii.

“Cultura a fost înființată în jurul datei de 20 octombrie, cu o densitate de 400 boabe germinabile/mp. De la semănat și până la data de 25 mai, platforma a beneficiat de aproximativ 330 mm precipitații, condiții care au permis o dezvoltare bună a culturilor. Tehnologia aplicată a fost cea clasică utilizată în cadrul fermei Sopema, iar pe componenta de nutriție au fost integrate produse foliare YARA, partenerul oficial de fertilizare al evenimentului”, a spus **Cristina Radu, Directorul Centrului de Cercetare Aplicată al Forumului APPR.**



Prima parte a evenimentului s-a desfășurat în cadrul Centrului de Cercetare și Excelență Profesională al Forumului APPR, unde participanții au putut parcurge platforma de testare și au discutat direct cu specialiștii prezenți. Această componentă practică a oferit fermierilor o imagine clară asupra diferențelor dintre soiuri, a stadiului culturilor și a modului în care genetica și tehnologia pot influența performanța în fermă.

“Ne bucurăm că, pentru al doilea an consecutiv, Centrul de Cercetare și Excelență Profesională al Forumului APPR își deschide porțile către fermieri, parteneri și specialiști din agricultură. Cu peste 10 ani de cercetare continuă, acest spațiu a devenit un reper pentru testarea aplicată și pentru dialogul profesional în câmp. Ziua Grâului Bărăgan arată exact direcția în care credem – informație practică, validată în teren și pusă în serviciul fermierilor”, a declarat **Alina Crețu, Director Executiv al Forumului APPR.**

Fermierul francez **Arnaud Perrein**, fondatorul FAPPR și **proprietarul fermei Sopema** din jud. Ialomița, în cadrul căreia lucrează aproximativ 3.000 de hectare irigate, unde produce grâu, orz, rapiță, soia, floarea-soarelui și porumb, a ținut să precizeze că diferența dintre agricultura europeană și cea românească nu este făcută doar de costuri, ci de know-how.

“La acest moment, România importă peste jumătate dintre legumele pe care le consumă. De ce ajung pe piața din România legume mai ieftine din Franța, Olanda sau Spania, de la 2.500-3.000 de kilometri distanță, decât cele produse aici? Răspunsul nu ține doar de pământ sau de climă, ci mai ales de organizare, specialiști și educație agricolă. Sunt convins că România are toate atuările pentru a concura cu fermierii din vestul Europei. Consider că România nu pierde competiția pentru că nu are pământ bun sau condiții naturale. Din contră, în multe cazuri pornește cu avantaje mai mari decât alte țări europene.

Problema este lipsa de competențe, lipsa unor institute tehnice care să sprijine fermierii și lipsa unei organizări eficiente, de la alegerea soiurilor până la depozitare, procesare și vânzare. Oamenii din România ar trebui să consume mai mult din ceea ce se produce local, dar pentru asta agricultura trebuie să devină mai bine pregătită și mai bine organizată. De ce vin legume mai ieftine de la mii de kilometri? Pentru că fermierii locali au renunțat la culturi precum roșii, ardei, castraveți sau cartofi, pentru că nu au reușit să concureze cu producătorii din Franța, Olanda sau Spania. Diferența nu este făcută doar de costuri, ci de know-how. Fermierii din vest au sisteme mai bine puse la punct, specialiști, institute tehnice, logistică, depozitare și piețe de desfacere mai clare. Așa se ajunge ca legume produse la mii de kilometri distanță să fie mai competitive decât cele cultivate în România”, a ținut să punteze **Arnaud Perrein**.

În cea de-a doua parte a zilei, la sala multimedia a fermei Sopema, componenta din câmp a fost completată de o serie de intervenții instituționale și prezentări tehnice relevante pentru fermieri, abordând teme precum evoluțiile din piața îngrășămintelor, managementul riscurilor agricole și soluțiile de asigurare, cu o contribuție din partea Marsh, precum și infrastructura, procesarea și depozitarea cerealelor, temă abordată în prezentarea ELICA.

Evenimentul s-a bucurat de participarea unui public numeros, de aproximativ 300 de persoane, format din fermieri din mai multe regiuni ale țării, parteneri tehnici, reprezentanți ai companiilor de genetică, furnizori de soluții pentru agricultură și membri ai comunității Forumului APPR. Prezența lor confirmă interesul ridicat pentru evenimentele teh-



nice organizate în câmp, unde informația aplicată poate fi corelată direct cu observația practică.

“Forumul APPR le mulțumește domnului Arnaud Perrein și echipei Fermei Sopema pentru găzduire și sprijinul acordat în organizarea acestui eveniment, A.C.C.P.T. Ialomița pentru susținere, fermierilor care au fost prezenți în număr mare, precum și tuturor companiilor și partenerilor care au contribuit la realizarea platformei demonstrative și la componenta de dialog tehnic a acestei ediții a evenimentului.

Ziua Grâului Bărăgan face parte din seria FarmForum, platforma de eveniment organizată de Forumul APPR și dezvoltată «De la idee la realitate» împreună cu Rainbow – Colorful Ideas, cu obiectivul de a aduce mai aproape de fermieri informația aplicată, testarea în câmp și dialogul profesional relevant pentru agricultura românească”, a concluzionat **Alina Crețu**.

Redactorul revistei Business Press Agricol a stat de vorbă cu specialiștii din agribusiness, un bun prilej de a lua pulsul acestui an agricol.

Soluții complete Bayer pentru protecția culturii de grâu

În cadrul evenimentului Ziua Grâului Bărăgan, desfășurat la ferma Sopema din comuna Mihail Kogălniceanu, județul Ialomița, Bayer a participat în calitate de partener strategic al Forumului APPR. Standul Bayer a fost un punct important de interacțiune pentru fermierii prezenți, aceștia având ocazia să discute direct cu echipa de specialiști despre soluții eficiente de protecție a culturii de cereale păioase.

Din echipa prezentă au făcut parte **Răzvan Gherghe** – Key Account Field Marketing pentru Customer Facing Squad Sud, **Andrei Zaharia**, **Ștefan Croitoru**, **Alex Bucurică** – Customer Advisory Representatives, **Georgian Enache** – Manager implementare loturi demonstrative porumb pentru zona de Sud și **Alin Nemțșor** – Crop Lead cereale. Rolul echipei a fost de a răspunde punctual întrebărilor fermierilor și de a oferi recomandări adaptate condițiilor din teren. Discuțiile din cadrul standului Bayer au fost concentrate în special pe schemele de tratament pentru T2, dar mai ales pentru T3, la culturile de cereale, etape esențiale pentru protejarea potențialului de producție și a calității recoltei.

Pentru tratamentele fungicide, fermierii au fost interesați de soluțiile consacrate și eficiente din portofoliul Bayer, precum **Nativo Forte**, **Prosaro** și **Input**.

Nativo Forte se remarcă prin spectrul larg de combatere și prin acțiunea complexă asupra principalelor boli foliare și ale spicului, oferind protecție de durată în fazele critice ale culturii. Este o soluție potrivită în T2, dar mai ales la T3, în doza de 1,5 l/ha, pentru controlul **Fusarium**.



EVENIMENT

Prosaro rămâne una dintre cele mai cunoscute soluții pentru controlul fusariozei spicului, fiind utilizat în T3, acolo unde riscul de infecție este ridicat. Aplicarea corectă în momentul înfloritului asigură protecția spicului și reduce riscurile legate de calitate. Practic, se reduce riscul de acumulare de micotoxine. Tratamentul trebuie aplicat preventiv în intervalul fenologic cuprins între începutul și sfârșitul înfloritului (BBCH 61-69). Această fereastră este critică, deoarece infecțiile apar predominant atunci când sporii ajung pe antere.

Input 460 EC completează foarte bine schema de tratament, fiind omologat inclusiv pentru aplicarea în T3 la doza de 1 L/ha, pentru controlul agentului patogen *Fusarium*. Este o opțiune eficientă în strategii flexibile, acolo unde fermierii își adaptează tehnologia în funcție de presiunea de infecție și condițiile climatice.

Pe lângă bolile foliare și ale spicului, fermierii s-au arătat preocupați și de controlul dăunătorilor care pot avea un impact direct asupra producției și pot transmite viroze. În acest context, atenția a fost direcționată către insecticidele din portofoliul Bayer, precum **Decis**, dar în mod deosebit către **Sivanto Energy**. Produsul are la bază o combinație de două substanțe active complementare: flupiradifuron (75 g/L), din clasa butenolidelor și deltametrin (10 g/L), un piretroid de sinteză. Această dublă componentă asigură un mod de acțiune complex, prin contact și ingestie, cu efect sistemic și de durată în plantă. Substanțele active acționează asupra sistemului nervos al insectelor, producând o perturbare ireversibilă a funcțiilor vitale, ceea ce determină încetarea hrănirii în 1-2 ore după aplicare, urmată de moartea dăunătorilor.

În cultura grâului, **Sivanto Energy** oferă un control foarte bun asupra prin-



cipalilor dăunători: afide (*Rhopalosiphum padi*, *Sitobion avenae*), gândacul balos (*Lema melanopa*), ploșnița cerealelor (*Eurygaster spp.*), acoperind atât insectele cu aparat bucal pentru înțepat și supt, cât și dăunătorii care provoacă defoliere și afectează direct producția și calitatea recoltei. Din punct de vedere tehnologic, produsul se utilizează, în funcție de țintă, la doze bine definite: 0,5 L/ha pentru afide și gândacul bălos, 0,75 L/ha pentru ploșnița cerealelor, în intervalul BBCH 41-83, adaptat evoluției atacului din câmp. Prin combinarea efectului rapid (knock-down) al deltametrinului cu acțiunea sistemică și de durată a flupiradifuronului, Sivanto Energy devine o soluție extrem de eficientă în strategia de protecție integrată. Practic, produsul nu doar elimină dăunătorii existenți, ci reduce instant riscul de hrănire și transmitere a bolilor, contribuind direct la protejarea potențialului de producție și a calității recoltei.

Interacțiunile din cadrul standului au confirmat interesul crescut al fermierilor pentru soluții integrate și adaptate la condițiile actuale din câmp, în special în contextul variabilității climatice din ultimii ani. Discuțiile aplicate și schimbul de experiență au fost elemente cheie ale evenimentului. Participarea la Ziua

Grâului Bărăgan a reconfirmat rolul companiei Bayer de partener de încredere pentru fermieri, oferind nu doar produse, ci și expertiza și suport tehnic pentru optimizarea tehnologiilor de cultură.

Yara România – Soluții pentru nutriția culturilor de grâu

Yara România a furnizat soluții pentru nutriția plantelor de grâu, din portofoliul companiei făcând parte soluțiile **YaraVita**.

În platforma demonstrativă, soluțiile YaraVita au fost aplicate în mai multe etape-cheie ale culturii pentru susținerea nutriției și valorificarea potențialului de producție și calitate al cerealelor:

Faza de înfrățire: 2 l/ha YaraVita GRAMITREL și 1 l/ha YaraAmplix OPTITRAC.

Sfârșitul înfrățirii: 2 l/ha YaraVita GRAMITREL și 1 l/ha YaraAmplix OPTITRAC.

Apariția frunzei standard – burduf: 5 l/ha YaraVita THIoTTRAC și 1 l/ha YaraAmplix OPTITRAC.

„Ne-am bucurat să ne vedem și anul acesta la Ziua Grâului Bărăgan 2026, cu fermierii, partenerii și specialiștii din industrie, într-un eveniment dedicat performanței în cultura cerealelor. În ideea de a avea producții bune și de calitate, trebuie să avem mare grijă la aplicarea tehnologiei încă de la pregătirea terenului și de la epoca de semănat, respectiv de la aplicarea fertilizanților pentru a aduce nutrienții necesari plantelor. Grâul este o cultură de interes în țara noastră și atunci, nouă specialiștilor, ne revine obligativitatea de a furniza tehnologii și soluții eficiente, cu mențiunea de a fi aplicate corect. Discuțiile din câmp și schimbul de experiență rămân esențiale pentru decizii mai bune și rezultate vizibile în fermă”, a spus **Liviu Gruia**, reprezentantul Yara România.



Lidea – Un portofoliu valoros de cereale păioase!

“Soiurile de grâu Lidea sunt caracterizate prin capacitate mare de înfrățire, rezistență bună la stres, temperaturi scăzute dar și la arșiță și secetă, precum și printr-o foarte bună toleranță la boli. Soiurile asigură potențial ridicat de producție, fiind potrivite și pentru agricultura convențională și biologică. Printre soiurile de grâu prezentate în platforma de testare a Forumului APPR se regăsesc: Sonatine, Solindo, Sofru, LID Macumba și LDW 23670, LDW 24718 și LDW23713, dar și cele de orz: Melia și Lidivine. Lidea oferă soluții inovatoare pentru a răspunde provocărilor din ferme, având ca obiectiv prioritar, satisfacerea nevoilor clienților noștri prin îndeplinirea cerințelor privind calitatea produselor și a serviciilor”, a explicat Florin Guloiu, Crop Manager Lidea pentru porumb, sorg și cereale.

Sonatine este un soi de grâu aristat, care are o foarte bună capacitate de înfrățire și o capacitate mare de producție. Se pretează și la semănatul tardiv.

Solindo este un soi foarte cunoscut în piață prin capacitatea de producție foarte bună. Totodată, prezintă o toleranță foarte bună la boli, un conținut mediu de proteină. În ansamblu, putem spune că este alegerea potrivită și cea mai fermă și hotărâtă recomandare pe care o putem face fermierului.

Sofru este un soi timpuriu cu o capacitate excelentă de înfrățire, cu potențial ridicat de producție, cu o rezistență foarte bună la cădere și cu toleranță bună la temperaturile scăzute din timpul iernii. Grâul de toamnă aristat Sofru este ideal pentru panificație.

LID Macumba are o capacitate foarte bună de producție, o capacitate mare de înfrățire, o coacere uniformă și rapidă de la finalul perioadei de vegetație, dar și o toleranță bună la boli, în general la bolile spicului.

Melia este tot un soi de orz pe 6 rânduri, cu MMB și masă hectolitrică foarte bune. Soiul manifestă o foarte bună toleranță la cădere și prezintă un potențial de producție foarte ridicat.

Lidivine este un soi de orz pe 6 rânduri, extratimpuriu, cu un profil agronomic foarte bun, toleranță bună la bolile foliare și de spic și rezistență la virusul piticirii galbene a orzului, dar și la cădere.

Grâul LG – Vedetă a câmpurilor din România!

“Limagrain oferă genetica de top LG Seeds pentru principalele culturi din România, fiind recunoscută pentru varietățile adaptate condițiilor de stres și teh-

nologiile inovatoare de ameliorare. În fiecare an adaptăm produsele noastre la nevoile reale pe care le au fermierii. Dincolo de asta, investim constant în cercetare și credem în inovație, toate acestea pentru că avem cu toții nevoie de o dezvoltare sustenabilă a agriculturii din România.

Portofoliul se remarcă prin randamente superioare și toleranțe ridicate la factorii de stres. La Ziua Grâului Bărgan 2026 prezentăm fermierilor 5 soiuri de grâu: LG Avenue, LG Anapurna, LG Asterion, LG Apilco și noul LG Alvarez”, a subliniat Cosmin Popescu, Country Manager Limagrain România.

LG Avenue este cel mai vândut soi de grâu din România, caracterizat prin calități de panificație foarte bune. Este un soi de grâu nearistat, extra-timpuriu, cu potențial foarte bun de producție și o putere mare de înfrățire, chiar și în zonele secetoase, care are o toleranță



bună la rugina brună și la Fuzarioză.

LG Anapurna este un soi de grâu aristat, semitimpuriu, cu o practicată ecologică foarte bună, se cultivă în toate zonele țării. Are o toleranță foarte bună la boli și la cădere. Este un grâu panificabil, cu calități foarte bune de panificație.

LG Asterion este un soi de grâu timpuriu, nearistat, cu un spic mult mai bogat decât celelalte de până acum, cu un pachet foarte bun de toleranță a bolilor.

LG Apilco este soiul de grâu uniform care vine să înlocuiască în portofoliul Limagrain cunoscutul soi LG Apache. Spre deosebire de predecesorul său, LG Apilco este mult mai stabil și mai productiv decât acesta.

KWS – Împreună în câmp, mai aproape de performanță!

“Am fost prezenți la evenimentul organizat de Forumul APPR, Ziua Grâului Bărăgan 2026, unde am demonstrat, direct în platforma din câmp potențialul genetic al portofoliului nostru. Vizitatorii au avut ocazia să analizeze și să compare evoluția a 5 soiuri de grâu: **KWS Extreme, KWS Sphere, KWS Ultim, KWS Felice și KWS Episode**. În condiții reale de cultură, fiecare soi și-a pus în valoare caracteristicile, demonstrând stabilitate, productivitate și adaptabilitate – elemente esențiale pentru agricultura performantă de astăzi. Soiurile de grâu îndeplinesc caracteristici agrotehnice definitorii: potențial de producție ridicat, un număr bogat de boabe/spic, indici de panificație superiori, masa hectolitrică foarte bună, un profil fitosanitar foarte bun – rezistență la mozaicul dungat și toleranță ridicată la septorioză, fuzarioză, îngenunchere, precum și o toleranță ridicată la iernare, iar vara o toleranță bună la secetă.

Ne bucurăm că am putut discuta direct cu fermierii și partenerii noștri despre soluțiile potrivite pentru fiecare fermă și despre cum genetica KWS contribuie la rezultate mai bune, sezon după sezon. Obiectivul principal în ameliorarea soiurilor de grâu vizează producția ridicată și stabilă. Un alt element pe care cercetătorii se axează este cel legat de creșterea toleranței la stresul abiotic, toleranța la iernare, secetă și arșiță fiind obiective importante de ameliorare.

Soiurile prezentate în platforma demonstrativă îndeplinesc toate aceste caracteristici agrotehnice definitorii unor producții ridicate și de calitate. **KWS Ultim** a impresionat prin stabilitate și



siguranță în producții, iar **KWS Sphere** a confirmat că este un soi performant, cu un excelent potențial de productivitate”, a precizat **Alex Băiceanu, Marketing Manager KWS**.

Graminis – Genetică de calitate superioară

Compania Graminis a prezentat în lotul demonstrativ înființat la Ziua Grâului Bărăgan, trei soiuri de grâu de toamnă: **Celebrity, Complice și Basilio**, dar și soiul de orz pe 6 rânduri **Pixel**.

“Graminis este o companie tânără, cu acționariat 100% românesc, care aduce pe piața agricolă genetică franceză de calitate superioară. La Ziua Grâului Bărăgan 2026 suntem prezenți cu 3 soiuri de grâu, care vor asigura cu siguranță un record. Așa cum bine știți, soiul de grâu **Complice** a obținut **Trofeul Spicul de Aur 2025**, cu o producție remarcabilă de 10.555 kg/ha.

Ne concentrăm pe selectarea unor soiuri inovatoare și performante, adaptate provocărilor agriculturii de mâine. În calitate de fondator, îmi doresc să de-

venim un actor important pe piața din România, focusându-ne pe selecție și criterii agronomice și tehnologice deosebite”, a punctat **Georgiana Ghiță, Director General Graminis Seeds**.

Celebrity este un soi de grâu timpuriu, nearistat de talie medie, cu rezistență la iernare și cădere, pretabil la semănatul târziu, având o germinare rapidă în condiții de frig. Soiul prezintă o rezistență foarte bună la bolile culturii de grâu.

Complice este un soi de grâu timpuriu, cu masa sa hectolitrică ridicată care nu face compromisuri și asigură: producții ridicate, rezistență la boli, calitate superioară a boabelor dar și stabilitate în orice an agricol.

Basilio este un soi de grâu aristat, cu o talie medie, cu toleranță foarte bună la cădere, o putere mare de înfrățire, chiar și în condiții dificile, care prezintă o toleranță bună la iernare și la bolile specifice, în special la rugini – galbenă și brună, dar și la Fuzarioză.

Pixel este un soi de orz pe 6 rânduri de ultimă generație, selecționat pentru potențialul său ridicat de producție și stabilitatea în fermă. Soiul este alegerea ideală pentru fermierii care caută randament, rezistență și profitabilitate.

Nufarm România – Dialog în câmp despre soluții aplicate

Compania Nufarm a fost prezentă la Ziua Grâului Bărăgan 2026 cu un portofoliu tehnologic dedicat culturii de grâu, care conține programe complete de combatere și protecție. Soluțiile tehnice pentru sezonul agricol actual se bazează pe pachete tehnologice special concepute pentru a acționa sinergic împotriva bolilor, buruienilor și pentru optimizarea dezvoltării plantelor.



“Ne bucurăm să fim parte dintr-un eveniment dedicat performanței în agricultură, schimbului de experiență și tehnologiilor aplicate în câmp. Am stat de vorbă cu fermierii despre cultura grâului, despre presiunea bolilor și dăunătorilor din acest sezon și despre cum pot fi integrate soluțiile Nufarm în programe eficiente de protecție. Pentru cultura de grâu, prezentăm soluții Nufarm dedicate protecției culturii și susținerii unui sezon cât mai performant: erbicidele **Saracen Delta**, **Saracen Max**, **Sword 240 EC**, fungicidele **Joust**, **Folpetis 500 SC** și insecticidul **Carnadine**.

Anul acesta împlinim două decenii de prezență în România, materializate în soluții aplicate în fermă, în dialog constant cu profesioniștii din domeniu și o viziune orientată spre viitor. În tot acest timp au fost și provocări, însă cel mai mare avantaj al companiei este oferit de valorile profesionale ale echipei, dar și de calitatea produselor din portofoliu, care oferă încredere și siguranță în culturile agricole.

Astfel de întâlniri ne ajută să înțelegem mai bine realitatea din fermă și să venim cu recomandări adaptate condițiilor din teren. Mulțumim organizatorilor pentru invitație și tuturor fermierilor care au trecut pe la standul nostru pentru discuții și întrebări”, a menționat **Rozina Chesnoiu, Country Manager Nufarm România**.

lor în momentele importante ale sezonului.

“Agrii România vine în ajutorul fermierilor cu un serviciu de selectare și tratare a semințelor, încă din 2023. Profitul în ferme vine dintr-o valorificare avantajoasă a producțiilor. Însă producțiile de calitate sunt cele care le aduc bani agricultorilor. Recoltele bogate, atât calitativ, cât și cantitativ, se obțin prin folosirea de semințe tratate. Astfel, pentru fermierii care vor să recultive sămânța obținută din recolta precedentă, noi venim în fermă cu o stație mobilă de selectare și tratare a acestora cu produse cât mai performante. Mai precis, este vorba de o stație de selectare și tratare semințe **DOREZ**, cu o capacitate între 5-8 tone/oră, cu ajutorul căreia specialiștii Agrii

suprafețe de 10 hectare și oferă o tehnologie completă, cu cost optim pe hectar. Pentru tratamentul T1 la cereale păioase, pachetul Sfera include erbicidele **Boudha** și **Saracen**, fungicidul **StarPro 430 SC**, nutriția foliară este asigurată de **PhysioCrop**, iar pentru optimizarea calității tratamentului adăugăm adjuvantul **Mig**.

Pentru intervenția în T2, axată pe protecția frunzei standard și a burdufului, pachetul conține azoxistrobin și prothioconazol, în doze echilibrate, asociate cu **Trio PGA**, produs cu rol de nutriție și biostimulare.

Pentru fermele unde intervențiile sunt întârziate sau presiunea de boli și dăunători este mai mare, Agrii România a dezvoltat pachetele **Sfera Plus**, desti-



Agrii România – Soluții și tehnologii demonstrate în câmp

Agrii România a adus la cea de-a VI-a ediție a Zilei Grâului Bărăgan soluții și demonstrații, prezentate fermierilor interesați. A fost expusă stația de selectare și tratare semințe **DOREZ** și prezentate serviciile digitale **RHIZA**, pachetele **SFERA** și **SFERA+**, dar și produse potrivite pentru susținerea culturi-

România tratează semințe de cereale păioase, porumb și mazăre. Astfel, prin acest proces, se acoperă omogen și precis semințele cu substanțe de protecția plantelor. Este o etapă vitală în procesul de cultivare a semințelor și în asigurarea unor producții crescute și sănătoase.

Pachetele **Sfera** sunt noutatea Agrii și sunt dedicate culturilor de cereale păioase, fiind adaptate intervențiilor T1 și T2. Acestea sunt concepute pentru

nate suprafețelor de 5 hectare, cu un nivel superior de performanță.

Sfera Plus T1 Cereale include erbicidele **Racing Extra** și **Axanit**, cu trei substanțe active pentru controlul complet al buruienilor dicotiledonate, fungicidul **Avidaxa**, pe bază de mefenfluconazol și kresoxim-metil, alături de **PhysioCrop** și **Mig**.

Pentru T2 la cereale păioase, pachetul Sfera Plus integrează fungicidul **Boogie Xpro 400 EC** de la Bayer, cu trei substanțe active din clase chimice diferite – bixafen, prothioconazol și spiroxamină, eficient în special împotriva făinării. Protecția este completată de **Biatox**, **Trio PGA** și bor, cu rol în protecția elementelor florale.

Toate recomandările Agrii sunt formulate în urma consultărilor directe din teren, ținând cont de tipul solului, stadiul de vegetație, presiunea de boli și dăunători, precum și de obiectivele economice ale fermierului”, a menționat **Laurențiu Țibulcă, manager tehnic în departamentul de protecția plantelor la Agrii România**.

TIMAC AGRO România, 20 de ani de performanță, inovație și parteneriat în agricultura românească!

Timac Agro România a celebrat în data de 28 mai 2026, la Palatul Parlamentului din București, 20 de ani de performanță, inovație și parteneriat în agricultura românească. Cei 20 de ani de activitate ai companiei Timac Agro România au fost aniversați într-un concept inedit, care vorbește despre evoluția agriculturii. Sub umbrela mesajului **“Împreună suntem în primul rând al performanței, al inovației, al rezultatelor”**, evenimentul a marcat două decenii de dezvoltare continuă în agricultura românească și reafirmă angajamentul de a rămâne un partener activ al fermierilor din țara noastră.

Valoarea evenimentului a fost evidențiată și prin prezența conducerii locale și internaționale a companiei. Alături de fermieri, parteneri din distribuție, colaboratori, au fost și invitați internaționali de onoare din cadrul Grupului Roullier și Timac Agro International, printre care s-au aflat: **Guillaume Jouslin de Noray**, Chief Executive Officer Timac Agro International, **Thomas Georgelin**, Deputy Chief Executive Officer of the Executive Board CFPR, **Marius Marica**, Director Marketing Zona Nordul Mării Negre, **Sylvain Pluchon**, Research & Development Director Plant Nutrition CMI. Participarea staff-ului a confirmat, încă o dată, importanța pe care România o ocupă în strategia de dezvoltare a grupului la nivel regional.

Deschiderea evenimentului i-a revenit lui **Adrian Drăgan**, **Director General al Timac Agro România**, care le-a mulțumit colaboratorilor, partenerilor și fermierilor pentru încrederea acordată, menționând că valorile companiei sunt bazate pe inovație, performanță, siguranță, reziliență, încredere și parteneriat de lungă durată.

“În toți acești ani, înainte de produse,



de cifre și de rezultate, punem oamenii pe primul loc: fermierii, parteneriatele și încrederea. Această aniversare este și despre trecut, dar mai ales este despre viitor. Mai precis, despre cum putem construi împreună o agricultură mai performantă, mai rezilientă și mai inovatoare. Timac Agro este de 20 de ani împreună cu distribuitorii și fermierii, în primul rând al performanței, inovației și rezultatelor!”, a transmis **Adrian Drăgan**.

În continuare, **Guillaume Jouslin de Noray**, **Chief Executive Officer Timac Agro International**, a vorbit despre importanța strategică a pieței din România în dezvoltarea regională a grupului. **Thomas Georgelin**, **Deputy Chief Executive Officer of the Executive Board CFPR** a prezentat, evolutiv, cartea de vizită a Grupului Roullier, iar **Sylvain Pluchon**, **Research & Development Director Plant Nutrition CMI**, a subliniat faptul că inovația reprezintă principalul motor al dezvoltării companiei.

La rândul său, **Marius Marica**, **Director Marketing Zona Mării Negre**, a evidențiat că marketingul este viitorul, iar viitorul începe privind trecutul.

“Evoluția Timac Agro pe piața locală reprezintă un parcurs de inovație continuă, care a contribuit la transformarea fundamentală a modului în care este înțeleasă nutriția plantelor în România – de la introducerea conceptului de pH al solului și a fertilizării adaptate culturilor, până la integrarea fiziologiei plantei în deciziile de nutriție. În cei 20 de ani de activitate, Timac Agro România a devenit unul dintre actorii relevanți ai agribusiness-ului local, dezvoltând o rețea puternică de consultanță agronomică și soluții inovatoare pentru fermieri.

Astăzi, peste 2.500 de fermieri beneficiază anual de expertiza și soluțiile companiei. Pentru a inova trebuie să cunoști terenul agricol și problemele lui. Numai așa poți veni cu soluții viabile. Ne dorim ca și în continuare, prin soluțiile Timac, să aducem revoluția în nutriția plantelor”, a subliniat **Marius Marica**.

În cadrul evenimentului, specialiștii companiei au prezentat și direcțiile strategice pentru următorii ani, care urmăresc consolidarea poziției de lider în nutriție vegetală, prin investiții continue în tehnologie, cercetare, proximitate față de fermieri și dezvoltarea de soluții de

fertilizare adaptate noilor provocări din agricultură. Reprezentanții companiei au vorbit și despre importanța parteneriatelor solide dintre producători, distribuție și fermieri, într-un context agricol în care reziliența, anticiparea și managementul riscului devin esențiale pentru performanță.

Ca parte a Grupului Roullier, Timac Agro România beneficiază de acces la expertiza internațională, infrastructura industrială și capacitatea de cercetare a unui grup prezent la nivel global. Compania dezvoltă în România atât activități comerciale și logistice, cât și producție locală de fertilizanți lichizi, prin unitatea industrială de la Brăila.

“Misiunea companiei este susținerea productivității agriculturii românești prin tehnologii eficiente și sustenabile cu ajutorul unei echipe extinse, de la specialiștii din teren, care cunosc în detaliu fiecare fermă, până la departamentele suport, dedicate menținerii celor mai înalte standarde de calitate.

Privind spre viitor, Timac Agro România își propune să continue să aducă în ferme tehnologii moderne de fertilizare, esențiale în contextul provocărilor climatice actuale, și să își consolideze rolul de pionier pe piața fertilizanților lichizi. Două decenii de prezență dovedesc impactul concret al companiei asupra agriculturii românești – nu prin promisiuni, ci prin rezultate.

Timac Agro România își propune să rămână fidelă principiului care i-a definit parcursul până acum: performanța se construiește împreună cu fermierii, în câmp, sezon după sezon. Este un moment de recunoaștere a unui parcurs comun, nu a brandului, ci a oamenilor



din spatele lui”, a concluzionat Adrian Drăgan, în mesajul transmis la finalul evenimentului.

La 20 de ani de la intrarea pe piața locală, Timac Agro România își reafirmă misiunea de a rămâne un partener strategic pentru agricultura românească și de a contribui activ la performanța și competitivitatea fermelor din România.

Redactorul Business Press Agricol, prezent la eveniment, a stat de vorbă cu specialiștii Timac Agro România despre emoții, evoluție, viziune, perspective și rezultate, la ceas aniversar.

“Aniversarea celor 20 de ani este un eveniment pe care l-am gândit încă de anul trecut. Ne-am dorit să aducem în fața participanților o poveste în care să îi integrăm și pe fermieri și pe distribuitori, pentru că fără ei nu am fi putut evolua. Practic, numai prin oameni și cu ajutorul lor putem să construim lucruri frumoase pentru agricultură. Sloganul «Împreună suntem în primul rând al perfor-

manței, al inovației, al rezultatelor» transmite ideea de a fi parte integrantă în povestea Timac, cu toții o echipă, fermieri, distribuitori și specialiștii noștri.

Această poveste scrisă cu dăruire, cu rezultate frumoase an de an, trebuie să continue cu viziune și ambiție. Dacă până acum ne-am dezvoltat și am creat, putem face lucruri extraordinare în continuare, chiar dacă agricultura nu trece în prezent prin cele mai favorabile condiții. Fermierii trebuie să înțeleagă că în noi vor avea întotdeauna un sprijin, pentru că scopul echipei Timac este de a oferi mai multă expertiză agricultorilor, aducând plus valoare în fermele românești!”, a spus Georgiana Gurguiatu, Director de Marketing Timac Agro România.

“Pentru Timac Agro, cercetarea are în centrul său înțelegerea mecanismelor prin care plantele răspund la stres, absorb nutrienții și își exprimă potențialul productiv în condiții diferite de mediu. Compania promovează și o abordare care pune accent și pe capacitatea plantei de a valorifica eficient resursele disponibile. Această filozofie a fost susținută prin investiții constante în cercetare, dezvoltarea unor tehnologii proprii și construirea unei echipe de consultanți agronomi prezenți permanent în teren.

Legătura dintre cercetare și aplicarea practică în ferme reprezintă una dintre caracteristicile care au definit compania încă de la intrarea pe piața românească. Timac Agro România a obținut certificarea «Great Place to Work» pentru al doilea an consecutiv, confirmând preocuparea companiei pentru dezvoltarea echipei și a culturii organizaționale”, a declarat Marius Marica, Director Marketing Zona Mării Negre.



“Două decenii de prezență în România reprezintă mai mult decât un prag aniversar – ele confirmă impactul real al companiei în dezvoltarea agriculturii, bazat pe rezultate concrete și parteneriate durabile. Este, totodată, un moment de recunoaștere a unui parcurs pe care l-am construit împreună cu oamenii din spatele acestui domeniu: fermieri, parteneri și echipă.

An după an am reușit să creștem, astfel încât să devenim unul dintre liderii pieței de fertilizanți din România. Împreună cu oamenii am reușit să construim ceea ce reprezintă Timac Agro România la ora actuală în țara noastră, după 20 de ani de activitate, o companie cu o echipă de profesioniști, entuziaști și foarte bine pregătiți. Această aniversare reflectă un parcurs lung, construit prin profesionalism, încredere și rezultate concrete”, a conchis **Directorul General, Adrian Drăgan**.

“Lucrez în companie de 19 ani și, cu siguranță, mă identific cu Timac Agro. Am simțit, încă de la început, că locul meu este aici, unde am crescut, m-am dezvoltat și unde am găsit oameni minunați. Comparativ cu anii trecuți, putem spune că avem culturi normale în marea majoritate a zonelor. Prețurile la cereale sunt cele care nu ne ajută în contextul acesta. Este cunoscut faptul că îngrășămintele au fost legate întotdeauna și de prețurile la cereale. Când prețul la cereale este jos, apetitul fermierilor de a mai investi în cultură este scăzut. Provocările în culturi vin punctual și zonal. Pentru a le rezolva trebuie privit tot lanțul de producție: de la sămânță, semănat, tehnologia din fermă și ceilalți factori din fermă. Ceea ce pot



să vă spun este că Timac are o retenție foarte bună de fermieri. Acest lucru demonstrează că produsele noastre au confirmat eficiența în atâția ani. Sunt produse pe care le văd uneori ca și salvatoare, dacă vorbim despre biostimulatori, în anumite momente, când chiar îi ajută în cultură.

Sunt mulți dintre clienții noștri care, atunci când au o problemă, ne solicită imediat și investesc pentru a își salva cultura. Pentru noi acest lucru este o mare mândrie și o mare onoare, ceea ce înseamnă că produsele Timac sunt mai mult decât cunoscute și își fac treaba. Cred că pe piața aceasta de nutriție am fost printre pionieri în nutriție specială. Sunt mândră că fac parte din echipa Timac, o companie de top și un etalon în nutriția specială.

Cu această ocazie doresc să trimit un mesaj partenerilor distribuitori și fermieri, acela de a fi echilibrați în luarea deciziilor corecte, pentru că adaptându-se vor reuși să treacă cât mai bine peste anii dificili. Le doresc un an agricol bun și recolte bogate!", a spus **Dana Stircu, Director de vânzări pe zona de Est Timac Agro România**.

“Eu sunt de peste 4 ani în Timac și de 2 ani am preluat poziția de director de vânzări pe zona de Nord-Vest a României. Consider că activitatea în agricultură, mai ales în ultimii ani, este o provocare. Din punctul meu de vedere este provocator, dar și frumos în același timp. Atunci când soluțiile pe care le recomanzi ca specialist sunt eficiente, nu poți să nu ai satisfacția reușitei. Acum, seceta care a fost în partea de sud s-a mutat în partea de vest. Din păcate, la acest moment cultura de rapiță nu arată deloc bine.

Chiar dacă a plouat acum, nu se mai recuperează nimic. Și la culturile de porumb, dacă nu vor fi precipitații, situația nu va fi optimistă.

Zona unde îmi desfășor activitatea a fost într-un deficit din punct de vedere al vânzărilor și totul pornește de la echipă și de la oameni. Am construit în ultimii 4-5 ani o echipă solidă, care a reușit performanțe, chiar istorice pentru zona de vest. Și acest lucru pentru că noi nu am vândut produse, am livrat tehnologii și soluții dedicate problemelor din cultură, atunci când fermierii ne-au cerut ajutorul.

Sunt momente mai grele în viață, dar eu consider că împreună putem să le depășim cu succes. Fermierii trebuie să aibă încredere în forța lor, în echipa noastră și în tehnologiile Timac, care le asigură garanția unor producții cât mai bune!", a spus **Andras Vaina, Director de vânzări zona de Nord-Vest Timac Agro România**.





LG AMBASSADOR

HIBRIDUL NUMĂRUL 1 ÎN EUROPA*

FĂRĂ EGAL LA PRODUCTIVITATE

- Rezistență la scuturarea silicvelor.
- Vigoare în vegetație.
- Rezistență la TuYV.
- Hibrid de rapiță N-FLEX.

*Sursa: Kynetec WOSR panel 2024/2025


DESCOPERĂ PORTOFOLIUL LG
PENTRU CULTURA DE RAPIȚĂ:

- LG ARMADA
- LG APHRODITE **NOU**
- LG APOLLONIA
- LG AMBASSADOR
- LG ARCHITECT
- LG AVIRON
- LG CRYPTO CL
- LG CONSTRUCTOR CL



lgseeds.ro

Limagrain Field Seeds

Limagrain 

“Ziua Grâului și Orzului” la INCDA Fundulea – Dezbateri despre cercetarea agricolă și securitatea alimentară

În data de 22 mai a.c., Institutul Național de Cercetare-Dezvoltare Agricolă Fundulea, în parteneriat cu FMC Agro România, a organizat unul dintre cele mai importante evenimente dedicate agriculturii românești – “Ziua Grâului și Orzului”, care a reunit aproximativ 300 de participanți.

Fermieri, cercetători, studenți, reprezentanți ai autorităților centrale, județene și locale, dar și jurnaliști din presa agricolă au fost prezenți pentru a descoperi cele mai noi creații biologice și tehnologii dezvoltate în cadrul institutului. În cadrul evenimentului au fost prezentate soiuri performante de grâu și orz, precum și tehnologii moderne de protecție a plantelor, adaptate provocărilor actuale din agricultură.

În prima parte a evenimentului, specialiștii invitați au dezbătut teme de interes, cu focus pe cercetarea agricolă și securitatea alimentară. La masa discuțiilor au fost prezenți **Dr. ing. Elena Partal**, Directorul General al INCDA Fundulea, Petre Daea, fost ministru al Agriculturii, **Andrei Alexandru**, Președintele Autorității Naționale pentru Cercetare, **Dorin Ioan Sumedrea**, Vicepreședinte al Academiei de Științe Agricole “Gheorghe Ionescu-Șișești” și **Nicu Vasile**, fost președinte LAPAR.

Agricultura viitorului nu poate exista fără cercetare

Cuvântul de deschidere al evenimentului i-a revenit doamnei **Dr. ing. Elena Partal, Directorul General al INCDA Fundulea**, care a vorbit despre provocările cu care se confruntă cercetarea agricolă din România, subliniind faptul că securitatea alimentară a țării depinde în mod direct de susținerea și dezvoltarea cercetării agricole românești.

“Cercetarea agricolă nu mai are timp pentru jumătăți de măsură. Ne confrun-



tăm cu seceta, cu volatilitatea pieței și cu presiunea tot mai accentuată a costurilor cu inputurile, aspecte care nu mai reprezintă excepții, ci sunt deja o normalitate pentru fermieri. În aceste condiții, trebuie să fim conștienți că fără o cercetare agricolă puternică nu putem vorbi de securitate alimentară în România. Din acest motiv, este esențial să dispunem de toate condițiile necesare pentru a ne desfășura activitatea în institutele de cercetare din întreaga țară.

Un aspect foarte important pentru noi este relația cu fermierii-agronomi și pot să spun că dialogul actual dintre cercetare și fermieri demonstrează încă o dată că viitorul agriculturii românești se construiește prin inovație, colaborare și transfer rapid al rezultatelor cercetării către practică. Fermierii revin treptat către genetica românească, apreciind stabilitatea producțiilor și adaptarea soiurilor la condițiile pedoclimatice locale. Ei cunosc aceste lucruri și sperăm ca un număr cât mai mare dintre ei să revină către soiurile noastre. În ceea ce ne privește pe noi, vom intensifica promovarea soiurilor românești în platformele agricole din țară, pentru a crește vizibili-

tatea cercetării autohtone în competiția cu marile companii din domeniu”, a declarat Dr. ing. Elena Partal.

Vorbind despre rolul cercetării agricole în dezvoltarea sectorului și a economiei, specialistul **Nicu Vasile** a subliniat că în prezent agricultura nu mai reprezintă doar producția de hrană, ci este un pilon strategic al economiei, al stabilității sociale și al siguranței naționale.

“În contextul actual, cercetarea agricolă devine fundamentul pe care se construiește competitivitatea României, securitatea alimentară și capacitatea țării de a face față provocărilor climatice, economice și geopolitice. România dispune de un potențial agricol excepțional, respectiv peste 14 milioane hectare teren agricol, soluri fertile și o diversitate climatică, dar cu toate acestea, fără cercetare și inovare acest potențial rămâne insuficient valorificat.

Cercetarea agricolă poate contribui direct la creșterea producțiilor agricole, la reducerea costurilor de producție, dezvoltarea geneticii vegetale și animale, precum și la dezvoltarea industriei

alimentare. Trebuie reținut faptul că fiecare ban investit în cercetarea agricolă generează multiplicare economică în primul rând prin creșterea valorii adăugate și crearea de locuri de muncă.

Siguranța alimentară înseamnă capacitatea unei națiuni de a asigura hrana populației în mod stabil, sigur și accesibil. De aceea, cercetarea agricolă trebuie tratată ca infrastructură strategică națională, la fel ca energia, apărarea sau transporturile. Fără o strategie națională de cercetare și inovare agricolă, România riscă să rămână exportator de materii prime și importator de produse procesate.

Viitorul României nu poate fi construit fără agricultură, iar agricultura viitorului nu poate exista fără cercetare. De aceea, trebuie înțeles faptul că cercetarea agricolă nu este o cheltuială, este cea mai importantă investiție strategică pentru hrană, economie și siguranța țării”, a subliniat **Nicu Vasile**.

Soiuri de cereale păioase ameliorate la INCDA Fundulea

În partea a doua a evenimentului, discuțiile au vizat prezentarea soiurilor din portofoliul INCDA Fundulea și tehnologiile de protecție propuse de FMC Agro România la cultura de cereale păioase.

Cercetătorii institutului au prezentat realizările obținute în domeniul ameliorării, dezbătând aspecte relevante despre lotul demonstrativ înființat pentru “Ziua Grâului și Orzului 2026”. **Dr. ing. Cristina Marinciu** și **Dr. ing. Liliana Vasilescu** din cadrul Laboratorului de ameliorare cereale păioase al INCDA Fundulea au detaliat soiurile de grâu, respectiv de orz și orzoaică de toamnă, precum și caracteristicile acestora.

“În lotul prezentat cu ocazia acestui eveniment am semănat soiurile de grâu pe care noi le punem la dispoziția fermierilor din România, Republica Moldova și chiar din Turcia. Primul este **Glosa**, un soi arhicunoscut, al doilea este **Pitar**, cel mai bun în ceea ce privește calitatea de panificație, iar în continuare avem soiurile **Voinic**, cu cea mai bună masă hectolitrică, **Ursita**, care are o vigoare extraordinară și **FDL Abund**, cu un potențial ridicat de producție de peste 10 tone.

Urmează în acest lan soiurile pe care le-am scos recent pe piață, **FDL Consecvent** și **FDL Columna**, ambele soiuri fiind foarte productive. **FDL Consecvent** are câteva caracteristici deosebite – asigură producții de peste 11 tone la hectar și este cel mai rezistent soi al nostru la fuzarioza spicelor și la rugina galbenă. **FDL Columna** se remarcă prin calități foarte bune de panificație, în condițiile unui potențial ridicat de producție. Din experiențele noastre cu alte soiuri din piață, putem afirma că acestea două sunt la fel de productive și, în plus, au avantajul că sunt foarte bine adaptate condițiilor din țara noastră. Vă garantăm că vă vor da producții ridicate indiferent de climă, fie că este o iarnă grea sau o vară foarte secetoasă”, a declarat **Dr. ing. Cristina Marinciu**.

“La cultura de orz avem **Smarald**, un soi care se poate semăna atât primăvara cât și toamna, caracteristica lui de bază fiind potențialul ridicat și calitatea seminței, dată de conținutul constant al proteinei. Soiul de orz de toamnă pe 6 rânduri **Lucian** se remarcă printr-o productivitate ridicată, de peste 9 tone la hectar, având o rezistență foarte bună la cădere și o calitate a boabelor deosebită.

Un alt soi productiv este **Iulian**, orz de toamnă pe 6 rânduri, care spre deosebire de alte soiuri românești înregistrează o producție bună chiar și în condiții mai puțin favorabile.

Alte două soiuri de orz pe 6 rânduri sunt **Agil** și **Cadril**. Soiul **Agil** este creat prin metoda haploidiei, în timp ce **Cadril** prin cea clasică. Ambele au o talie mai redusă în comparație cu celelalte soiuri, ceea ce le conferă o rezistență îmbunătățită la cădere, au o toleranță bună la secetă și arșiță. Ultima creație în materie de orz pe 6 rânduri a INCDA Fundulea este soiul **Azur FD**, omologat și brevetat în 2025. Acesta prezintă o plasticitate ecologică deosebită, fiind recomandat în toate zonele de cultură ale orzului și orzoaicei din țara noastră.

Ca perspectivă, la orzul de toamnă pe 6 rânduri în spic, vom aduce materiale noi, care se caracterizează prin toleranță îmbunătățită la cădere și un potențial ridicat de producție. Această linie a înregistrat anul trecut la Fundulea peste 10 tone la hectar în condiții de fertilizare și peste 7,5 tone la hectar la nefertilizare, având doar planta premergătoare, care a fost mazărea de toamnă.

În paleta soiurilor de orzoaică avem patru produse, și anume, **Artemis**, **Gabriela**, **Diana** și **Ileana**, toate remarcându-se prin potențial ridicat de producție, calitatea deosebită a boabelor și toleranță bună la secetă și arșiță”, a precizat **Dr. ing. Liliana Vasilescu**.

FMC Agro România, o companie care se bazează pe știință

Partener în organizarea evenimentului “Ziua Grâului și Orzului”, compania FMC Agro România a fost reprezentată la cel mai înalt nivel, prin prezența domnilor **Vasile Iosif**, Country Leader FMC Agro România & Republica Moldova și **Cătălin Viziru**, Marketing Manager FMC România & Republica Moldova.

În discursul său, Country Leader-ul FMC a punctat rolul industriei de protecția plantelor la nivel mondial, evidențiind câteva soluții pentru principalele probleme ale fermierilor.

“Ne desfășurăm activitatea într-un domeniu foarte important pentru viața oamenilor. Putem spune că după industria farma, cea de protecția plantelor este a doua cea mai reglementată și cumva este de înțeles acest aspect, pentru că acțiunile noastre au impact direct asupra oamenilor și a mediului înconjurător. În acest sens, la nivel european se



caută soluții pentru ca piața produselor de protecția plantelor să fie bine reprezentată, cu substanțe active noi, omologate, care să le substituie pe cele retrase până acum. Cercetarea și inovarea sunt aspecte esențiale în rezolvarea acestor probleme și aici intervine expertiza specialiștilor din cadrul companiilor din domeniul de protecția plantelor.

FMC este o companie multinațională, prezentă în 110 state din lume, având 21 de centre de producție. Ca și corporație, suntem a cincea în domeniul de cercetare și dezvoltare la nivel mondial, cu un număr de 5700 de angajați. Activitatea de cercetare a FMC nu se face de la distanță, ea este înrădăcinată în același sol cu provocările fermierilor. Înțelegem presiunile unice cu care se confruntă cultivatorii în orice parte a lumii, iar proximitatea ne permite să dezvoltăm soluții adaptate nevoilor locale, asigurând inovație care să funcționeze acolo unde contează cel mai mult pentru ei.

Dat fiind faptul că mediul de reglementare este din ce în ce mai strict, fermierii sunt dornici să adauge noi soluții și alternative în schemele de tratament, pentru că în prezent există mai puține variante disponibile pentru ei. În acest sens, trebuie să știți că FMC are una dintre cele mai productive activități de cercetare a produselor pentru protecția plantelor. Astfel, până în 2030 vom aduce în piață peste 40 de substanțe active noi, cu venituri estimate de circa 2 miliarde de dolari din vânzarea acestora. În prezent, peste 25 de substanțe active noi sunt în faza de descoperire, 18 sunt în faza de dezvoltare, 6 fiind deja lansate în cel puțin o țară.

FMC își propune să devină compania de top pe segmentul de erbicide și vine cu un portofoliu robust de produse, adaptat condițiilor actuale. Descoperită de cercetarea FMC, **Isoflex® active** este o substanță activă nouă, care se regăsește în prezent în conținutul a trei produse. A fost lansată deja în Marea Britanie, iar în aprilie 2026 a fost omologată la nivelul Uniunii Europene. **Dodhylex® active** este tot o noutate, fiind primul erbicid cu un mod de acțiune cu adevărat nou după mai mult de 30 de ani. Oferă control pe tot parcursul sezonului pentru principalele buruieni graminee. Un alt erbicid nou este **Rimisoxafen**, cu două moduri de acțiune, care va avea lansarea globală în anul 2028. Un alt produs, **Pethoxamid**, este complet reînnoit și va înlocui în piață interzisul Flufenacet. De asemenea, amintesc și **Lenacil**, un



erbicid selectiv utilizat în principal pentru controlul buruienilor cu frunza lată la sfecla de zahăr. În ceea ce privește portofoliul în dezvoltare, la categoria feromoni, în gama de produse FMC a fost introdus **Sofero™**, lansat deja în Brazilia în 2025”, a specificat **Vasile Iosif**.

Cătălin Viziru, Marketing Manager FMC România & Republica Moldova, a prezentat tehnologia aplicată și soluțiile dedicate protecției culturilor de cereale păioase.

“Compania FMC dispune de un portofoliu vast de produse, iar în schema de tratament de la Fundulea am inclus o parte dintre acestea, respectiv erbicidele **Omnera®**, **Foxtrot® 69 EW** și pachetul de erbicide **Atevior Pro**, pentru 10 ha, fungicidele **Zantara®** și **Promino Xtra®**, insecticidul **Nuyard®**, fertilizantul **Foliar Extra™**, dar și biostimulatorii **Sea Maxx®** și **Seamac® Rhizo**.

Omnera®, cea mai nouă tehnologie pentru un control rapid al buruienilor cu frunză lată, conține 3 substanțe active – fluroxypyr, thifensulfuron metil și met-sulfuron metil. Formularea moderă LQM îmbunătățește dispersia uniformă a picăturilor și reduce driftul. Doza de aplicare recomandată este de 0,75 l/ha.

Noul pachet Atevior Pro® conține produsele **Atevior®**, **Tripali®** și **Biopower®**, fiind soluția completă pentru controlul buruienilor la cerealele păioase. Acesta poate fi aplicat doar la grâu, grâu durum, grâu spelta, secară și triticale. Pachetul are o eficacitate foarte bună asupra buruienilor graminee și a celor cu frunză lată problemă.

Zantara® 216 C este un fungicid sistemic complex, cu spectru larg de combatere la grâu și orz. Cele două sub-

stanțe active, **bixafen** și **tebuconazol**, asigură protecție împotriva celor mai importante boli. La aplicarea acestuia, aproximativ 80% din producția de grâu este determinată de ultimele 3 frunze.

Promino Xtra® este un fungicid sistemic, cu acțiune preventivă și curativă de lungă durată. Produsul beneficiază de o formulare inovativă – tehnologia **Opt-ON**, care ajută la o aderență sporită la suprafața plantei, dar și la pătrunderea și translocarea rapidă în plantă.

Nuyard® este un insecticid cu efect imediat și rapid, ce controlează insectele dăunătoare în stadiul de larve și adulți. Are acțiune rapidă prin contact și ingestie.

Fertilizantul **Foliar Extra™** asigură un aport echilibrat de elemente nutritive principale, dar și a unor oligoelemente, la numeroase culturi agricole. Poate fi folosit atât în aplicare foliară cât și în toate sistemele de irigație.



Biostimulatorul **SeaMaxx®** este o soluție de extract natural din ierburi de mare, bogată în hormoni și alți compuși organici care stimulează creșterea culturilor. La cereale, se recomandă aplicarea de la stadiul de 2-3 frunze până la intrarea în iarnă.

Seamac® Rhizo este un stimulator de creștere a plantelor pe bază de extract de alge marine. La cerealele păioase de toamnă și primăvară se recomandă aplicarea a 2 l/ha la înfrățit, în toamnă. În primăvară, se recomandă repetarea aplicării la începutul alungirii tulpinii”, a spus reprezentantul FMC.

Felicitări organizatorilor și tuturor cercetătorilor pentru implicarea în organizarea unei noi ediții a evenimentului “Ziua Grâului și Orzului”!

Sarbatoriti cu noi
**80 de ani
de inovatie!**

AGRO
PARTNERS



DOBANDA FIXA 0% DE LA

OFERTA FINANTARE

JCB 80
1945 - 2025

UniCredit
Leasing



Promotie valabila pentru **incarcatoarele cu brat telescopic, incarcatoarele articulate cu brat telescopic** seria TM si **incarcatoare frontale articulate** din stoc.

Dobanda fixa de la 0%/an.

Oferta valabila in limita stocului disponibil, pana pe 30 iunie 2026. Oferta supusa unor termene si conditii. Imagini cu titlu de prezentare. Pentru mai multe informatii, contactati reseaua NHR Agropartners.

NHR AGROPARTNERS / Telefon +40 21 300 79 06 / office@vait.ro
www.nhr.ro  www.facebook.com/NHRAgropartners/

On into new Fields!

“Ziua porților deschise”, Drajna 2026 – Platforma performanței Saaten Union!

Compania Saaten-Union România continuă tradiția demonstrațiilor în câmp, de aproape 15 ani. “Ziua porților deschise”, manifestare desfășurată în perioada **21-22 mai 2026**, pe platforma înființată în comuna **Drajna** din județul Călărași, a devenit un eveniment consacrat în agricultura românească. Manifestarea, organizată de **Saaten Union**, în parteneriat cu **Nufarm Romania**, a reușit ca de fiecare dată să stârnească interesul și aprecierea fermierilor români prin genetica și tehnologiile agricole prezentate.

Deschiderea evenimentului i-a revenit domnului **Mihai Mirițescu, Director General al companiei Saaten Union România**, care la finalul discursului a făcut un anunț important pentru managementul companiei.

“Platforma demonstrativă de la Drajna, marca Saaten Union, reprezintă expunerea practică a portofoliului comercial, iar evenimentul din aceste două zile are ca prim obiectiv prezentarea acestuia în teren, colaboratorilor, partenerilor și fermierilor din România. Este un eveniment, dar și o oportunitate la care toate persoanele din agribusiness sunt invitate. Colecția de cereale păioase cuprinde soiuri și hibrizi de grâu, orz, triticale și secară.

Performanța stă în fiecare soi în parte, în însușirile și caracteristicile varietății și în rezultatele de producție realizate în ferme. Ne bucurăm că avem alături de noi la Ziua porților deschise de la Drajna un număr important de fermieri care au avut încredere în genetica noastră. Performanța și profesionalismul, precum și contribuțiile în cercetarea genetică sunt atributele care ne-au transformat într-un nume de referință în agricultură atât în România, cât și la nivel internațional.

Saaten Union este un partener de încredere al fermierilor profesioniști. În aceste condiții, îi invităm pe toți producătorii agricoli să testeze genetica noastră pentru a se convinge de rezultatele



excepționale obținute. Am fost și vom fi în continuare alături de fermieri, ajutându-i să obțină recolte bogate cu ajutorul hibrizilor noștri.

Doresc să fac un anunț în premieră, și anume că sunt tânăr pensionar, iar funcția mea va fi preluată începând de la 1 ianuarie 2027 de **Cornelia Pistol**, actualul director de vânzări al companiei. Astfel, în următoarele șase luni se va face un transfer treptat de atribuții, **Cornelia păstrând coordonarea echipei de vânzări în paralel cu perfecționarea sa managerială în noua poziție. Eu voi rămâne din ianuarie consultant în cadrul companiei și voi împărtăși colegilor întreaga mea experiență**, a transmis, în cuvinte pline de emoție dar și de optimism, **Mihai Mirițescu**.

Ca în fiecare an, compania le oferă fermierilor din România produse noi, inovatoare, dar și oportunitatea să vadă în realitate soiuri și hibrizi performanți. Totodată, aceștia au șansa de a beneficia de consultanță și suport în alegerea geneticii potrivite fiecărei ferme în parte.

“Ultimii ani au confirmat cât de provocatoare poate fi agricultura, în special pentru fermieri. Schimbările climatice, evoluția piețelor și contextul geopolitic îi pun la încercare în fiecare an. Progresul genetic și tehnologia pot ajuta fer-

mierii să facă față acestor provocări din ce în ce mai dificile.

Prin alegerea pachetului genetic și tehnologic potrivit, fermierii pot crește potențialul genetic al hibrizilor de floarea-soarelui și porumb. Saaten-Union România oferă hibrizi înzestrați genetic, cu potențial de producție ridicat, precum și cu toleranță ridicată la condițiile climatice în continuă schimbare.

Saaten-Union România este unul dintre principalii jucători din țara noastră în domeniul geneticii de floarea-soarelui. Oferim genetică competitivă atât pentru piața românească, cât și pentru piețe externe precum Bulgaria, Ucraina, Moldova, Serbia, Croația, Ungaria, Slovacia și chiar Kazahstan. Pentru că punem întotdeauna fermierul în centrul atenției noastre, programul nostru de ameliorare se concentrează în principal pe soiuri și hibrizi din ce în ce mai competitivi în fiecare an, care aduc valoare adăugată oricărei ferme în care sunt cultivați”, a evidențiat **Cornelia Pistol, Director de Vânzări al companiei**.

Genetica Saaten Union România a evoluat puternic în ultimii ani, noii hibrizi Rapool și generația modernă aducând productivitate ridicată, rezistențe genetice solide și adaptare excelentă la stres biotic și abiotic.

Platforma Drajna este punctul de referință pentru testarea culturilor de toamnă și primăvară din sud-estul țării. Aici sunt evaluați noii hibrizi de rapiță cu rezistențe genetice avansate, oferind fermierilor cea mai clară imagine asupra diferențelor genetice dintre varietăți.

Invitații au participat la turul platformei, unde au văzut cele mai interesante și performante soiuri de grâu din portofoliul Saaten Union, alături de celelalte culturi de cereale păioase, triticale, rapiță și mazăre.

În lotul demonstrativ al culturii de rapiță au fost prezentați hibrizii convenționali Dynamic, Manhattan, Jurek, Janosh și Triathlon, din segmentul tehnologiei Clearfield, Beatrix CL, cărora li se adaugă noii intrați în portofoliu, Desperado, Bernstein și Royce.

“Cu peste 120 de ani de cunoștințe despre culturile de rapiță, Rapool Ring are o experiență amplă în ameliorarea hibrizilor de rapiță. Hibrizii companiei Rapool au influențat în mod decisiv cultura rapiței și au așezat-o pe o poziție de top, aceasta fiind în prezent o cultură valoroasă și profitabilă. La rapiță, portofoliul nostru include hibrizi din genetica Rapool recunoscuți pentru potențialul ridicat de producție și rezistența excelentă la boli și dăunători. Anul acesta am adăugat 3 hibrizi noi: Desperado, Bernstein și Royce, adaptați condițiilor climatice actuale.

Desperado este un hibrid cu creștere viguroasă în toamnă, care permite semănatul târziu, caracterizat printr-un pachet complet de rezistențe la boli – TuYV, Rlm7 – ideal pentru sănătatea plantelor. Hibridul, cu o înflorire și maturitate mijlocie spre târzie, prezintă o rezistență bună la iernat, toleranță foarte bună la secetă și o stabilitate ridicată



a randamentului chiar și în condiții de secetă.

Bernstein este un hibrid semitardiv cu creștere viguroasă în toamnă, cu o înflorire și maturitate semitardivă care permite semănatul târziu și care prezintă un pachet complet de rezistențe la boli – TuYV, Rlm7. Hibridul prezintă o rezistență bună la iernat, toleranță foarte bună la secetă și o stabilitate ridicată a randamentului chiar și în condiții de secetă.

Royce este un hibrid cu plante robuste și viguroase, cu un pachet complet de rezistențe la boli – TuYV, Rlm7, cu adaptabilitate la semănatul târziu, cu o creștere viguroasă înainte și după iernare, cu rezistență bună la principalele boli foliare, la cădere dar și la scuturare. Hibrizii din portofoliul Rapool sunt stabili, productivi, competitivi și performanți, combinând foarte bine cele mai bune caracteristici agronomice: potențial excelent de producție, conținut mare de ulei și rezistență foarte bună la secetă și boli”, a subliniat **Mihai Mirițescu** în prezentarea făcută.

Loturile de cereale păioase din cadrul platformei de la Drajna au fost reprezentate de grâu, orz de toamnă, orz de primăvară, secară. Specialiștii companiei au prezentat și noutățile din portofoliul comercial al culturii de grâu, respectiv Becarusa și SU Mousqueton.

“Ca noutate, **Becarusa** este un soi de grâu din genetică de ultimă generație, cu perioada de vegetație timpurie, atât ca apariție spic, cât și maturitate fiziologică fiind pretabil de cultivare atât în condiții de secetă și arșiță, precum și la temperaturi scăzute pe perioada iernii. Soiul prezintă conținut ridicat de proteină și calități foarte bune pentru panificație și morărit – clasa A de panificație.

Soiul Becarusa cu randament mare al producțiilor agricole este recomandat în toate zonele favorabile culturii grâului de toamnă, în special în cele unde predomină soiuri cu maturități timpurii și semitimpurii. Acest soi are o înfrățire puternică și prezintă o rezistență foarte bună la iernare, dar și la înghețurile târzii din primăvară, precum și o toleranță excelentă la secetă, la cădere, dar și la principalele boli din cultură.

Un alt soi nou de grâu în portofoliul Saaten Union este semitimpuriul, aristat, **SU Mousqueton**, care asigură un randament stabil, atât ca producție boabe cât și proteină brută. Este un soi cu calități excelente pentru panificație și are o capacitate de producție foarte bună și stabilă în diferite condiții de cultură. Este caracterizat printr-o dezvoltare rapidă în primele faze de vegetație, acoperind bine solul și suprimând dezvoltarea buruienilor.

SU Mousqueton este recomandat în toate zonele favorabile culturii grâului de toamnă, în special în cele unde predomină soiuri cu maturități timpurii și semitimpurii”, a explicat **Cornelia Pistol**.



Portofoliul culturii de grâu mai include soiurile de toamnă, printre care **Katarina**, **Centurion**, **Papillon** și **Tika Taka**, dar și hibrizii de grâu **SU Hycardi**, **SU Hytoni** și noul **SU Hyankee**. De asemenea, grâul durum are ca reprezentare varietățile **Wintersonne** și **Wintergold**, în timp ce secara este prezentă prin soiul **Inspector**.

Noul hibrid de grâu **SU Hyankee**, cu maturitate timpurie, este caracterizat prin dezvoltare echilibrată și capacitate mare de înfrățire, dar și de regenerare rapidă și adaptabilitate excelentă la secetă și condiții dificile. Hibridul de grâu prezintă rezistență la rugina galbenă, rugina roșie, toleranță foarte bună la septoria frunzelor și fusarium asigurând o sănătate excelentă a plantelor. **SU Hyankee** asigură o productivitate ridicată și echilibrată cu calități de panificație.

Cultura de orz a fost reprezentată de soiurile **SU Ellen**, **SU Laurielle**, dar și de cele noi intrate în portofoliul comercial, **SU Midnight** și **Avantasia**, iar orzul de primăvară a avut ca reprezentat noul soi **Sting**.

“SU Midnight este un soi nou de orz pe 6 rânduri, din portofoliul companiei Saaten Union, care dezvoltă plante robuste, de talie medie, cu aspect sănă-

Are o dezvoltare bună în primele faze de vegetație și toleranță crescută la cădere și frângere. Este un soi cu indici buni de calitate, care își reia rapid vegetația în primăvară și profită de existența îngrășămintelor aplicate timpuriu. Este rezistent la virusul mozaicului galben al orzului, tulpinile I și II.

Soiul de orz de primăvară pentru bere Sting, recomandat de CBMO –Comitetul pentru orz, malț și bere, dar și de Malteurs de France, prezintă o toleranță bună la fâinare, rugina brună, septorioza frunzelor și la arsura frunzelor, fiind excelent pentru obținerea extractului de malț.



tos și asigură un randament stabil al producțiilor. Soiul reprezintă combinația perfectă între productivitate și calitate, fiind un soi rezistent la virusul mozaicului dungat al orzului, tulpinile I și II. Soiul SU Midnight este caracterizat printr-o adaptabilitate crescută la diferite condiții climatice și de sol, fiind utilizat în toate zonele de cultură din Europa, atât în condiții de secetă, cât și cele cu regim normal de precipitații.

La rândul său, **Avantasia**, un nou soi de orz, are un profil sănătos, echilibrat și potențial excelent de producție.

Ca o noutate, în portofoliul de mazăre de toamnă, în cadrul platformei Drajna, specialiștii Saaten-Union România au prezentat noul soi Farwest. Acesta este un soi modern de mazăre tip afilea, caracterizat printr-o vegetație timpurie, dezvoltare uniformă și adaptabilitate foarte bună la diferite condiții pedoclimatice. Are potențial ridicat de producție datorită ramificării puternice și formării unui număr mare de păstăi bine umplute, cu boabe uniforme și MMB ridicat. Soiul este recomandat în toate zonele favorabile culturii de mazăre, oferind stabili-

tate și predictibilitate în producție. Prezintă toleranță foarte bună la cădere, rezistență superioară la principalele boli și o adaptare foarte bună la soluri variate, fiind o opțiune sigură pentru fermele orientate spre eficiență și rezultate constante”, a detaliat George Toader, Product Manager cereale, rapiță, leguminoase și culturi verzi Saaten Union.

Extrem de interesante au fost și atelierele tehnice pe diverse densități, tocmai pentru a demonstra care este densitatea optimă de semănat, în vederea rentabilizării activității agricole din ferme.

În cadrul primului atelier a fost prezentat hibridul de rapiță **Triathlon**, semănat cu 55 b.g./mp, la distanța de 25 cm, dar și în variantele cu 35 b.g./mp, la distanță de 70 cm și 45 b.g./mp, la distanță de 50 cm. Varianta recomandată de specialiști este cea de 45 b.g./mp, la distanță de 50 cm, pentru că densitățile mai mici de semănat asigură producții de peste 5 t/ha, planta ramifică mai bogat, cu o cantitate mai mare de silicve productive. La cultura de grâu a fost prezentat soiul de grâu **Papillon**, la diferite densități, de 260 b.g./mp, 360 b.g./mp și 560 b.g./mp. Varianta a două, cu 360 b.g./mp și câte 2 frați este cea mai bună, cu un total de 980 de spice/mp. La cultura de orz s-a ales în testare **SU Laurielle**, la densitatea de 260 b.g./mp, 360 b.g./mp și 560 b.g./mp, varianta favorabilă fiind aceeași ca la grâu.

Saaten Union, un lider pe piața semințelor din Europa, oferă soluții performante pentru culturile agricole, adaptate la condițiile variabile ale climei și solului, punând accent pe productivitate, calitate și sustenabilitate. Cu trecerea timpului, genetica Saaten Union a devenit un punct de reper, ca performanță, pentru culturile agricole.

“Fermierii sunt cei mai vulnerabili în fața schimbărilor climatice, dar și din cauza resurselor limitate pentru investiții în irigații și tehnologii de adaptare. Fenomenele meteorologice extreme, cum ar fi seceta prelungită, valurile de căldură aduc în cele mai multe ferme compromiterea culturilor și pierderi financiare substanțiale. Dacă ultimii ani au reprezentat teste climatice extreme pentru agricultură, 2026 vine cu o notă de optimism pentru fermierii români, chiar dacă mai există areale cu deficit hidric.

În acest moment, culturile arată mult mai bine decât în anii trecuți. Cred că ploile din ultima lună sunt promițătoare și binevenite, nu doar pentru fermierii noștri care ne sunt clienți, ci pentru toți fermierii români care se bucură de acest climat benefic în acest moment. Sperăm că la recoltare producțiile vor fi bune și de calitate.

Saaten Union este o companie de ameliorare care a investit pentru a veni cu genetică modernă în sprijinul fermierilor. Încercăm să fim flexibili și să oferim soluții personalizate pentru fiecare zonă și fermă agricolă. Începând de anul trecut am intrat într-un proces de restructurare, controlat atent.



Ca urmare a unui management care îmbină cercetarea avansată și orientarea către fermieri, vedem acum rezultate foarte bune. De exemplu, în ultima campanie de toamnă, în ceea ce privește cultura de rapiță, vânzările au crescut cu aproximativ 40% față de anul precedent. O creștere s-a înregistrat în campania de primăvară în ceea ce privește cultura de floarea-soarelui.

Suntem foarte recunoscători echipei care a demonstrat, în ciuda tuturor acestor restructurări pe care a trebuit să le

facem, că performează. Încercăm să ne concentrăm majoritatea eforturilor asupra echipei, pentru a o dezvolta în continuare, pentru a îi oferi instrumentele de care are nevoie, în acest moment. În continuare, viziunea noastră este de a dezvolta echipa și de a oferi produse adaptate fermierilor din România. De altfel, le suntem foarte recunoscători că au încredere în genetica Saaten Union”, a punctat **Fabian Farr, CEO Saaten Union**, în discuția purtată cu redactorul Business Press Agricol.

Tehnologiile aplicate de Nufarm fac diferența în cultură!

Compania Nufarm România a fost prezentă în cadrul evenimentului organizat la Drajna cu un portofoliu dedicat de produse pentru protecția plantelor, concepute să răspundă nevoilor reale din teren, de la combaterea bolilor și dăunătorilor și până la menținerea sănătății culturilor și maximizarea producțiilor.

Silviu Caimac, Director de dezvoltare Nufarm, a spus în prezentarea sa: “Nufarm România este o companie australiană care activează de 20 de ani pe piața din România. Nufarm distribuie atât produse proprii, dezvoltate prin departamentul de cercetare și dezvoltare, cât și o gamă largă de produse off-patent.

După aproape două decenii de ac-

tivitate susținută pe piața românească, Nufarm România a preluat, începând cu anul 2026, coordonarea operațiunilor din Republica Moldova. Decizia reflectă angajamentul de a extinde experienta acumulată și de a oferi distribuitorilor, fermierilor și partenerilor din Moldova soluții integrate, adaptate condițiilor locale. Prin această mișcare strategică, Nufarm România reafirmă viziunea sa, aceea de a oferi fermierilor din regiunea Moldova un portofoliu complet, adaptabil și susținut, dar și de a crea o rețea sigură de parteneriate, bazată pe profesionalism, încredere și dezvoltare continuă.

În primul rând, trebuie să precizez că suntem recunoscuți pentru produsele dezvoltate pentru cultura de câmp, însă în paralel, ne diversificăm portofoliu pentru culturi speciale, mai precis la viță-de-vie, pomi fructiferi și legume. Pe lângă produsele consacrate pe care le avem în acest segment, de anul acesta ne-am îmbogățit portofoliul pentru culturi speciale cu trei produse noi: Erune, Medeiro F și Kantrel.



EVENIMENT

Erune este un fungicid pe bază de pirimetanil ce inhibă dezvoltarea ciupercilor și oferă protecție eficientă împotriva bolilor precum putregaiul cenușiu și rapanul mărului. Produsul este destinat culturilor de pomi fructiferi și viță-de-vie. **Medeiro F** este un fungicid ce oferă protecție eficientă împotriva manei în cultura de vită de vie. **Kantarel** este un fungicid sistemic pe bază de penconazol 100 g/l, cu acțiune preventivă și curativă. Fungicidul ce combate eficient făinarea prin blocarea dezvoltării ciupercilor și protejarea creșterilor noi ale plantelor.

La cultura de cereale venim cu o inovație, **Folpetis 500 SC** un fungicid cu rol cheie în protecția culturilor. Produsul este un fungicid de contact cu activitate de tip multi-site. Substanța activă folpet 500 g/l are activitate preventivă, împiedicând instalarea infecțiilor la suprafața organelor tratate, prin blocarea respirației și diviziunii celulare a patogenilor. Este un fungicid de contact cu acțiune multisite împotriva septoriozei din culturile de grâu și a pătării reticulare din culturile de orz.

Un alt produs inovator, esențial pentru a activa sistemul imunitar al plantelor este **Xsilem Plus**. Acest produs este un biostimulator care ajută planta să-și întărească sistemul imunitar și să se vindece mai repede atunci când este afectată de dăunători, boli sau condiții de mediu dificile. În continuare, însă, gândirea noastră se îndreaptă spre noi produse de biocontrol omologate, chiar dacă acest proces este de durată.”

La rândul său, **Bogdan Văsii, Director național de vânzări Nufarm**, a evidențiat că platforma de la Drajna reprezintă o demonstrație în direct a ceea



ce înseamnă genetică calibrată și soluții de nutriție și protecție eficiente.

“Nufarm România este prezentă în țara noastră de peste 20 de ani, fiind focusată pentru a pune în piață produse calitative și corect formulate. Noi nu distribuim soluții de marketing, noi oferim soluții care reprezintă adevărate unelte pentru fermieri.

În platforma de la Drajna prezentăm tehnologiile aplicate pentru culturile de rapiță, grâu și orz. În cadrul acestor loturi am utilizat produse de protecție de foarte bună calitate care au contribuit la această stare de fapt, vorbim de culturi care dau perspective de producții foarte ridicate. În lotul de rapiță, regina acestui sezon în România, am folosit întreaga tehnologie dedicată acestei culturi. Erbicidarea în postemergență s-a realizat cu produsul **Fusilade Forte**, un erbicid sistemic ce controlează buruienile monocotiledonate anuale și perene, inclusiv *Sorghum halepense* din rizomi, răsărite la momentul aplicării, în doză de 0,8-1 l/ha.

La categoria fungicide aș începe cu

Orius 25 EW, un fungicid sistemic din grupa triazolilor, cu un conținut de 250 g/l tebuconazol. Produsul are acțiune sistemică pentru combaterea bolilor, fiind utilizat și ca regulator de creștere la rapiță, în tratamentele de toamnă. Un alt produs utilizat este **Orius Pro**, un fungicid complex sistemic cu spectru larg de boli combătute. Produsul conține două substanțe active, protriocanazol și tebuconazol. După aplicare, intră în planta și este distribuit spre vârful frunzelor, inclusiv noile creșteri. Prezintă acțiune preventivă, curativă și eradicantă de lungă durată și totodată are efect de stimulare asupra creșterii plantelor. Acest fungicid combate cu succes septorioza, fuzarioza, rugina și alte grupe de boli ale cerealelor, rapiței și muștarului.

Pe măsură ce rapița se dezvoltă și butonul floral se deschide, fermierii trebuie să fie vigilenți în fața principalilor dăunători care pot compromite cultura. Pentru a combate eficient acești dăunători, fermierii pot utiliza pachetul **Carnadine Max** în doză de 0,2 l/ha. Acest tratament ajută nu doar la protejarea culturii împotriva dăunătorilor, ci și la menținerea unui echilibru optim în dezvoltarea plantelor.

Și pentru culturile de cereale păioase avem o tehnologie foarte bună și un program complex. Buruienile dicotiledonate, prezente în special în culturile de cereale păioase consumă rapid nutrienții din sol și concurează cultura principală, devenind gazde pentru diverse boli și dăunători, afectând astfel producția. Pentru a menține cultura sănătoasă și productivă, erbicidarea de toamnă sau primăvara devreme devine o necesitate.

Nufarm vine în sprijinul fermierilor cu **Saracen Delta**, un erbicid inovativ destinat controlului buruienilor dicotiledonate, cu aplicare în toamnă, precum și cu



Saracen Max, un erbicid selectiv, sistemic, cu aplicare postemergentă, foarte flexibil și cu o fereastră largă de aplicare, utilizat în primăvară.

La categoria fungicide, venim cu o noutate, **Folpetis 500 SC**. Acesta este un fungicid de contact cu activitate de tip multi-site, aplicat împotriva septoriozei din culturile de grâu și a pătării reticulare din culturile de orz.

Ca regulatori de creștere, avem produsele **Roller**, un adjuvant de tip surfactant organosiliconic de ultimă generație, care asigură acoperire și absorbție îmbunătățite, cu doza recomandată de 0,1 l/ha și **Spraygard**, 0,1 l/ha, omologat la culturile de cereale. Portofoliul Nufarm pentru sezonul 2026 include și produse noi, lansate în România, alături de o serie de pachete tehnologice adaptate nevoilor locale și destinate tuturor culturilor”, a spus specialistul.

Condițiile pedoclimatice din România au suferit schimbări semnificative, generând numeroase provocări pentru fermieri. **Directorul tehnic Gabriel Nicolau**, a subliniat cât de importante sunt tratamentele aplicate în perioada optimă.

“În acest context, fermierii sunt în căutarea unor soluții care să fie eficiente și să ofere flexibilitate în aplicare, indiferent de fenofază sau de condițiile meteorologice nefavorabile, în special în primăverile reci. De asemenea, produsele ideale trebuie să fie compatibile în amestecuri, să aibă un spectru larg de combatere și să răspundă cerințelor actuale. Erbicidarea reprezintă o prioritate în programele tehnologice de protecția plantelor. Fermierii români au înțeles foarte bine faptul că buruienile necombătute sau controlate ineficient reduc semnificativ din potențialul de producție, iar eliminarea acestora din cultură merită o atenție deosebită.

Erbicidul **Saracen Max**, din portofoliul de produse Nufarm, oferă o soluție completă pentru combaterea buruienilor în culturile de cereale păioase, datorită combinației unice de substanțe active și flexibilității de aplicare.

Saracen Max este un erbicid sistemic sub formă de granule dispersabile în apă (WG), ce conține două substanțe active: tribenuron-metil și florasulam. Acest erbicid sulfonilureic acționează prin frunze și rădăcini, translocându-se până în vârful plantei. Efectele sunt vizibile în doar câteva zile de la aplicare, când buruienile dicotiledonate încep să se ofilească, iar distrugerea totală inter-

vine în decurs de 3-4 săptămâni. Florasulam-ul stopează imediat dezvoltarea buruienilor, în timp ce tribenuron-metil acționează sinergic pentru a asigura o combatere completă. Erbicidul Saracen Max este omologat pentru aplicare în culturile de grâu, orz, secară, triticale și ovăz. Fereastra de aplicare variază de la stadiul de înfrățire (BBCH 12) până la apariția frunzei standard (BBCH 39),

iar buruienile dicotiledonate trebuie să se afle în stadiul de 2-4 frunze și în creștere activă”, a explicat **Gabriel Nicolau**.

Felicitări organizatorilor pentru un alt eveniment reușit “Ziua porților deschise”, precum și specialiștilor pentru informațiile oferite invitaților fermieri, interesați de genetica Saaten Union și de soluțiile tehnologiile Nufarm!



Ikona 2S – Grâul viitorului de morărit și panificație!

În data de 26 mai 2026, în cadrul fermei Boboc din comuna Furculești, județul Teleorman a avut loc evenimentul “**Field Day – Ziua Grâului Ikona**”, o manifestare dedicată performanței genetice și tehnologiilor moderne aplicate în cultura grâului.

În cadrul evenimentului organizat de **Rivera, GreenBridge Advisory și Biogranum**, fermierii participanți au avut oportunitatea să vadă în câmp comportamentul **soiului de grâu Ikona** în etapa de vegetație, una dintre cele mai importante faze pentru definirea potențialului productiv. Practic, fermierii au putut observa direct în câmp modul în care genetica și tehnologia contribuie la construirea unei culturi viguroase și performante.

Deschiderea evenimentului i-a revenit lui **Marius Badea, fondatorul Rivera Investments**, importator și distribuitor de biostimulatori și produse specializate pentru tratamente în agricultură.

“*Ne aflăm în ferma domnului Dorin Boboc, într-un lan de grâu absolut superb. Vedetă în lotul semincer este soiul de grâu Ikona, creație a companiei sârbești Biogranum, cu o vastă experiență în ameliorarea cerealelor păioa-*



se. BG Ikona 2S poate fi considerat un reper al grâului de panificație la nivel mondial, cu o serie de calități de panificație deosebite: proteină 19,6%, gluten 45%, W 500 și scoruri alveografice și farinografice excelente.

Într-o perioadă complicată din punct de vedere al provocărilor climatice, este cazul să încercăm și altceva care să ne aducă productivitate în ferme”, a precizat Marius Badea.

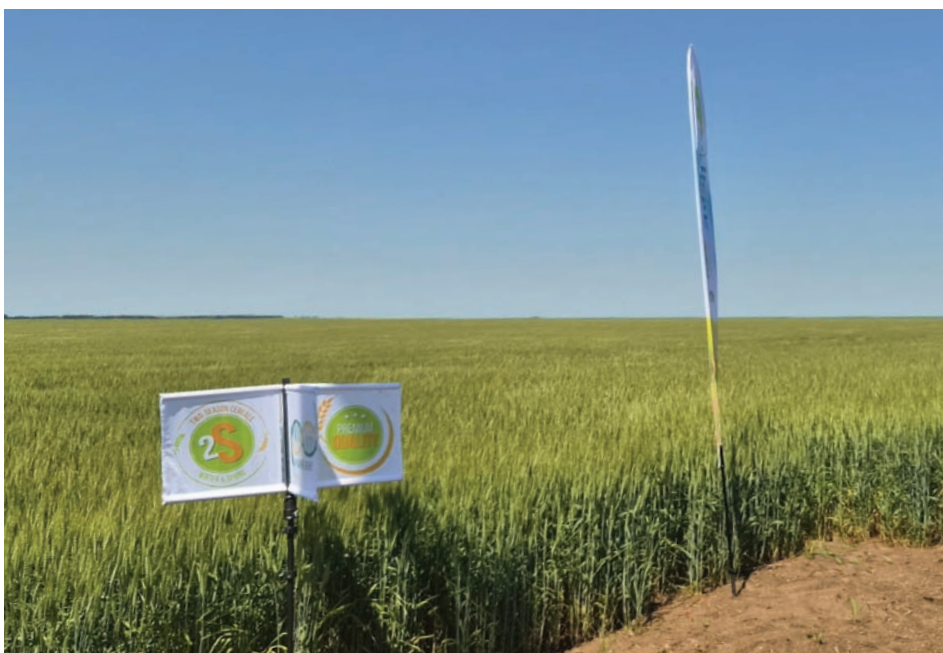
La rândul său, **Petre Surugiu**, inginerul tehnolog care s-a ocupat de lotul demonstrativ, a punctat că soiul Ikona

este rezultatul unui program de ameliorare început în 2013, având caracteristici deosebite în ceea ce privește capacitatea de producție și flexibilitatea semănatului. Specialistul a prezentat și programul tehnologic al culturii de grâu Ikona.

“*Dacă până acum discutăm despre varietăți de grâu de toamnă sau de primăvară, aici discutăm despre un grâu de două sezoane, putând fi semănat din septembrie până în martie, cu succes maxim. În al doilea rând, este un grâu pentru panificație, iar pe piață prețul de valorificare este de 300-340 euro pe tonă. Este un grâu rezistent la fuzarioză, ceea ce înseamnă că nu îi trebuie tratament la spic. Totodată, tolerează foarte bine și atacurile de septoria și rugini”, a susținut în prezentarea sa consultantul agricol Petre Surugiu.*

În continuare, Katarina Kobiljski, fiica cercetătorului Borislav Kobiljski, cel care și-a dedicat mare parte din viață pentru a obține soiuri cu performanțe extraordinare, ce pot fi cultivate chiar și în cele mai dificile condiții de mediu, a evidențiat importanța creației genetice a regretatului său tată.

“*Trăim în una dintre regiunile cele mai afectate de schimbările climatice și pentru a face față acestor provocări am dezvoltat noile varietăți 2 seasons (două sezoane) care combină cele mai bune*



caracteristici genetice ale soiurilor de toamnă și ale celor de primăvară. Avem un potențial de producție de 9-12 tone, în funcție de soi, indiferent de momentul în care semănăm.

Am creat varietăți de grâu care combină caracteristicile soiurilor de toamnă cu ale celor de primăvară, în diferite proporții, astfel încât să fie capabile să producă indiferent de condițiile climatice întâlnite, dar și să ofere o flexibilitate mai mare cu privire la data semănatului. Aceste soiuri poartă denumirea de 2S – două sezoane. Pe piața românească, soiurile Biogranum sunt comercializate de compania Rivera, iar Ikona oferă flexibilitatea să fie semănat fie toamna târziu, fie primăvara, fiind numit pe drept cuvânt grâul viitorului. Inovația și genetica sunt cele care vor face față provocărilor climatice”, a ținut să sublinieze **Katarina Kobiljski**.

Fermierul gazdă Dorin Boboc a declarat că întotdeauna este în căutare de soluții alternative și de noutăți, pentru că se gândește la ziua de mâine.

“Pornind de la premisa că trebuie să implementăm tehnologii noi, testăm în propria fermă soluții care le considerăm atractive, tocmai din dorința de a identifica noi soiuri pe care ulterior să le multiplicăm. Vindem sămânță certificată de peste 30 de ani și asta ne ajută să vedem care dintre soiurile multiplicare dau rezultate la noi în fermă. Suntem recunoscători că am avut oportunitatea de a vedea soiul Ikona, care anunță premise excelente și cu siguranță îl vom alege pe viitor pentru multiplicare și comercializare”, a spus **Dorin Boboc**.

Ismael Pérez Rodríguez, Export Manager la compania spaniolă Biorizon Biotech, a vorbit despre tehnologia de fertilizare în cadrul lotului de grâu semincer Ikona.

“În cadrul tehnologiei, s-au aplicat 3 produse din portofoliul de biostimulatori Biorizon Biotech, însă în mod deosebit doresc să vorbesc despre Algefert, ce conține extract de microalge, aminoacizi și macroelemente.

Algefert este un biostimulator și îngrășământ natural, pe bază de microalge, precum Spirulina, obținut prin hidroliză enzimatică. Este utilizat pe scară largă în agricultură, inclusiv în culturile ecologice, datorită capacității sale de a reduce stresul plantelor și de a stimula dezvoltarea. Produsul conține aminoacizi liberi, proteine, polizaharide, vitami-



ne și un complex NPK – Azot, Fosfor, Potasiu, ideal pentru dezvoltare”, a explicat specialistul.

Tehnologul **Petre Surugiu** a mai spus că în primăvară, când în câmp a fost umiditate, tratamentele fitosanitare au fost aplicate cu drona, iar serviciul a fost asigurat de firma **Dronex**, reprezentată la eveniment de **Andrei Oghină**.

“La Dronex, inovația se întâlnește cu eficiența în agricultură și întreținerea infrastructurii. Suntem specializați în furnizarea de soluții avansate cu ajutorul dronelor, concepute pentru a transforma modul în care gestionați atât ferma, cât și infrastructura. Dronele noastre de ultimă generație permit efectuarea de tratamente fitosanitare aeriene, spălarea rapidă și eficientă a panourilor fotovoltaice, fațadelor și suprafețelor vitrate, dar și analiza detaliată a performanței panourilor.

În agricultură, dronele noastre sunt echipate cu tehnologie de ultimă oră pentru tratamente fitosanitare precise, asigurând protecția optimă a culturilor împotriva dăunătorilor și bolilor. De asemenea, oferim monitorizare în timp real a stării culturilor, identificând rapid problemele și optimizând utilizarea resurselor pentru o recoltă mai sănătoasă și mai eficientă. La Dronex, aducem tehnologia dronelor în sprijinul agriculturii, întreținerii infrastructurii și îmbunătățirii eficienței în diverse sectoare, oferind soluții rapide, precise și durabile”, a declarat reprezentantul companiei Dronex, **Andrei Oghină**.

Evenimentul nu a fost o simplă întâlnire, ci o lecție agricolă în mijlocul lanului de grâu, unde tehnologiile moderne și discuțiile autentice au demonstrat că agricultura se face în câmp, cu oameni și specialiști dedicați.



Clubul Fermierilor Români a organizat conferința internațională AgriVision Forum 2026, la București

Agricultura românească intră în era cunoașterii. Clubul Fermierilor Români reunește la București experți din zece țări pentru primul dialog internațional între fermieri și economiști ai capitalului intelectual.

Pe 11 și 12 mai 2026, Clubul Fermierilor Români a organizat la București AgriVision Forum 2026 – prima conferință internațională a sectorului agricol românesc desfășurată în parteneriat cu New Club of Paris (NCP) și World Capital Institute (WCI). Evenimentul a reunit peste 40 de experți, fermieri, cercetători și reprezentanți ai politicii publice agricole din zece țări, în contextul celei mai profunde restructurări a politicii agricole europene din ultimele trei decenii.

Conferința s-a desfășurat pe parcursul a două zile: sesiunile din 11 mai au avut loc la Centrul de Formare și Inovare al Clubului Fermierilor Români (Cubic Center), iar sesiunea din 12 mai a fost găzduită de Aula Magna "Petre S. Aurelian" a Universității de Științe Agronomice și Medicină Veterinară din București. New Club of Paris este o rețea internațională de cercetători și practicieni specializați în economia cunoașterii și capitalul intelectual, cu membri activi din Europa și Japonia. World Capital Institute este o organizație globală recunoscută în mediul academic internațional pentru activitatea sa în domeniul capitalului intelectual și al dezvoltării durabile. Reuniunea de la București marchează prima colaborare formală a celor două organizații cu o instituție din sectorul agricol românesc.

AgriVision Forum 2026 a avut loc la intersecția a trei presiuni structurale care redefinesc agricultura europeană. Bugetul PAC post-2027 propus de Comisia Europeană în iulie 2025 reprezintă, în termeni reali, o reducere de 20-30% față de ciclul actual – de la 386,6 miliarde de euro la aproximativ 300 de miliarde. Principa-



lele organizații ale fermierilor europeni au calificat anunțul drept "miercurea neagră a agriculturii europene". Al cincilea an al războiului din Ucraina menține perturbările pe piețele de cereale, cu efecte directe asupra fermierilor din România – singura țară din regiune care nu a restricționat importurile ucrainene de cereale. Criza generațională adâncește aceste vulnerabilități: 52% din fermierii europeni au 55 de ani sau mai mult, iar în România 21% din forța de muncă lucrează în agricultură – cel mai ridicat procent din UE – cu 85% din ferme sub 5 hectare, la nivel de subzistență.

România deține 13,5 milioane de hectare de teren agricol și o poziție de exportator net de cereale în Uniunea Europeană – active strategice într-un context geopolitic în care securitatea alimentară a redevenit prioritate de stat. Cu toate acestea, po-

tențialul rămâne insuficient valorificat: numai unul din patru fermieri utilizează instrumente digitale, 37% din cifra de afaceri a sectorului provine din fonduri publice, iar România primește 5 euro pe cap de locuitor din fondurile europene pentru cercetare agricolă, față de 100-500 de euro în statele occidentale.

Conferința a abordat trei axe tematice principale: managementul cunoașterii și transferul de know-how în agricultură, capitalul natural și cadrele de măsurare a sustenabilității, și digitalizarea agricolă – cu o dezbateră aprofundată pe tema adoptării dronelor în fermele românești. Masa rotundă din ziua a doua, cu participare exclusivă a partenerilor Clubului Fermierilor Români, a produs o analiză directă a crizei de lichiditate din agribusiness, a mecanismelor de finanțare a fermelor și a direcțiilor de politică agricolă pentru perioada post-PAC.

“Cunoașterea a devenit cel mai competitiv input agricol. Costul fertilizanților nu scade, pesticidele sunt tot mai restricționate, dobânzile rămân ridicate. Singura variabilă pe care o poate controla un fermier român este eficiența – iar aceasta vine din adoptarea instrumentelor digitale și din transferul de cunoaștere. AgriVision Forum a construit primul pod real între fermierii noștri și cercetătorii care redefinesc economia cunoașterii la nivel european”, a declarat Florian Ciolacu, Director Executiv al Clubului Fermierilor Români.



“Fermierul inteligent va găsi întotdeauna o valoare adăugată – avem nevoie de hrană în fiecare zi. Problema nu este dacă va supraviețui agricultura, ci cu ce costuri sociale vor dispărea micii fermieri dacă nu intervenim acum cu instrumentele potrivite”, a transmis Achim Irimescu, ambasadorul României pentru agricultură la Uniunea Europeană.

Conferința a produs rezultate concrete care depășesc cadrul unui eveniment academic. Primul studiu național cu reprezentativitate statistică privind adoptarea tehnologiei digitale în fermele românești – realizat în parteneriat cu Clubul Fermierilor Români, cu model econometric PLS-SEM – va fi publicat pe 30 iunie 2026. Studiul arată că fermierii români nu resping tehnologia: cer ca aceasta să fie ușor de utilizat, să demonstreze valoare clară și să fie susținută de un cadru de sprijin guvernamental coerent.

Conferința a activat totodată o rețea de colaborare internațională în domeniul agriculturii de precizie, conectând fermieri și start-up-uri românești cu experți din Spania, Franța, Elveția și Ja-

ponia. Programul “Informatica Agricolă”, anunțat în cadrul conferinței de Universitatea Politehnică din București, urmează să formeze 1.000 de persoane în competențe digitale agricole în perioada imediat următoare.

Clubul Fermierilor Români identifică digitalizarea drept singura cale viabilă de creștere a competitivității în contextul actual. Adopția agriculturii de precizie poate reduce costurile de protecție a culturilor cu 20% și costurile de fertilizare cu 15%. Dronile agricole – subiectul celei mai aprinse dezbateri din cadrul mesei rotunde – reduc consumul de apă cu până la 90% și permit tratamentul culturilor la înălțimi imposibil de atins cu echipamentele terestre clasice. În același timp, Clubul subliniază că adoptarea rapidă a acestor tehnologii necesită un cadru legislativ clar, elaborat cu participarea tuturor actorilor din sector.



Clubul Fermierilor Români solicită autorităților publice și instituțiilor europene:

- accelerarea acreditării produselor fitosanitare pentru aplicare aeriană cu drone, concomitent cu adoptarea unor standarde de siguranță clare;
- crearea unui program național de acces colectiv la date agricole interpretate, cu participarea universităților și a sectorului privat;
- reorientarea fondurilor de subscriere PAC spre fermele viabile economic, cu scheme sociale transparente pentru sectorul de subzistență;
- implementarea unui sistem de formare profesională continuă pentru fermieri, inclusiv la nivelul liceelor agricole, conform modelului francez;
- includerea documentului strategic “Politica Agricolă Integrată” elaborat de Clubul Fermierilor Români în consultările pentru strategia națională agricolă 2026–2030.

Agricultura românească traversează un moment de bifurcație: fie adoptă instrumentele cunoașterii și ale tehnologiei, fie continuă să exporte materie primă și să importe valoare adăugată. AgriVision Forum 2026 a demonstrat că există expertiza, partenerii și voința necesare pentru a schimba această ecuație.

Clubul Fermierilor Români i-a invitat pe reprezentanții Parlamentului, Guvernului, ai autorităților de reglementare și mediului academic la Forumul Național Agri Future, care a avut loc pe 4 iunie a.c. la Crown Plaza București – un eveniment de sinteză care produce recomandări concrete de politică agricolă pentru perioada post-PAC.

Prima conferință internațională dedicată managementului riscurilor în agricultură din România – AgriRisk Conference 2026

În data de 13 mai a.c., la Hotel Crowne Plaza București, a avut loc prima ediție AgriRisk Conference 2026, eveniment organizat de Marsh, alături de Forumul APPR.

Evenimentul a adus împreună fermieri, reprezentanți ai agribusinessului, ai sectorului financiar, asigurători și reasigurători, dar și ai instituțiilor relevante, într-un cadru de dialog aplicat despre una dintre cele mai importante teme pentru viitorul fermelor: gestionarea riscurilor și creșterea rezilienței în agricultură.

Discuțiile au reunit perspective valoroase din partea unor companii și organizații relevante pentru întregul lanț agroalimentar: Banca Transilvania, Bayer Crop Science România, East Agro, Expur, Munich Re, Comcereal Vrancea, Academia de Studii Economice din București, FGCR, alături de Marsh și Forumul APPR.

Prima parte a conferinței, moderată de **Alina Crețu, Director Executiv al Forumului APPR**, a abordat tema *“Gestionarea riscurilor în agricultură: de la vulnerabilitate la reziliență”*. Dialogul a vizat modul în care riscurile climatice, economice și operaționale influențează deciziile din ferme, accesul la finanțare, relația cu piața și capacitatea fermierilor de a rămâne competitivi într-un



context tot mai imprevizibil.

Cea de-a doua parte, moderată de **Horățiu Regep, AgriBusiness Leader, Marsh Risk**, s-a concentrat pe tema *“Viitorul agriculturii: cum transformăm riscul în oportunitate”*, aducând în prim-plan nevoia unor instrumente moderne de protecție, finanțare, garantare și adaptare, precum și importanța colaborării între fermieri, companii, instituții și mediul financiar.

Pentru Forumul APPR, această primă ediție marchează un pas important în construirea unui dialog profesionist și aplicat despre managementul riscurilor în agricultură – o temă care devine esențială pentru stabilitatea fermelor și pentru reziliența întregului sector agroalimentar.

Reprezentanții Forumului APPR au mulțumim Marsh pentru parteneriat, pentru inițiativa organizării acestei conferințe și pentru deschiderea de a construi împreună un cadru relevant de dialog pentru agricultura din România.

AgriRisk Conference 2026 este începutul unei conversații necesare despre risc, stabilitate și soluții reale pentru fermele românești.



AGROMALIM

TÂRG INTERNAȚIONAL DE AGRICULTURĂ, INDUSTRIE ALIMENTARĂ ȘI AMBALAJE

11 - 13 SEPTEMBRIE 2026 EXPO ARAD



PARTENERI



CU SPRIJINUL

SPONSOR



PARTENERI MEDIA



SALMONELOZELE AVIARE

Tifopuloroza – boală nepatogenă pentru om, dar cu implicații economice mari

Păsările și implicit produsele provenite de la acestea constituie un important rezervor de salmonele din natură. Infecțiile salmonelice ale păsărilor sunt divizate în prezent în două grupe: salmonele imobile, iar în al doilea grup, **cele mobile mai numeroase** și cu implicație mai mare **economică și epidemiologică**, denumite și paratifoze.

Tifopuloroza este o salmoneloză care s-a extins rapid din cauza transmiterii prin ouăle provenite de la găinile purtătoare de salmonele introduse la incubator. Boala se caracterizează prin **tulburări digestive și mortalitate ridicată** la embrioni și pui, iar la adulte prin **anemie și tulburări ale ouatului**.

În prezent, datorită măsurilor organizatorice, incidența tifopulorozei a scăzut foarte mult. Din punct de vedere sanitar, **tifopuloroza este nepatogenă pentru om**.

Cauze și factori declanșatori ai bolii

Tifopuloroza afectează **mai ales gălincele**, mai des **găina** și, excepțional, alte specii precum **curca, fazanul, bibilica, păunul**, cei mai receptivi fiind **puii de găină în primele 5-7 zile de viață**. Găinile adulte sunt mai puțin sensibile. **Rasa Leghorn** este cea mai sensibilă.



Principalele surse de infecție sunt păsările bolnave indiferent de vârstă și ouăle provenite de la ele.

Lichidele embrionare, embrionii, coaja ouălor și fecalele puilor **elimină cantități masive** de salmonele care **contaminează** tot mediul ambiant: construcții, ape etc.

Boala **se transmite** vertical prin ouă, cea mai importantă cale fiind găina infectată, oul, puiul, **mortalitatea putând evolua între 1-3% și 70%**.

Producerea și evoluția bolii

Ouăle în care **Salmonella enterica** a fost transmisă transovarian sau a căror coajă a fost contaminată, favorizează multiplicarea germenilor care infectează embrionul în diferite etape ale dezvoltării sale.



Majoritatea puilor infectați mor în primele 3-4 zile de viață. Din foliculii infectați se formează ouă contaminate al căror procent, la găinile cu reacții serologice pozitive, variază între 10-90%.

La pui, tifopuloroza evoluează acut. Puii infectați în stadiul embrionar și cei infectați în momentul ecloziunii mor, de obicei, în primele zile de viață. În acest caz, puii prezintă abatere, anorexie, imobilitate, anemie și diaree albă cretacee. Puii bolnavi au dureri abdominale, colici, țipă sau se deplasează greu și mor după 1-3 zile de boală. Mortalitatea poate ajunge la 90%.

La găinile adulte, tifopuloroza evoluează acut și cronic. În forma acută, după o perioadă de incubație de 4-5



zile, apare abaterea, imobilitatea, anorexia, diareea galben portocalie, febră mare de 43-45°C, scăderea bruscă a ouatului și mortalitatea după 3-5 zile. Forma cronică este cea mai frecventă și se manifestă prin tulburarea ouatului. Găinile produc ouă moi, cu aspect neuniform. La unele găini, în urma ruperii foliculilor ovarieni, se produc peritonite viteline cu destensia abdomenului, mers greoi, poziția verticală a corpului, de pinguin. Boala se termină cu moartea prin cahexie, intoxicație lentă sau hemoragie internă.

Pentru diagnostic, se fac examene de laborator serologice sau bacteriologice.

Prognosticul este grav, **mortalitatea putând atinge 95-100%**. La păsările adulte, se fac sacrificări de necesitate.

Pentru prevenire, se recomandă **vaccinarea**, Compania Romvac producând vaccin împotriva acestei boli.

Tifopuloroza este o boală supusă declarării oficiale și carantinei. Loturile contaminate, este ideal să fie lichidate prin sacrificare, iar puiernița trebuie să fie dezinfectată riguros cu **PURSEPT** sau **ECOCID**.

Tifopuloroza este o boală "costisitoare" din cauza **pagubelor materiale imense** aduse fermierilor.

Dr. Tudoran Cătălin
Laboratorul de Diagnostic Romvac

pentru utilizatori profesionali
și populație

omorâre
rapidă



cu
cypermethrin
tetramethrin



TETRACIP

insecticid concentrat

A se dilua în apă înainte de utilizare!



- insecticid concentrat emulsionabil
- pentru **combaterea insectelor**
- cu **acțiune rapidă și reziduală**
- cu acțiune reziduală **prelungită**
- și pentru **terenuri, garduri vii și ornamente de grădină**
- **toxicitate foarte scăzută** față de animalele cu sânge cald



unic distribuitor
în România

Romvac
Company

INDAGRA 2026: Revoluția sectorizării. O nouă arhitectură expozițională pentru agricultura viitorului

INDAGRA 2026 este cel mai important reper în calendarul agricol din România și din regiune. Anul acesta anunță o transformare majoră a conceptului expozițional. Continuând direcția strategică începută în 2025, ediția din 2026 introduce **o nouă structură de sectorizare**, concepută să optimizeze experiența **B2B** și să ofere soluții concrete într-un format ultra-specializat.

Consolidându-și rolul de platformă majoră de dialog între fermieri, investitori și autorități, **INDAGRA 2026** răspunde nevoilor de digitalizare și eficiență prin cinci zone strategice, fiecare divizată în subzone tehnice:

Arhitectura INDAGRA 2026: 5 Zone de Excelență

Zona A – Agro Inputs & Crop Solutions – Dedicată excelenței în producția vegetală, zona reunește liderii din:

- A1 – Seeds & Genetics: Genetică de elită și semințe hibride.
- A2 – Crop Protection: Pesticide și biostimulatori inovatori.
- A3 – Fertilizers & Soil Nutrition: Nutriția solului și fertilizanți.
- A4 – Organic & Sustainable Inputs: Soluții pentru agricultura verde și bio.

Zona B – Livestock & Viticulture – Un hub dedicat zootehniei și industriei viticole, structurat pe:

- B1 – Livestock Breeding & Genetics: Ameliorarea raselor și genetică animală.
- B2 – Animal Feed & Nutrition: Furaje și aditivi nutriționali.
- B3 – Animal Health & Veterinary: Management medical și biosecuritate.
- B4 – Viticulture & Vineyard Equipment: Tehnologie pentru întreținerea viței-de-vie.
- B5 – Winery Technology: Soluții de vinificație și îmbuteliere.

Zona C – Agricultural Machinery & Equipment – Cea mai impresionantă vitrină de forță și tehnologie, cuprinzând:

- C1 – Tractors & Heavy Machinery: Utilaje grele, expuse interior/exterior.
- C2 – Field Equipment: Pluguri, semănători și combine de recoltat.
- C3 – Precision Agriculture & Smart Farming: Sisteme de ghidaj prin satelit.
- C4 – Spare Parts & Components: Mentenanță și componente esențiale.

Zona D – Irrigation & Protected Cultivation – Răspunsul tehnologic la provocările climatice actuale:

- D1 – Irrigation Systems: Managementul eficient al resurselor de apă.
- D2 – Greenhouses & Structures: Sere și solarii moderne.
- D3 – Hydroponics & Vertical Farming: Agricultura urbană și fără sol.
- D4 – Climate Control & Monitoring: Senzori și automatizări pentru mediu.



Zona E – Agri Innovation Hub – Inima digitală a evenimentului, axată pe viitor:

- E1 – Smart Farming & AI: Drone, senzori IoT și inteligență artificială.
- E2 – Digital Platforms & Farm Management: Software ERP și trasabilitate.
- E3 – AgriTech Start-up Zone: Soluții disruptive aflate la început de drum.
- E4 – Sustainability & Future Farming: Tehnologii climate-tech și ESG.
- E5 – Conference & Event Stage: Centrul de conținut profesional și lansări.
- E6 – Networking & Business Lounge: Matchmaking B2B și dialog VIP.

Un concept în transformare, orientat spre rezultate

Rezultatele ediției anterioare – **420 de companii expozante din 20 de țări** și un grad de internaționalizare de **28%** – confirmă potențialul imens al acestei platforme. În 2026, transformarea continuă prin:

■ **Orientare B2B și B2G:** Spații dedicate întâlnirilor profesionale și dialogului cu autoritățile.

■ **Conținut profesional extins:** Conferințe tehnice, workshopuri și paneluri despre viitorul sustenabil al agriculturii.

■ **Layout optimizat:** O segmentare care asigură vizibilitate maximă fiecărei nișe tehnice.

“INDAGRA 2026 nu înseamnă doar expunere de produse, ci mai ales construcție de parteneriate. Noua sectorizare permite companiilor să se poziționeze ca lideri de opinie în segmentele lor specifice, intrând în dialog direct cu un public profesionist, cu putere de decizie”, declară **Oana Netbai, Director Comercial Romexpo**.

Invităm companiile din domeniul agricol să își planifice din timp participarea pentru a beneficia de oportunitățile unice de branding și networking oferite de noul concept.

INDAGRA 2026 – Locul în care se întâlnesc industria, inovația și viitorul agriculturii.

Pentru detalii privind participarea și rezervarea spațiilor: www.indagra.ro.



Boromir

COZONAC

— cremă cu —
nucă și cacao



Aprobat
— de —
Bunica

*Dospit lent cu maia
Fără conservanți
Cu ouă de la găini crescute în aer liber*

informații din agricultură, la un click distanță



**Noul site web businessagricol.ro
este mai rapid, are o interfață
care se adaptează pe orice display –
smartphone, tabletă, laptop sau monitor PC –
și este ușor de folosit, oriunde vă aflați:
la birou, în fermă, pe câmp sau acasă.**



www.businessagricol.ro

TALON ABONAMENT



Doresc un abonament la revista Business Press Agricol pe

6 luni – 150 lei

12 luni – 300 lei

Nume:	Prenume:
Firma:	Funcția:
Adresa:	
Plata prin OP în contul SC BUSINESS PRESS GRUP SRL: RO26 RNCB 0086 0046 7629 0001 deschis la BCR Iuliu Maniu București	

Doresc abonarea la newsletter-ul revistei Business Press Agricol
E-mail

TALON PUBLICITATE



Firma:	
Adresa:	
Reținem pentru numărul:	din luna/anul:
Spațiu/pagini publicitate:	spațiu articol/prezentare/interviu/reportaj
*în valoare de:	

Macheta va fi realizată de:

firma noastră

redacția revistei

agenție de publicitate

Contactați redacția Business Press Agricol: Bdul Iuliu Maniu nr. 168, sector 6, București, cod 061121
Tel/fax: 021.760.68.68 Mobil: 0722.698.582; 0744.821.785

*valoarea minimă rezervată este de 400 euro + TVA

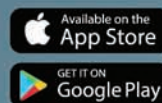
INDAGRA 2026

28 OCTOMBRIE - 1 NOIEMBRIE

Inovație și tradiție, cultivate cu pasiune pentru viitor!



ROMEXPO



ROMEXPO
Mobile App





GENETICĂ DE TOP, RECOLTE PE MĂSURĂ

Hibridii de rapiță LG sunt atent selecționați pentru producții ridicate, rezistență la scuturarea silicvelor și la virusul TuYV, precum și pentru utilizarea optimă a azotului prin N-FLEX.



lgseeds.ro

Limagrain Field Seeds

Limagrain 